

Innovate.
in architecture.

06



Inspiratie als hoeksteen voor eigentijdse architectuur

De architectuurwereld is continu in beweging. De ene trend is nog maar net ingeburgerd, of daar steekt de volgende alweer de kop op. Wie wil scoren, moet blindelings zijn weg vinden doorheen duurzame technieken en nieuwe materialen.

Spannende tijden, waarin een helpende hand meer dan welkom is. Daarom inspireert Wienerberger u in deze **Innovate.in.architecture.06** graag met enkele verrassende toepassingen van zijn producten.

Naast een reeks veelbesproken projecten van collega-architecten, zoomen we ook in op enkele unieke bouwmaterialen. U ziet de Bellus keramische lei in de praktijk, ontdekt de nieuwe Latero gevelstenen in primeur, leert meer over engoberen en glazuren, en maakt kennis met wit geglaazuurde tegelpannen. Daarnaast verrassen we u met de verlijmde look van Iluzo, tonen we u hoe kleiklinkers passen in interieurs en nodigen we u uit op het droomhuwelijk tussen Porotherm PLS Lambda en Eco-brick.

Ten slotte stellen we u ook met trots de haute couture van de gevelstenen voor uit onze steenfabriek Maaseik, waar alle stenen het etiket 'exclusief' dragen.

Wij hopen dat deze **Innovate.in.architecture.06** een bruisende bron van inspiratie mag zijn voor uw toekomstige opdrachten.

Veel lees- en kijkplezier!

Latero, ultieme puurheid, power en punch



Engoberen: beproefde verfijning

–
Kers op de taart in dit verhaal over puurheid zijn de engobes. Via deze eeuwenoude techniek wordt een extra deklaag meegebakken op de steen. Die vormt niet alleen een duurzame beschermingslaag, maar accentueert ook de wisselende kleuren. Glanzend als satijn of mat: met een engobe zet u de zuiverheid van uw Latero gevel extra in de verf.

De kracht van de natuur

–
Latero verenigt de vier oerelementen tot een gevelsteen die puurheid tot in de puntjes uitstraalt. **Aarde** is de basis voor de zuiverste klei. Dankzij **water**, toegepast bij de Wasserstrich-techniek, krijgt de steen de oneffen textuur die een levendig gevelbeeld oplevert. **Lucht** zorgt dan weer voor de verneveling van de engobes, met de subtiële kleurnuances als resultaat. En het **vuur** van de bakoven tovert al deze natuurkracht om in een unieke baksteen.

Het resultaat is een fiere gevelsteen die de primitieve kracht van Moeder Aarde perfect onderstreept. Precies daarom doopten we die steen toepasselijk Latero, een variant op 'La terre'. Latero komt in zeven kleuren: Fire, Sepia, Oriente, Menta, Mogano, Avorio en Rosso.



Engobe en glazuur

Verborgen parels uit de keramische geschiedenis

De Grieken en Romeinen waren absolute trend-setters. Niet toevallig waren zij de eersten die experimenteerden met oppervlaktebehandelingen van klei, zoals engoberen en glazuren. Beide behandelingen doen de deklaag versmelten met de gevelsteen of dakpan. Dat maakt de stenen of kleipannen extra bestand tegen algen en mossen, en geven ze meteen een mooi jasje mee.

Wienerberger ontwikkelt zijn eigen recepturen van engoben en glazuren. U kunt dus bij ons terecht voor elke mogelijke kleur.



Ontwikkeld op verzoek:
de kleipan Façatile in zalmroze genuanceerd

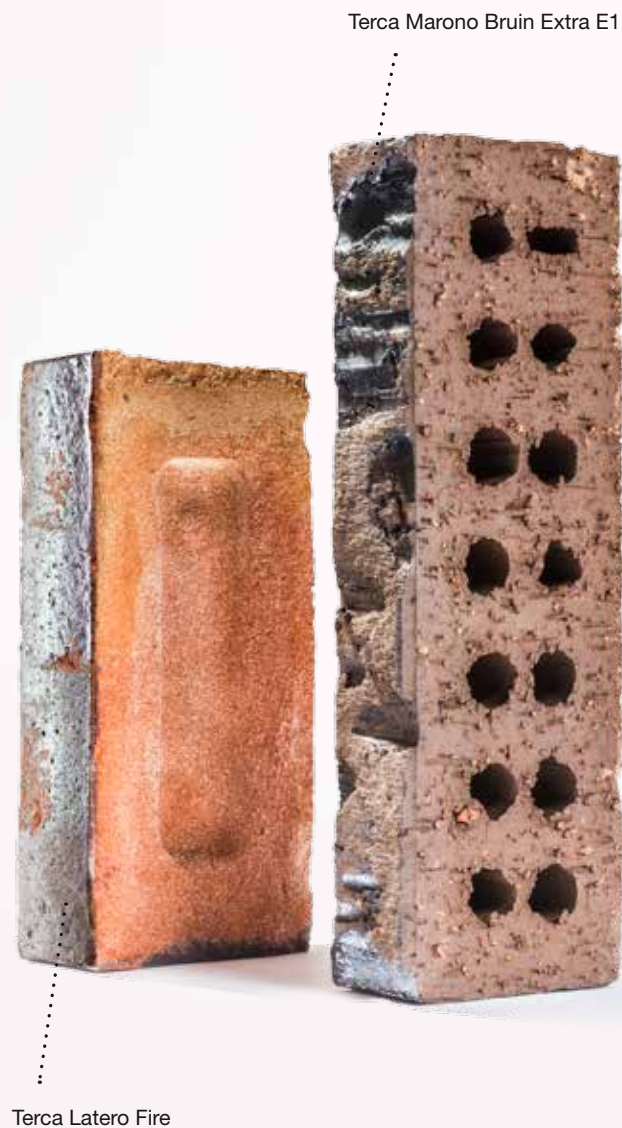


“Met verschillende lagen engobes op elkaar creëert u een enorme kleurenvariatie.”

**Engoberen:
stijlvol mat of glanzend als satijn**

Engoberen houdt in dat een gevelsteen of kleipan na het drogen wordt bedekt met een vloeibare emulsie van engobe. Dat is een fijn kleipoeder, gekleurd met behulp van metaaloxiden en kleurstoffen. Vervolgens wordt het geheel gebakken, waardoor de deklaag vastsiert op de gevelsteen of dakpan.

Het resultaat? Een gladde afwerkingslaag die het product extra cachet geeft. Vaak gaat het om een matte look. Maar door glasachtige bestanddelen in de engobe toe te voegen, kan het uitzicht ook glanzend als satijn zijn. Dat laatste is het geval bij toepassing van een edel engobe, die het midden houdt tussen een engobe en een glazuur.



Terca Latero Fire

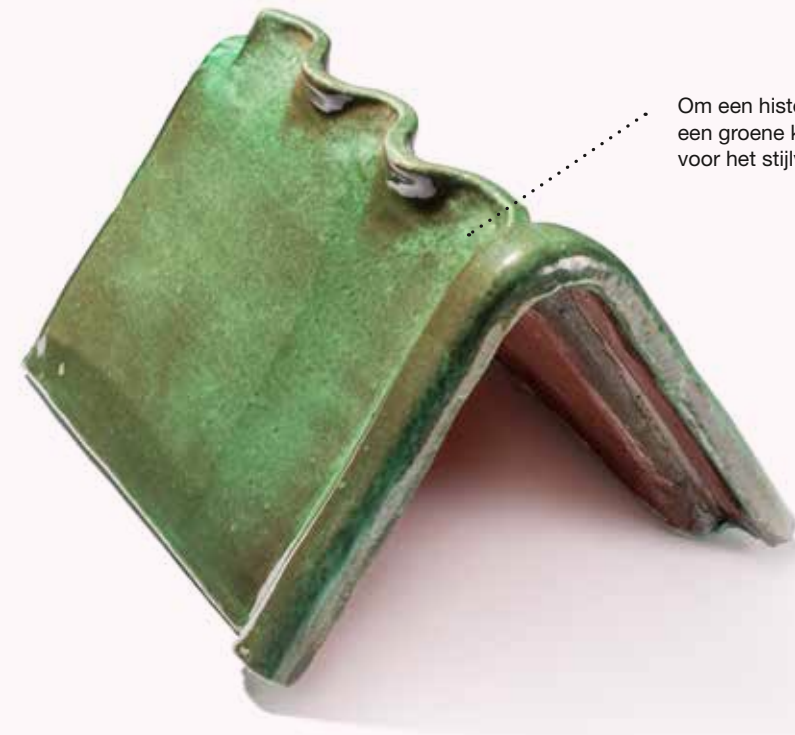
Terca Marono Bruin Extra E1

**Glazuren:
de tand des tijds met glans doorstaan**

Terwijl een engobe klei als basis heeft, is een glazuur samengesteld uit keramische pigmenten, een kleine hoeveelheid zuivere klei en vooral een grote hoeveelheid zand (glas). Die glazuurlaag wordt aangebracht op een gedroogde gevelsteen of kleipan, waarna het geheel wordt gebakken.

Het resultaat is een gladde oppervlaktelaag met een even esthetisch als karakteristiek aspect. Het glazuur kan mat, halfmat of glanzend ogen. Om transparante kleuren nog beter tot hun recht te doen komen, kunnen glazuren ook worden aangebracht op een voordien ingebakken witte engobe.

“Glazuur biedt een uitstekende bescherming tegen algen.”



Om een historisch gebouw te restaureren, werd gekozen voor een groene kerkvorst. Een witte engobelaag diende als basis voor het stijlvolle groene glazuur.

Wienerberger glazuurt ook producten op maat. Zoals deze Aléonard tegelpan. Ook hier werd een witte engobe op voorhand ingebakken.



Houdt u van wit?

Dan zit u goed bij Wienerberger. Wij verklaren onze liefde aan wit met een uitgebreid productaanbod, waarmee u naar hartenlust kan variëren en combineren. Op de volgende pagina's bieden we u graag een greep uit de talloze mogelijkheden.



DLW architectes, FR - Nantes / Fotografie: Stéphane Chalmeau

Koramic Tegelpan 301 Wit Geglazuurd

<

Hedendaagse gevelpatronen

—

Op de recentste editie van Batibouw toonden onze keramische tegelpannen zich in hun sas in moderne toepassingen. Door wit geglazuurde tegelpannen op variabele afstand te plaatsen, en volle tegelpannen af te wisselen met anderhalve, verkrijgt u een levendig wildverband. Het resultaat is een hedendaagse gevel gecreëerd met klassieke materialen.

^

Transparent stadhuis voor voorstad Nantes

—

Het nieuwe stadhuis van Basse-Goulaine, een ontwerp van DLW architectes uit Nantes, streeft naar transparantie en toegankelijkheid voor de burgers. Die ambitie uit zich ook in de strakke bovenverdieping, vormgegeven met de lichte, keramische tegelpannen van Wienerberger. Hier bewijzen deze klassieke tegelpannen dat ze niet alleen voor daken, maar ook voor hedendaagse gevels uitstekend geschikt zijn.

Bekroond appartement in Parijs

Het Stalingrad-appartement is een prestigieus project in het 10^{de} arrondissement van Parijs, gekenmerkt door de typische architectuur van de 19^{de} eeuwse stadsarchitect Haussman. Het dak en de gevel in wit geglaazuurde tegelpannen houden die bouwtraditie in ere, maar voegt er een hedendaagse toets aan toe. Leuk is ook het contrast met de zwart geglaazuurde tegelpannen. Ontwerper Fresh architectures won met dit project de ArchiDesignClub Awards editie 2015.



Koramic Tegelpan 301 Wit Geglaazuurd in contrast met Zwart Geglaazuurd

Fresh architectures, FR - Paris



Lens°Ass Architecten, Bart Lens, Brussel / Bruxelles

Koramic Tegelpan 301 Wit Geglaazuurd

Traditioneel dijkhuisje verbergt moderne woning in Watervliet

Een oud dijkhuisje biedt toegang tot een 'ondergronds' nieuw woonhuis. Als contrast met de moderne nieuwbouw eronder, kreeg het dijkhuisje een volledig witte huid aangemeten. De geëmailleerde witte tegelpannen van Wienerberger vormen de perfecte afsluiter: het dak doet magisch-surrealistisch aan, maar past wonderwel in het typische straatbeeld.



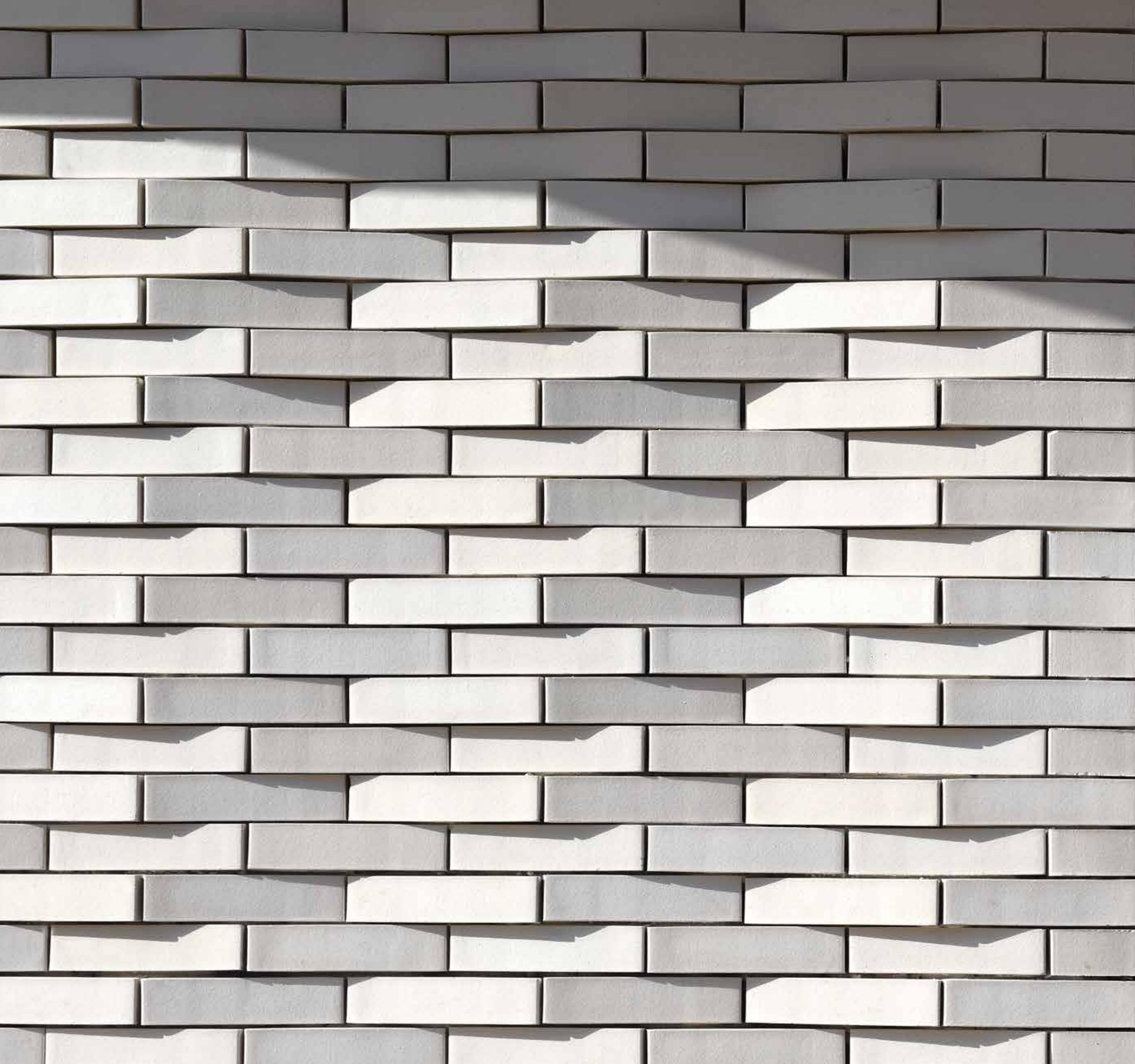
MSA, Brussel / Bruxelles

Sociaal wooncomplex biedt toegangspoort tot Brussel

—
Dit sociaal wooncomplex in het uiterste noorden van Brussel verwelkomt elke ochtend duizenden pendelaars die Brussel binnenrijden. De gewelfde buitengevel in witte Terca Knabe F1 gevelsteen bezorgt hen elke keer weer een fascinerend, immer veranderend lichtspel. Het gevarieerd metselpatroon waaruit de gevel op de benedenverdieping is opgetrokken, voegt extra diepte toe aan het ontwerp.



Terca Knabe F1



15



Mix Oud Hollands Oud Utrecht en Oud Breda

Antea Group, Karel Dewitte, Gent i.s.m. X. Donck & Partners Architecten, Deinze



Tuinarchitect Raf Aerden, Essen

Trendline Reno

Kleiklinkers

**Buitengewoon mooi,
ook aan de binnenkant**

Wie zei dat kleiklinkers enkel geschikt zijn voor uw oprit of terras? Vandaag zien we steeds meer projecten waar ze ook in interieurs voor verrassende effecten zorgen. Zo kunnen tuinen of terrassen mooi doorlopen naar binnen, waardoor u één geheel krijgt dat ruimte uitademt.

Bovendien bieden kleiklinkers ook in de woning dezelfde voordelen: lange levensduur, kleur- en vormvast, onderhoudsvriendelijkheid... noem maar op!



Showroom Four Seasons designmeubelen, Gent

Trendline Reno

Iluzo,
traditioneel
gemetseld,
met een
gelijmde
look



Bontinck Architecture and Engineering, Gent

Terca Iluzo Pagus Bruin-Zwart

Voor een mooie en strakke gevel

Verlijmen en dunmetselen zitten in de lift. En terecht, want er zijn heel wat voordelen: geen nood aan opvoegwerk, onmiddellijk resultaat, geen vervuilde voegen... De technieken integreren bovendien moeiteloos de natuurlijke charme van baksteen in een strak en hedendaags ontwerp. Maar lang niet elke metselaar is vertrouwd met deze technieken.

Daarom ontwikkelde Wienerberger Iluzo, een gevelsteen die een gelijmde look combineert met traditionele metseltechnieken.

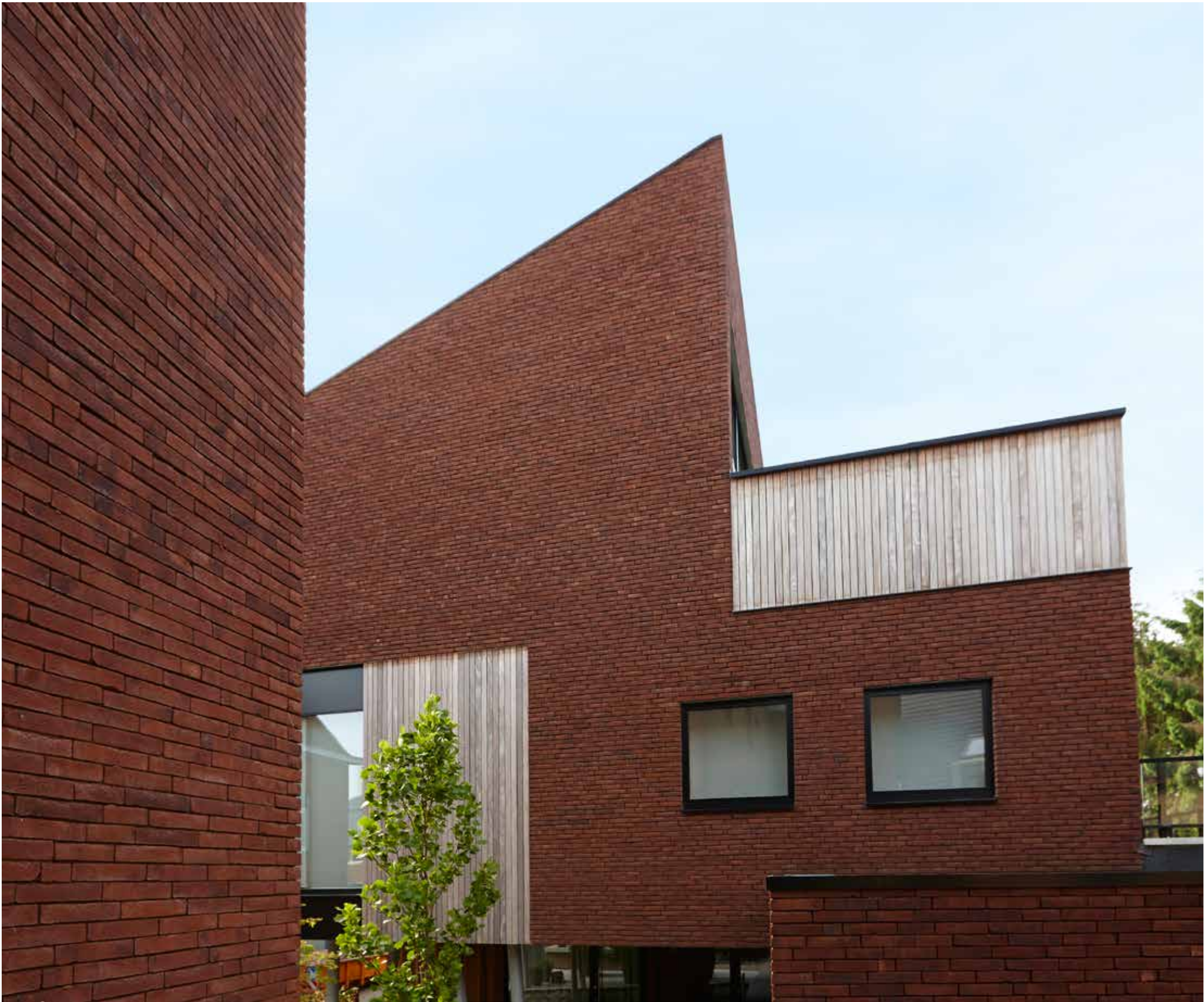
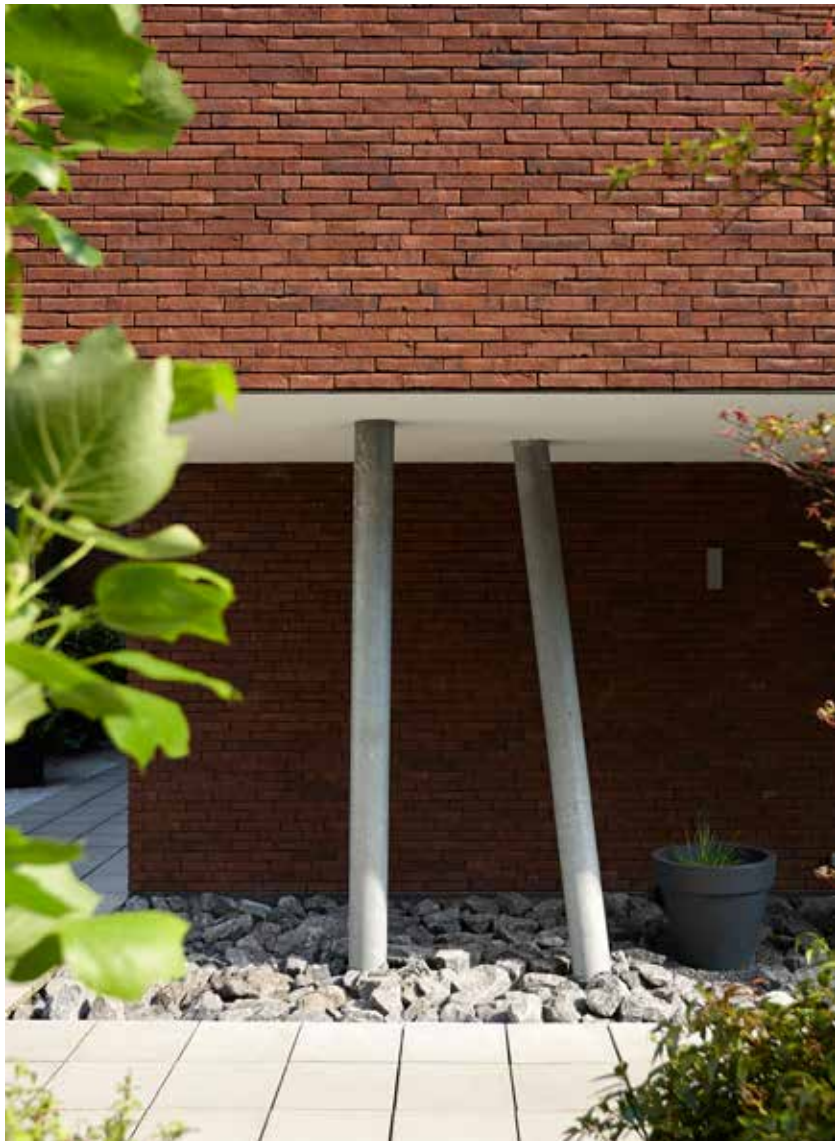
Een uitholling in het legvlak maakt het mogelijk met een klassieke mortellaag van 12 mm te werken. Vooraan zijn de stenen ca. 4 mm van elkaar gescheiden. Achteraan geven twee voetjes extra steun. Bovendien zorgen zij er ook voor dat het teveel aan mortel een uitweg vindt: de metselaar schraapt die mortel er aan de achterzijde eenvoudig af. De keuze uit stenen met een linker- of rechterkopkant maakt speciale hoekstenen overbodig.





Terca Iluzo Pagus Paars

Architektuurburo Dirk Hulpia, Evergem





4-MAIL | kurt vandenbogaerde + medewerkers, Brugge

Terca Iluzo Pagus Grijs-Zwart



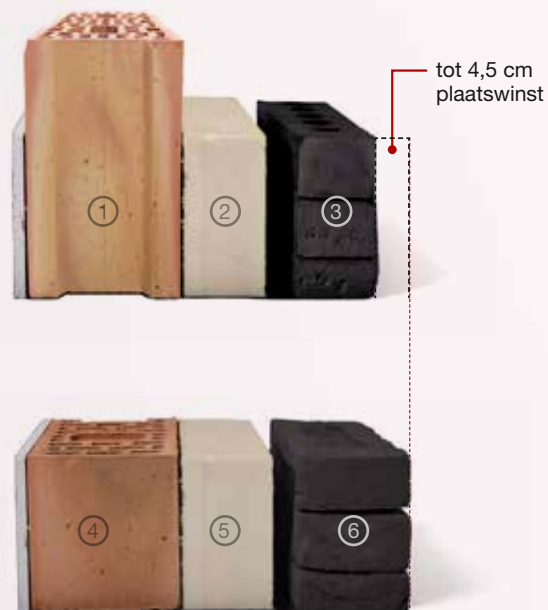
Porotherm PLS Lambda en Eco-brick: een droomhuwelijk

Slankere wanden, zonder in te boeten aan draagkracht of isolatie

De Eco-brick hoeven wij u niet meer voor te stellen. Deze duurzame en gebruiksvriendelijke gevelsteen is lichter en tot 3,5 cm smaller dan een traditionele gevelsteen. Daardoor beschikt u over meer ruimte om te isoleren of meer woonruimte. Maar combineert u deze innovatieve topper met de nieuwe keramische binnenmuursteen Porotherm PLS Lambda, dan gaat u nog een stap verder.

Met een uitzonderlijk lage lambda-waarde ($\lambda = 0,185 \text{ W/mK}$) scoort de Porotherm PLS Lambda uitstekend op thermisch vlak. Het resultaat? Een dunner isolatiepakket, zonder in te boeten aan draagkracht. De combinatie met de Eco-brick levert een wandopbouw op die tot 4,5 cm slanker is dan gebruikelijk, maar die wel dezelfde isolatiewaarde (U-waarde) kan voorleggen.

“Deze innovatieve combinatie maakt wanden tot 4,5 cm slanker.”



- ① PLS Lambda
- ② Isolatie
- ③ Eco-brick

- ④ Porotherm Thermobrick
- ⑤ Isolatie
- ⑥ Traditioneel formaat





Steenfabriek Maaseik: 24 karaats gevelstenen

Een steengoede fabriek, voor nieuwbouw, renovatie en restauratie

In 1911 leverde de ringoven van de steenfabriek Maaseik de eerste ambachtelijk gebakken bakstenen af. Honderd jaar later staat diezelfde oven nog steeds zeven op zeven garant voor een rijke schakering aan stenen, die zich uitstekend lenen voor topprojecten.

Restoureert u een eeuwenoude, karaktervolle gevel? Of een bent u op zoek naar een 'brique unique' – een eigenzinnige steen die de kroon zet op uw nieuwbouw- of renovatieproject? Welke vorm, kleur of maat ook: de vakmannen van Maaseik brengen raad. En ze nodigen u graag uit om het bakproces van dichtbij mee te komen volgen.

Verschillende stenen, dezelfde topkwaliteit

Dankzij de gebruikte kleisoorten en de hoge baktemperaturen zijn alle gevelstenen van een uiterst hoge kwaliteit. Ze hebben een uitstekende druksterkte en een lage porositeit. Daardoor zijn ze bijzonder vormbestendig en ook minder gevoelig voor vervuiling. De fabriek van Maaseik fabriceert gevelstenen in ruim 50 sorteringen en dat op basis van diverse recepturen en productiemethodes.





Terca Roodpaars Bont Gesmoord

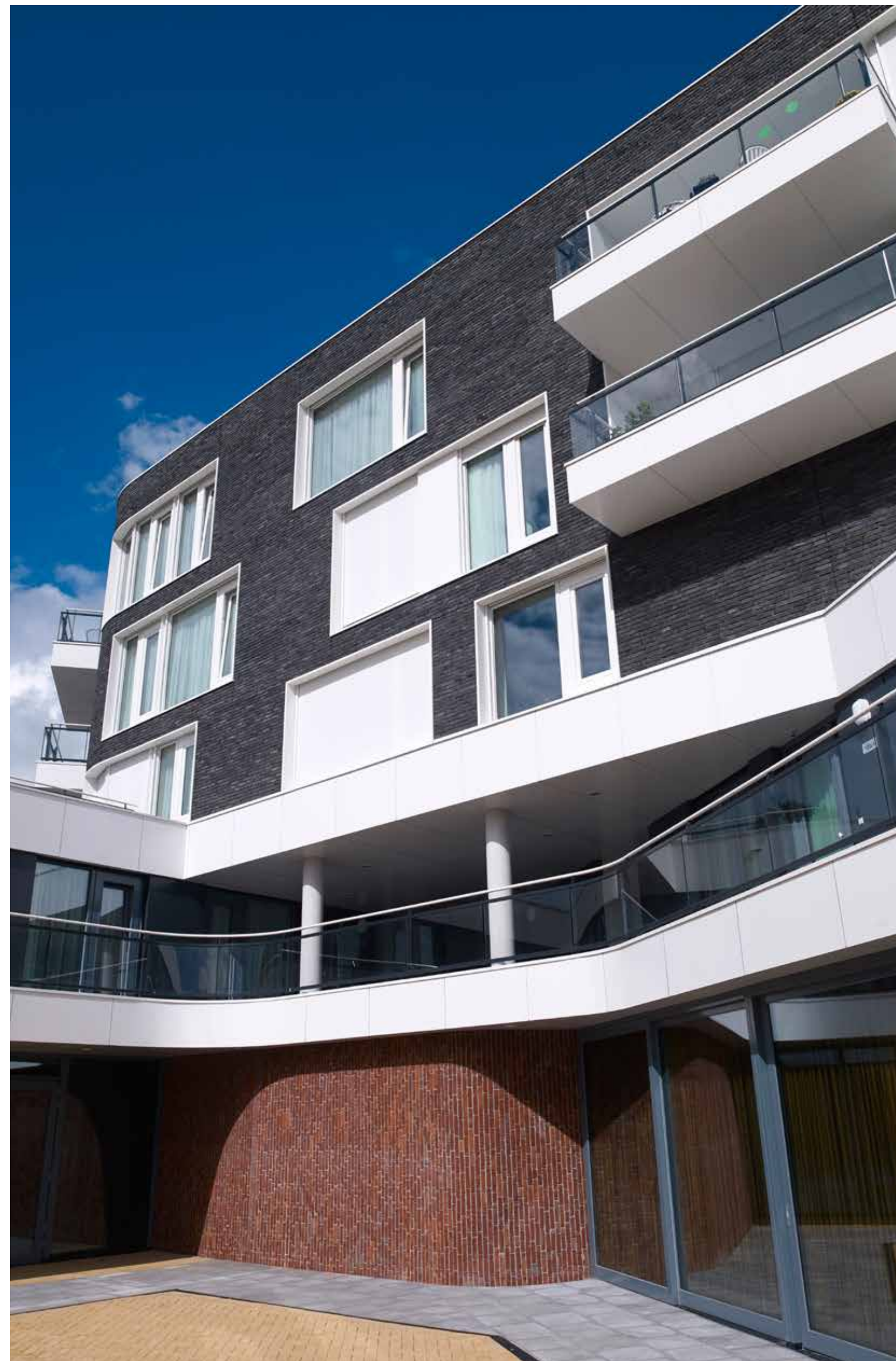
Architectuurstudio HH, Patrick Fransen, NL – Amsterdam



Exclusieve stenen voor unieke projecten

Heel wat ambitieuze bouwheren mikken op die éne gepaste steen die zowel ambachtelijk, tijdloos als uniek is. Een architectuur puur sang, die niet zomaar tot één stijl te herleiden is. Precies daarvoor zijn de gevelstenen van Maaseik geknipt: een zelfbewuste en robuuste architectuur, met eerlijk materiaalgebruik.

Subtiliteit troef: de vormgeving van deze 24 karaats gevelstenen wortelen in het archetypische, maar overstijgen die tegelijk. Daardoor wordt elke banaliteit geweerd, zonder in effectbejag te verzanden.





Terca Oranje Rood

Architectuurstudio HH, Laurens Jan ten Kate, NL - Amsterdam



Architect Bart Van Wetter, Gent

Terca Paarsblauw

Esthetisch renoveren en restaureren

De kwaliteit van de gevelstenen uit Maaseik maakt hen geknipt voor duurzame en esthetische renovaties. Zo vullen ze bestaande architectuur aan, of verbeteren ze die. Ook bij historische restauraties zijn ze graag geziene gasten. Hier gaat het puur om maatwerk, want het originele en gerestaureerde metselwerk moeten naadloos in elkaar overvloeien.



Terca Paarsblauw



Samenwerking tussen AWG-architecten en Koplamp Architecten, Guido Vancoppenolle, Roeselare



Architectuurstudio de schacht & partner(s), Ruiselade

Terca Maaseiker Bont

Bellus, de elegante keramische lei

Superlicht, supermooi, superfijn...

–

In de vorige editie van Innovate.in.architecture kon u al kennis maken met de Bellus, de lichtste en dunste keramische lei op de markt. Dit keer hebben we enkele nieuwe referenties voor u in petto.

De Bellus van Wienerberger is een even grensverleggend als veelzijdig product, dat zowel geschikt is voor renovaties als voor strakke en hedendaagse nieuwbouw. Een dunne voetzijde en aangepaste vorstbreedte zorgen ervoor dat een dak met Bellus leien gewoon lijkt door te lopen. En dankzij de keramische hulpstukken zet u met een strakke afwerking de kers op uw architecturale taart.

Bovendien is de Bellus niet alleen elegant, maar ook duurzaam. Een vormvaste lei met een kras- en uv-bestendig oppervlak is uw beste garantie op een stevig dak, voor generaties lang. Het beste bewijs: op de vorstbestendigheid van Bellus geeft Wienerberger 30 jaar garantie. Het natureplus milieulabel verzekert dan weer dat u te maken heeft met gezonde en ecologische materialen.



Koramic Façatiles Blauw Gesmoord / Koramic Keramische lei Bellus Antraciet Mat



Koramic Keramische lei Bellus Antraciet Mat Architect Erik Maeyaert, Diksmuide

Inspirerende projecten: enkele eyecatchers

Zo brengt u uw visie in de praktijk

Welke materialen gebruikt u om uw inzichten te vertalen naar een bijzonder eindresultaat? Wienerberger reikt u een helpende hand. Onze materialen lenen zich voor uiteenlopende toepassingen, gevarieerde stijlen en verrassende effecten. Inspiratie vindt u alvast bij deze projecten.



ampe.trybou architecten,
Oudenburg

Hedendaags rood in Sint-Kruis

In een open polderlandschap net buiten de Brugse stadsmuren creëerden ampe.trybou architecten een woning van twee units voor telkens zes jongeren met ernstige gedrags- en emotionele stoornissen. De architecten speelden met verschillende contrasten, enerzijds tussen de binnen- en buitenzone, anderzijds tussen ruimtes van afzondering en ontmoeting. Het woonhuis staat in een open omgeving en geeft een aanzet tot een verdere ontwikkeling van de site.

Waarom de mix van Wienerberger stenen?

Voor vormgeving en materiaalkeuze lieten de architecten zich inspireren door de landelijke omgeving. Uit het Wienerberger assortiment kozen ze bakstenen van verschillende roodtinten en formaten zoals Terca Rood Glad Kortemark, Rood Schors en Recup Rupelse Rijnvorm met schijnvoeg. Deze bakstenen werden volgens een bepaald basispatroon dooreen gemetseld. Zo ontstaat een karaktervol beeld, dat mooi contrasteert met de witte gevels van de binnentuin.



"We transformeerden een archetype tot een hedendaagse woonomgeving."



Mix van diverse roodtinten en formaten uit het Terca gamma / Koramic Actua 10 LG Natuurrood



Fotografie: François Brix

“Oude tijden doen herleven met authentieke materialen.”



Atelier d'architecture
Pierre Hebbelinck, Liège

Architectuur tussen heden en verleden voor Mons Memorial Museum

In Bergen, culturele hoofdstad van Europa in 2015, verzezen afgelopen jaar heel wat architecturale parels. Eén daarvan is het Mons Memorial Museum (MMM). En net zoals het museum zelf, vertellen de ruimtes en materialen een verhaal op zich. Op die manier wordt de bezoeker helemaal ondergedompeld in de verwezenlijkingen, anekdotes en gewoontes van vroeger. Het spreekt vanzelf dat ook traditionele bakstenen integraal deel uitmaken van dit levendige concept.

Waarom de Terca Edmonton, Elise en Arte Paars?

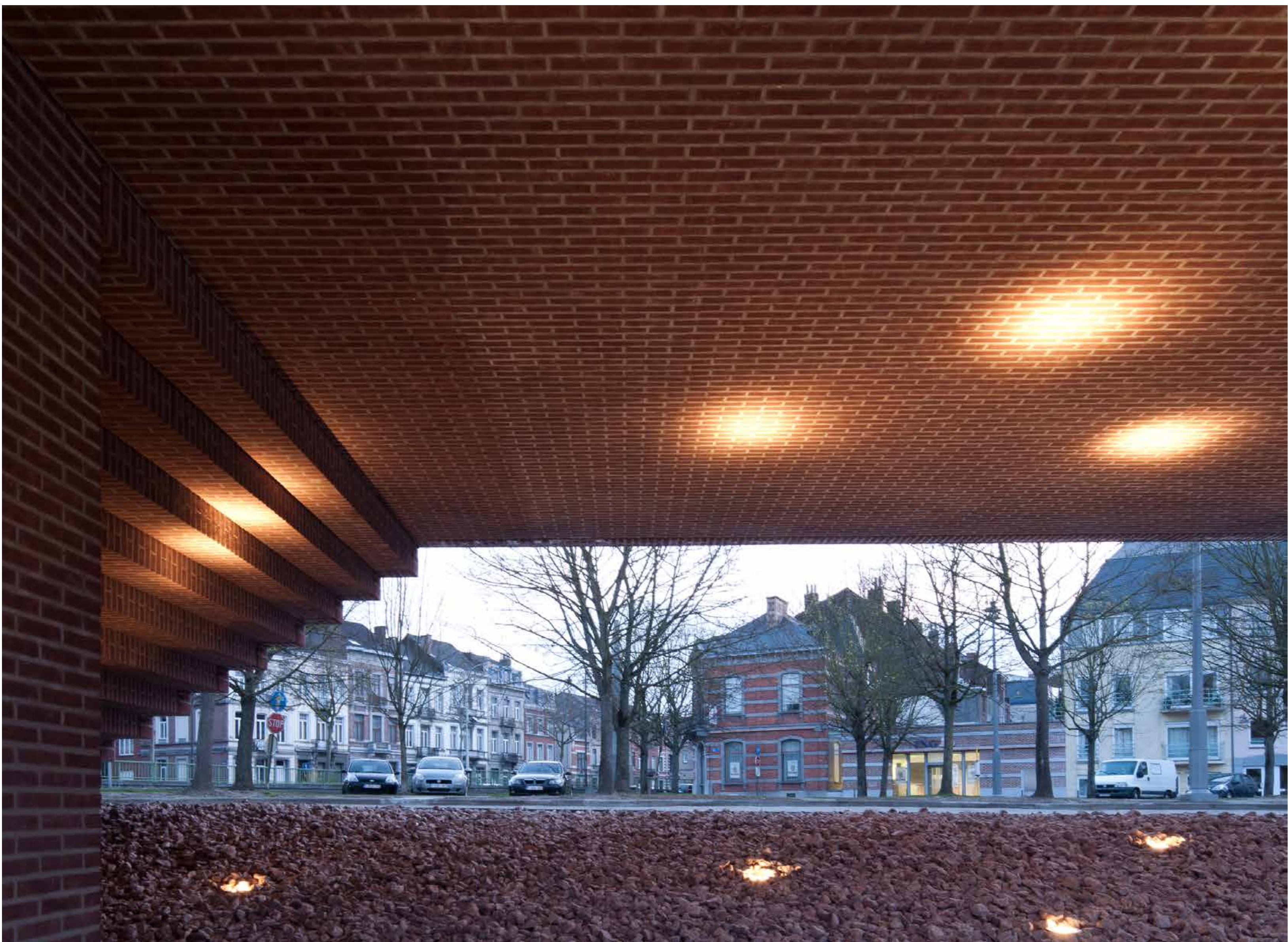
Omdat de gevel geklasseerd is als beschermd erfgoed, was de keuze voor de kleimaterialen van Wienerberger een evidentie. De traditionele gevelstenen Edmonton, wit geschilderd, doen de oude tijden weer herleven. Hetzelfde geldt voor de bakstenen Terca Elise en de kleiklinkers Arte Paars. Hun specifieke kleur onderstreept bovendien de authentieke 'vibe' die het hele museum uitstraalt.



Terca Edmonton (wit geschilderd)



Terca Elise / Arte Paars



“Door tal van ingrepen lijkt het alsof deze woning opgaat in de natuur.”



Terca Pampas



Cammers Delaere Architecten,
Gent

Perfekte blend van wonen en natuur in Merelbeke

In deze woning aan de rand van het natuurgebied, de Merelbeekse Scheldemeersen, primeren het zonlicht en de omliggende natuur. Aan de straatzijde zorgt een 'hap' uit de gevel voor vroeg zonlicht in de achterliggende ruimtes. De grote glaspartijen laten niet alleen het licht de hele dag binnen, maar ook een schouwspel van natuur, vogels en dieren. In het lager gelegen zwembad zwem je als het ware in de meersen.

Waarom Terca Pampas?

De aardkleurige, roodbruine en genuanceerde tinten van de Terca Pampas gevelsteen laten de woning bijna opgaan in de omgeving. Ook de grillige structuur van de baksteen refereert naar de natuur waarin elke dag anders is. Dankzij dunbedmortel konden de architecten strakke volumes behouden, perfect in harmonie met de omgeving.





Terca Passiebloem



Stramien, Bart Verheyen,
Antwerpen

Geïntegreerde zorgflats in Antwerpen

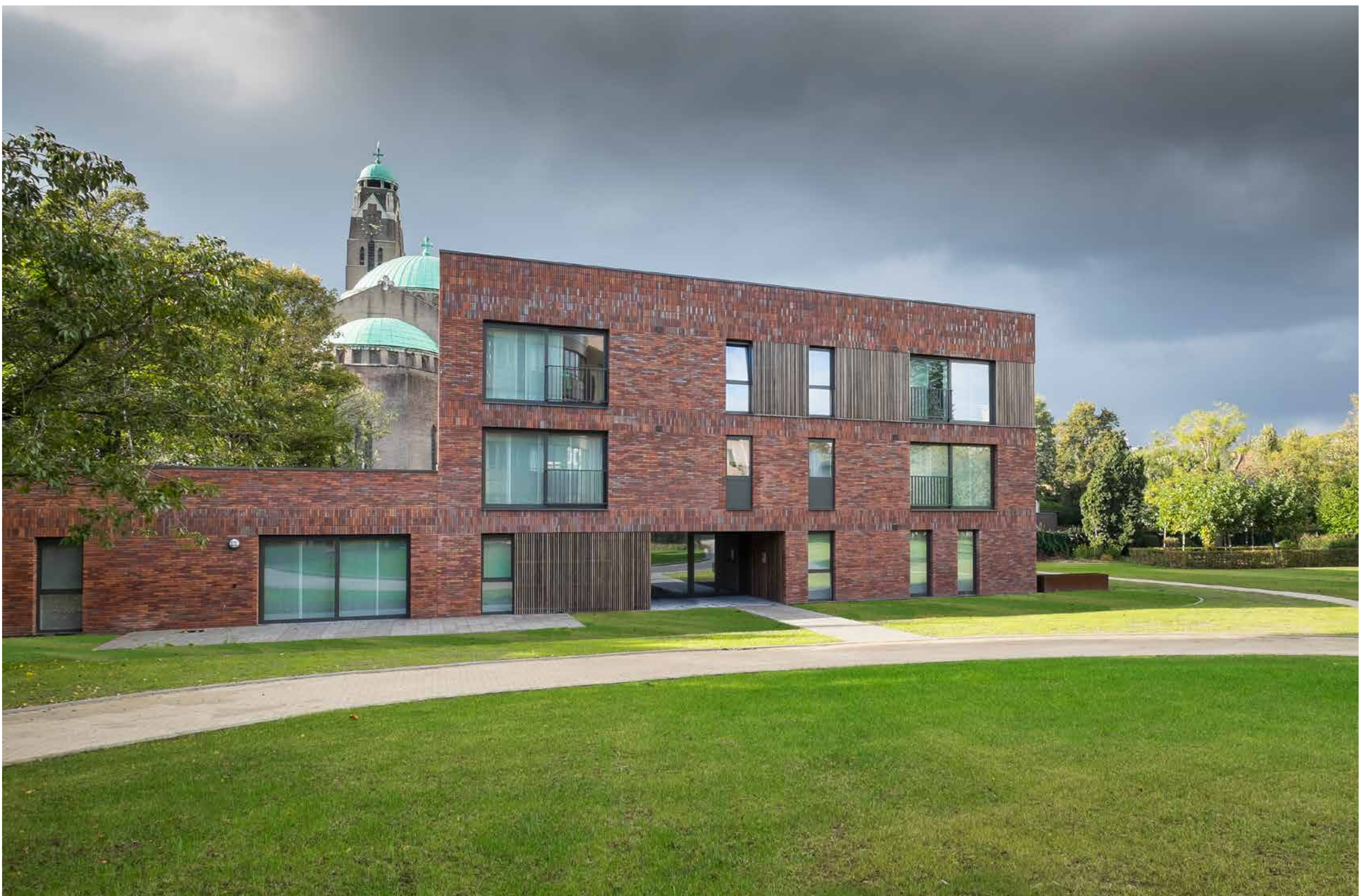
De 18 zorgflats maken deel uit van het woonzorgcentrum Sint-Camillus. Het ontwerp stelt de woonkwaliteit en zelfstandigheid van de bewoners centraal. Elke zorgflat is opgevat als een volwaardige woning, met een ruim uitzicht op het omliggende park. Bewoners genieten maximaal van rust, het daglicht en de groene omgeving. Hoewel dit project onderdeel is van een zorgcampus, wil het bewust aansluiten bij het openbare domein. In de visie van de bouwheer is zorgwonen een onderdeel van de samenleving en dus ook van de wijk.

Waarom Terca Passiebloem?

De architect wilde niet alleen de bewoners, maar ook de zorgflats op een moderne manier integreren in de wijk. Met de Terca Passiebloem gevelsteen van Wienerberger kon hij de zorgflats op een tijdloze manier doen aansluiten op de bestaande gebouwen, en er tegelijk een hedendaagse toets aan toevoegen. De horizontaal en verticaal uitgevoerde bakstenen gevel past zo naadloos bij de architectuur van de 19^{de}-eeuwse stadsrand.



“Met de bakstenen gevel maken we een moderne verbinding met de aanwezige architectuur.”





Gino Debruyne & Architecten,
Brugge

Klooster wordt uniek woonzorgcentrum in Brugge

Het woonzorgcentrum Engelendale – waar de Zusters Dominicanessen sinds 1865 huizen – is een collectief woonproject met een duidelijke visie op ouderenzorg. Het biedt een divers aanbod van woonmogelijkheden zoals zorgkamers, -studio's en -flats. Met veel respect voor het oorspronkelijke gebouw, voegden Gino Debruyne & Architecten er een uitbreiding aan toe die zich plooit van straat naar binnenruimte. Het ontwerp zorgt zowel voor interactie met de stad als voor rust en geborgenheid.

Waarom Terca Olm en Koramic Tegelpan 301 Rustiek?

De uitbreiding en het klooster kregen een uniforme look. Beide kregen van de architecten Terca Olm voor de gevel en Koramic Tegelplan 301 Rustiek voor het dak aangemeten. De gevelbekleding van de nieuwbouw kreeg wel een eigen toets met een wildverband, zonder bepaald patroon van de bouwstenen, en een dunbedmortel. Het effect is verrassend en subtiel, net als de voet van de gevel, die doorspekt is met groen geglazuurde kopse stenen.



Terca Olm en groen geglazuurde stenen (kopse kant) / Koramic Tegelpan 301 Rustiek



*“Op maat gekozen materialen
maken van het gebouw een
woonplek vol warmte.”*





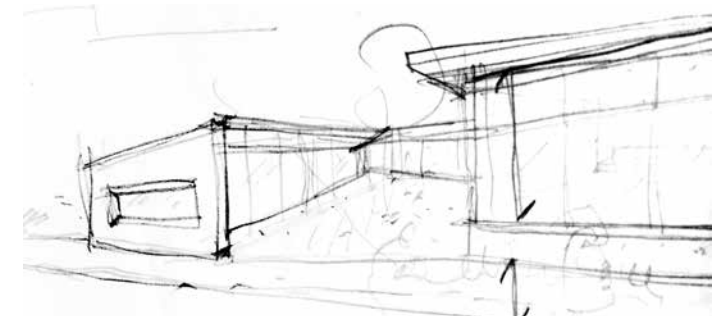
*“Strak en ruw
verenigd tot harmonie.”*



Terca Hectic Extra



Architecte Céline Van Impe,
Vaux-sous-Chèvremont



Eigentijdse woning in Vaux-sous-Chèvremont

Deze woning in het Luikse Vaux-sous-Chèvremont heeft zicht op de vallei van de Vesder en strekt zich – door de aanpalende landbouwgrond van 5000 m² – erg ver uit. Architecte Céline Van Impe benutte de sterke helling van de bouwgrond volledig: zo is de noordgevel er grotendeels in verzonken. Aan de zuidkant brengt de zon dankzij grote ramen natuurlijke warmte in de woning. Binnenin inspireerde de architecte zich op de modernistische architectuur van de jaren '70. Dat resulteerde in een eigentijds verblijf.

Waarom de Terca Hectic Extra?

De Terca Hectic Extra stenen zijn bijzonder door hun ruwe en onregelmatige textuur en talrijke afrondingen en oneffenheden. De architecte koos ervoor de karaktervolle stenen zonder patroon en met erg smal gelijkde voegen te metsen. Dit resulteert in een wisselend effect bij elke lichtinval en een mooi contrast met de strakke lijnen van het gebouw.





Declerck-Daels Architecten,
Roeselare

Woonblok als robuuste monoliet in Moorslede

In de open omgeving van Moorslede plantten Declerck-Daels Architecten een robuuste monoliet neer. Ze maakten er een berekend spel van met in het zuiden een landelijk uitzicht en in het noorden een gesloten gevel. Ze spelen ook met verschillende ruimteniveaus en plafondhoogtes waardoor de zon gemakkelijk binnenvalt en elke ruimte een eigen sfeer krijgt.

Waarom Terca Blauw-Rood Genuanceerd?

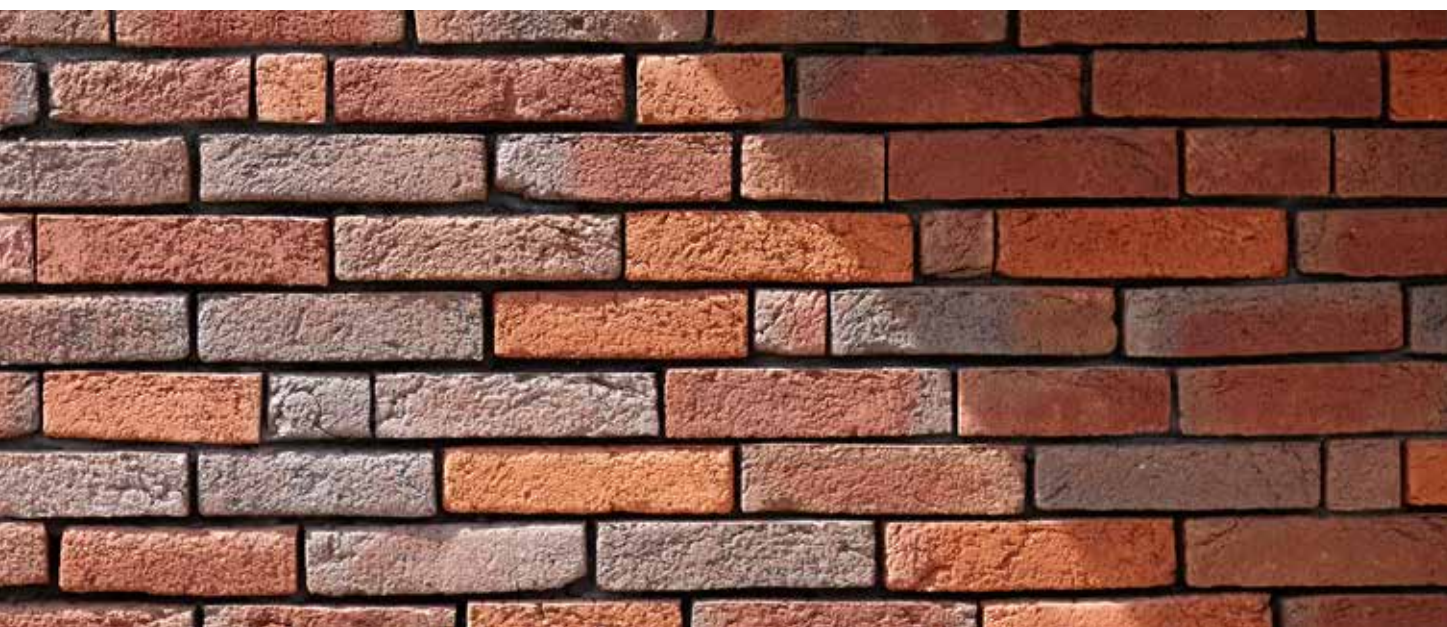
Voor de architecten was deze gevelsteen een vrij evidente keuze omdat het een eerlijk, mooi en duurzaam materiaal is en bovendien past bij het landschap. Door het dunbedmortelen komt de baksteen zelfs nog beter tot haar recht. De rode bakstenen zijn ook vanuit de keuken te zien, wat de voeling met het natuurlijke materiaal doortrekt.



Terca Blauw-Rood Genuanceerd



*“Een bakstenen
sculptuur in
Vlaamse Velden”*



Terca Alverna



Trendline Reno



Architectenbureau Tectonic,
Boechout

*“Verschillende
texturen in
dialogo”*

**Zicht op de groene, glooiende
velden van Heverlee**

De architecten van Tectonic zagen meteen welke troeven dit bouwperceel in Heverlee heeft: een heerlijk uitzicht op de glooiende velden en een terrein dat afhelt richting de achtertuin. De keuze om de leefruimtes maximaal open te werken naar de tuin, was dus snel gemaakt. Ook op de verdieping kozen ze voor grote raampartijen die het landschap lijken in te kaderen, een droomuitzicht voor de thuiswerkende eigenares.

Waarom Terca Alverna?

Het oog van de eigenaars viel op de sterk genuanceerde Terca Alverna gevelsteen waarbij het metselwerk door de rijke kleurschakeringen helemaal tot leven komt. Om dit ten volle uit te spelen, kozen ze ervoor grote muurvlakken te behouden en de ramen te concentreren. Als kleiklinker sloot de Trendline Reno perfect bij het geheel aan.



"Weidse uitzichten op de polders van Vlaanderen"



Architect Luc Groosman,
Sint-Laureins

Moderne woonhoeve in Sint-Laureins

In het Oost-Vlaamse Meetjesland genieten de bewoners van deze woning van een landschap van polders en kreken. Met erg veel ramen aan de achtergevel gunde architect Luc Groosmans elke ruimte zicht op dit panorama. De woning is een langwerpige hoeve en heeft een zadeldak met verschillende dakhellingen. Op die manier kregen de slaapkamers achteraan de woning ramen en was er vooraan onder de steilere helling plaats voor een gang.

Waarom Terca Blauw-Rood Genuanceerd en Koramic Tegelpan 301 Blauw Gesmoord?

Voor het dak, dat als twee afzonderlijke vlakken op het volume ligt, was de blauw gesmoorde Koramic Tegelpan 301 een evidentie. De gevelsteen Blauw-Rood Genuanceerd, gemetseld in wildverband met dunbedmortel, sluit goed aan op de tuilmuren. Het geheel is hedendaags, maar door de kleurschakering van beide materialen ook erg warm.

Terca Blauw-Rood Genuanceerd / Koramic Tegelpan 301 Blauw Gesmoord

*"Twee entiteiten
binnen één geheel"*



Atelier M Architects+Planners, Brussel / Bruxelles

Nieuwe invulling voor oud gemeentehuis in Tildonk

In de dorpskern van Tildonk kreeg het oude gemeentehuis een nieuwe indeling met drie appartementen. Het architectenatelier bewaarde het karakter van het gemeentehuis door de vroegere inkom te gebruiken en de bestaande draagstructuur te respecteren. Aanpalend aan het gemeentehuis voegden de architecten een nieuwbouvvolume met nog eens vier appartementen toe. De hedendaagse nieuwbouw vormt een mooie dialoog met het klassieke gemeentehuis.

Waarom Terca Hectic Gesmoord Special?

Net als bij het gemeentehuis wilden de architecten stenen met sterke schakeringen. Ze kozen voor een steen zonder voeg om zo het verschil tussen het oude en nieuwe deel extra te accentueren. Door de lichte voeg bij het gemeentehuis vallen de kleur-schakeringen veel minder op dan bij de nieuwbouw. Daardoor ontstaan twee entiteiten binnen één geheel.



“Ruimte scheppen met aandacht voor beleving, functionaliteit, duurzaamheid en totaalprijs.”



Terca Spaans Rood



ar-te architectenvennootschap, Leuven

Moderne blikvanger op het veilingterrein van Sint-Katelijne-Waver

In 2013 verhuisde BelOrta, de grootste coöperatieve veiling van Europa, naar een nieuwe locatie op het veilingterrein van Sint-Katelijne-Waver. In deze nieuwbouw van 3000 m² kan BelOrta zijn commerciële en ondersteunende diensten beter uitbreiden. De architecten van ar-te kozen in samenspraak met de opdrachtgevers voor een interactief en prestatiegericht ontwerp dat volledig ten dienste staat van de dagelijkse commerciële realiteit van het bedrijf.

Waarom Terca Spaans Rood?

De Terca Spaans Rood was volgens de architecten de ideale baksteen. Hij heeft een klassieke en degelijke uitstraling. Tegelijkertijd is het een blikvanger doordat het robuust uitkragend metselwerk over de hele lengte van het gebouw doorloopt. Met de eigentijdse look van het gebouw kan BelOrta zich profileren als kloppend hart van moderne coöperatieven met internationale draagkracht.

“De karaktersteen zorgt ervoor dat de woning als sculptuur uitspringt in het straatbeeld.”



Terca Blauw-Rood Genuanceerd in 3 formaten



Van Dooren Architecten,
Pascal Van Dooren,
Merchtem

Massieve woning in Merchtem

Door de opeenstapeling van verschillende volumes integreert de woning zich in de schaal en vorm van zijn omgeving. Het contrast tussen de drukke straat en het uitzicht op de rustgevende, open weilanden aan de tuinzijde weerspiegelt zich in de indeling van de woning. Terwijl secundaire ruimtes zoals de slaapkamers zich aan de straatzijde bevinden, genieten de leefruimtes van een maximaal uitzicht op de weidse omgeving.

Waarom Terca Blauw-Rood Genuanceerd?

Met zijn sterke karakter benadrukt deze gevelsteen de massiviteit van de woning. De verschillende nuances in de steen zorgen ervoor dat de woning uitspringt in het straatbeeld. Het spel van verschillende volumes in het gebouw worden extra benadrukt door de uitspringende koppen in de gevel. Die zorgen bovendien voor een leuk schaduwspel en geven hiermee de gevel een levendigheid. De gevelsteen is doorgetrokken als plafond voor de overdekte inkomzone, voor een maximaal gevoel van volume.





Terca Marono Bruin



GDR-architecten, Gentbrugge

Woonblok geeft nieuw stadsdeel in Gentbrugge kleur

In Gentbrugge zag in 2015 het stadsvernieuwingsproject Trefil Arbed het licht. In dat kader werden een aantal nieuwe panden opgetrokken, waaronder zeven sociale koopwoningen. De architecten kozen voor één bouwblok, met identiek geconcipeerde woningen in een rij. Dat drukte de kostprijs gevoelig. Anderzijds wilden ze vermijden dat het bouwblok een monotoon karakter zou krijgen. Die ambitie van diversiteit bereikten ze dankzij een doordachte materiaalkeuze.

Waarom de Terca Marono Bruin?

Het levendige karakter van de Marono gevelsteen gaf de doorslag. Met een oppervlakte die wisselt tussen ruw en glad, kreeg de gevel een dynamische toets. Zeker als het licht erop weerkaatst, komt de façade tot leven. Tegelijk liet Marono toe om een homogeen en massief vlak te bekomen, door te metselen in wildverband met een dunbedmortel. Elke inkompartij kreeg bovendien een andere kleur. Dat gaf de woningen een eigen persoonlijkheid en herkenbaarheid. Deze speelse toets brengt ook een mooie afwisseling in de huizenrij.

“Homogeen en massief, maar ook persoonlijk en dynamisch”





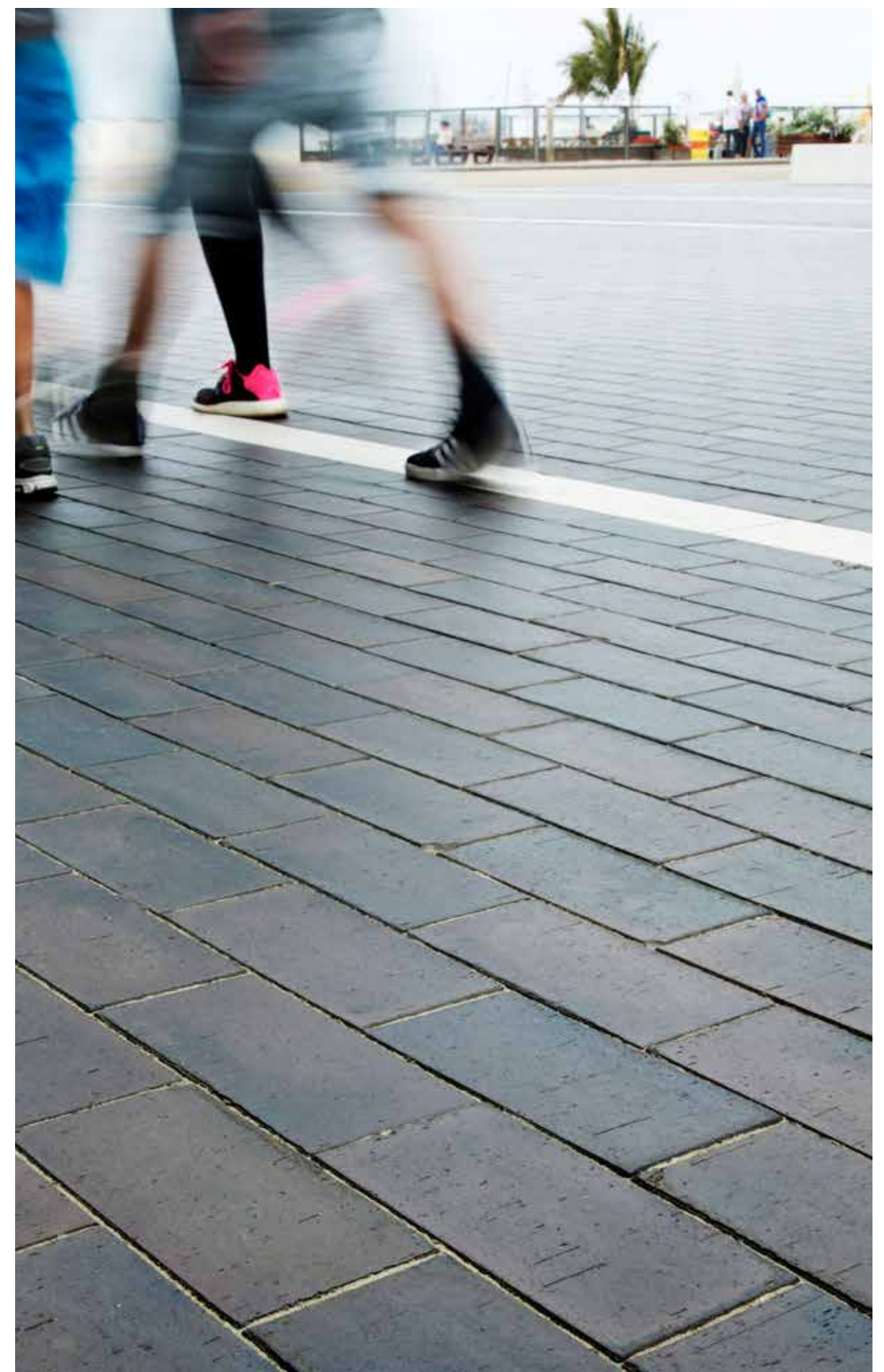
Lobelle Studiebureau,
Jabbeke

Multifunctioneel plein in harmonie met zeedijk in Oostduinkerke

Tot vorig jaar benutte het Astridplein in Oostduinkerke nog niet ten volle zijn potentieel. De locatie deed dienst als parking, wat het zicht op het strand belemmerde. Om het Astridplein een nieuw elan te geven, besloot het gemeentebestuur om een ondergrondse parkeergarage te bouwen, en het plein een signaalfunctie als toegangspoort naar de zeedijk te geven. Vormgeving en materiaalgebruik waren dus cruciaal.

Waarom de Scala Dresden kleiklinkers?

De architecten stelden alles in het werk om het plein en de aanliggende wandeldijk als eenheid voor te stellen. Daarom kozen ze voor kleiklinkers: kleurvast, vorstvrij en met een blijvend natuurlijk karakter – ideaal om deze harmonie ook op lange termijn in eer te houden. Kleiklinkers bleken ook uitstekend te passen in een omgeving met veel zand, want zo worden de voegen optimaal opgevuld. Uit het gevarieerde kleurenpalet bij Wienerberger viel de keuze op de blauw-grijze Scala Dresden kleiklinkers, met een dieperiggende antraciet-bruine nuanciering.



Scala Dresden

*“Kleurvast, vorstvrij en
een blijvend natuurlijk
karakter”*



Essa Ingenieurs- en architectenbureau, Diest

“Duidelijk afgelijnd huis van en voor kinderen”

Kinderdagverblijf in het kader van totaalproject in Westmeerbeek

Begin 2015 konden 50 kinderen terecht in een nieuwe buitenschoolse kinderopvang. Dit project kaderde in een bredere opdracht. Naast de opvang zou namelijk later een nieuw project voor sociale woningbouw verrijzen. Daarom moesten de woningen en de kinderopvang naadloos op elkaar afgestemd kunnen worden – zowel vormtechnisch als op het vlak van materialen.

Waarom de Koramic Façatile kleipannen?

Omdat het tenslotte een plek voor kinderen was, werd geopteerd om het hoofdvolume in de vorm van een klassiek huis te bouwen, zoals kinderen een huis zouden tekenen. Daarom zochten de architecten een manier om dit ‘oerhuis’ visueel los te koppelen van het metselwerk in de buurt. Een materiaal dat zowel voor dak als gevel kon dienen, en zo één duidelijk afgelijnd volume vormt, was een extra troef. De Koramic Façatile kleipannen in combinatie met gelijkkleurige Actua kleidakpannen speelden perfect in op beide eisen.



Koramic Façatile Antraciet Mat / Koramic Actua 10 LT Antraciet Mat

*“Kleiklinkers boordevol
symboliek voor de omgeving”*



Antea Group, Karel Dewitte,
Gent

Nieuwe bestrating in het teken van authenticiteit in Donk

In 2014 onderging de dorpskern van Donk, nabij Maldegem, een heuse metamorfose. Toen een nieuw rioleringsstelsel aangelegd werd, gebruikte de gemeente de gelegenheid om ook de bestrating te vernieuwen. De kasseien maakten plaats voor platines. Voor het voetpad kozen de architecten dan weer voor kleiklinkers, wat een fraaie esthetische meerwaarde oplevert. En omdat de voetpaden zich op dezelfde hoogte als de rijbaan bevinden, zien ze er een stuk breder uit dan voorheen.

Waarom de Authentica Retro Havanna kleiklinkers?

Antea Group zocht een duurzaam materiaal dat mooi harmonieert met de platines enerzijds, en met de rustgevende omgeving anderzijds. Dat subtiel evenwicht bereikten ze met kleiklinkers. Verder sloot Authentica Retro Havanna perfect aan bij de ambities van gemeente en architecten: het resultaat straalt authenticiteit uit, alsof de tijd is blijven stilstaan. De materialen staan bovendien symbool voor de omgeving: landelijk en rustiek, maar toch met een eigentijdse toets.



Authentica Retro Havanna



Компания Славдом
slav-dom.ru

Санкт-Петербург: 8 (812) 337-51-51
Москва: 8 (495) 640-51-51

Бесплатный телефон по России:
8 (800) 333-51-51

