

**Innovate.**  
in architecture.

---

03





## Kwalitatieve oplossingen voor uw mooiste creaties.

Als bouwprofessional gaat u steeds op zoek naar nieuwe invalshoeken om uw creatieve ideeën op gepaste manier in te vullen.

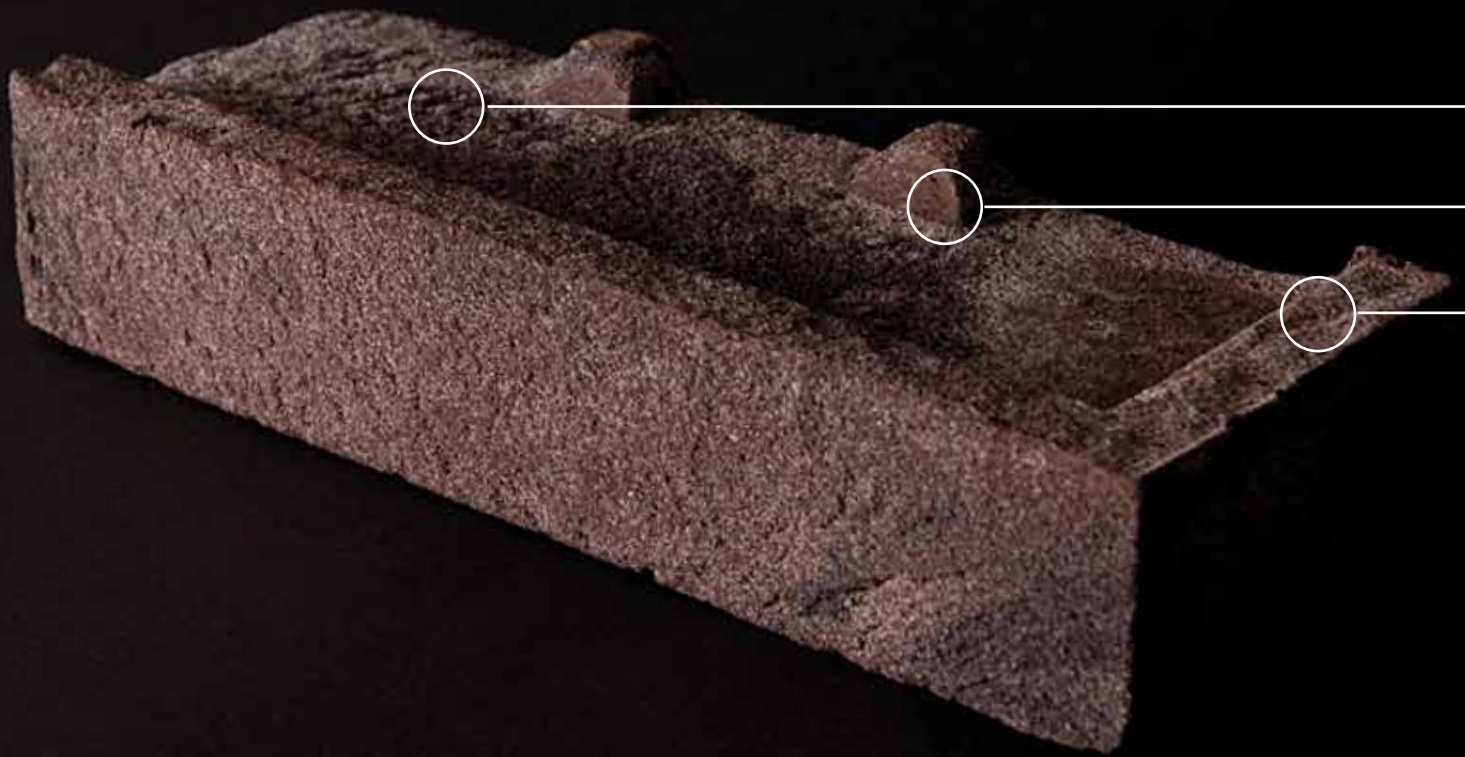
Wienerberger komt u daarin tegemoet met een brede waaier aan esthetisch mooie, duurzame en hoogkwalitatieve bouwoplossingen. Zij helpen u om uw creatieve input om te zetten in een innoverend, aantrekkelijk resultaat.

In deze **Innovate.in.architecture.03** stellen we graag onze **nieuwste gevelstenen** aan u voor, en tonen we u hoe ook **kleiklinkers en kleidakpannen** kunnen bijdragen tot een duurzaam en attractief geheel.

We schenken in het bijzonder aandacht aan **Iluzo**. Deze nieuwe, innoverende gevelsteen combineert de esthetische voordelen van gelijmd metselwerk met de verwerkingsvoordelen van de klassieke metselmethode.

# Iluzo:

traditioneel gemetseld  
met de look van  
gelijmd.



Het verlijmen en dunmetselen van gevelstenen is een echte trend en is dé methode om een strakke gevel met de natuurlijke charme van baksteen te realiseren. Bovendien vraagt het geen opvoegwerk, is het resultaat onmiddellijk zichtbaar en wordt het verouderingsproces afgeremd omdat een gevelsteen minder snel vuil wordt dan een voeg.

Toch zijn veel metsers onvoldoende vertrouwd met deze technieken. Daarom ontwikkelden we Iluzo, een gevelsteen waarmee de esthetische kwaliteiten van gelijmd metselwerk gecombineerd worden met de verwerkingsvoordelen van de klassieke metselmethode.

Door de uitholling in het legvlak van de steen blijft een klassieke mortellaag van 12 mm mogelijk, terwijl de stenen vooraan met maar ± 4 mm van elkaar gescheiden zijn. De 2 steunvoetjes geven extra steun aan de steen en speciale hoekstenen zijn overbodig.

Door de uitholling in het legvlak blijft een klassieke mortellaag van 12 mm mogelijk. Zo kunnen de stenen ook perfect vlak en gelijk worden gemetseld.

2 steunvoetjes geven extra steun en zorgen ervoor dat de overtollige mortel een uitweg vindt.

De metser heeft genoeg aan een gelijk aantal linker- en rechterrandskopstenen om de hoek om te metselen.

## Momenteel zijn volgende stenen verkrijgbaar in het Iluzo-formaat:

### Pagus Bruin

Moefen-formaat: 238 x 88 x 48 mm en Iluzo-formaat  
Uitzicht: egaal  
Kleurtint: effen bruin met basisbezanding  
Oppervlaktestructuur: lichtruw bezand  
Aspect: mat



### Pagus Bruin-geel

Moefen-formaat: 238 x 88 x 48 mm en Iluzo-formaat  
Uitzicht: genuanceerd  
Kleurtint: effen bruin met basisbezanding en gele, paarse en zwarte kleurschakeringen  
Oppervlaktestructuur: lichtruw bezand  
Aspect: mat



### Pagus Bruin-zwart

Moefen-formaat: 238 x 88 x 48 mm en Iluzo-formaat  
Uitzicht: genuanceerd  
Kleurtint: effen bruin met basisbezanding en zwarte kleurschakering  
Oppervlaktestructuur: lichtruw bezand  
Aspect: mat



# Linnaeus aantrekkelijk. puur. strak.

Wasserstrich-look: Deze machinale strengpersstenen zijn geschikt voor decoratief, niet-dragend binnen- en buitenmetselwerk. Ze hebben de typische oppervlaktestructuur van een met water



ontkiste steen. Door de lichte nerving en schaving zien ze eruit alsof ze werden gevormd door het persen van klei in een mal en ontkist met de Wasserstrich-methode.







# Linnaeus aantrekkelijk. puur. strak.

## Robinia

29/9/5: 288 x 88 x 48 mm

Uitzicht: genuanceerd

Kleurtint: rood genuanceerd, met grijsge-  
tinte reductiekleur met groengrijze-blauw-  
grijze schakering

Oppervlaktetextuur: onbezand,  
'Wasserstrich'-look, met persboord

Aspect: mat & geflasht



## Salix

29/9/5: 288 x 88 x 48 mm

Uitzicht: genuanceerd, beperkt aandeel

met matzwarte engobering

Kleurtint: lichtgrijs - bruin

Oppervlaktetextuur: onbezand,  
'Wasserstrich'-look, met persboord

Aspect: mat & geëngobeerd



## Tilia

29/9/5: 288 x 88 x 48 mm

Uitzicht: genuanceerd

Kleurtint: rood genuanceerd, met grijsge-  
tinte reductiekleur met groengrijze-blauw-  
grijze schakering + 10% oranjetinte  
stenen

Oppervlaktetextuur: onbezand,  
'Wasserstrich'-look, met persboord

Aspect: mat & geflasht



## Betula

29/9/5: 288 x 88 x 48 mm

Uitzicht: genuanceerd

Kleurtint: donkergeel tot oranje  
genuanceerd, met grijsgetinte tot  
groengrijze reductiekleur

Oppervlaktetextuur: onbezand,  
'Wasserstrich'-look, met persboord

Aspect: mat & geflasht



## Fagus

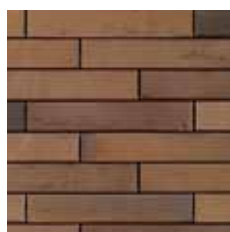
29/9/5: 288 x 88 x 48 mm

Uitzicht: genuanceerd

Kleurtint: bruin, met blauwgrijze  
reductiekleur

Oppervlaktetextuur: onbezand,  
'Wasserstrich'-look, met persboord

Aspect: mat tot blinkend & geflasht



## Quercus

29/9/5: 288 x 88 x 48 mm

Uitzicht: genuanceerd

Kleurtint: donkerbruin, met blauwgrijze  
reductiekleur

Oppervlaktetextuur: onbezand,  
'Wasserstrich'-look, met persboord

Aspect: mat tot blinkend & geflasht



# Marono structuur. veelzijdigheid. boeiend effect.

## Voor een gevel met structuur

Deze gevelstenen zijn tegelijk egaal en ruw, robuust maar toch verfijnd. In de Extra-varianten van elke steen wordt de ruwe structuur nog meer geaccentueerd. De ideale stenen voor een moderne, duurzame architectuur met veel creatieve mogelijkheden en een dynamische gevel.



### Rood

M65: 188 x 88 x 63 mm

29/9/5: 288 x 88 x 48 mm

Uitzicht: egale basissteen

Kleurtint: rood tot roodbruin

Oppervlaktetextuur: van sterk tot weinig  
ruw geschaafd

Aspect: mat



### Rood Extra

M65: 188 x 88 x 63 mm

29/9/5: 288 x 88 x 48 mm

Uitzicht: egale basissteen

Kleurtint: rood tot roodbruin

Oppervlaktetextuur: zeer sterk opgeruwd

Aspect: mat



### Bruin

M65: 188 x 88 x 63 mm

29/9/5: 288 x 88 x 48 mm

Uitzicht: egale basissteen

Kleurtint: bruin

Oppervlaktetextuur: van sterk tot weinig  
ruw geschaafd

Aspect: mat



### Bruin Extra

M65: 188 x 88 x 63 mm

29/9/5: 288 x 88 x 48 mm

Uitzicht: egale basissteen

Kleurtint: bruin

Oppervlaktetextuur: zeer sterk opgeruwd

Aspect: mat



### Gesmoord

M65: 188 x 88 x 63 mm

29/9/5: 288 x 88 x 48 mm

Uitzicht: genuanceerd

Kleurtint: zwart en grijs

Oppervlaktetextuur: van sterk tot weinig  
ruw geschaafd

Aspect: mat met licht blinkende, zilver-  
kleurige oppervlaktedelen



### Gesmoord Extra

M65: 188 x 88 x 63 mm

29/9/5: 288 x 88 x 48 mm

Uitzicht: genuanceerd

Kleurtint: zwart en grijs

Oppervlaktetextuur: zeer sterk opgeruwd

Aspect: mat met licht blinkende, zilver-  
kleurige oppervlaktedelen



**Marono**  
**structuur.**  
**veelzijdigheid.**  
**boeiend effect.**

Rood Extra

Rood

Bruin Extra



# Kleiklinkers in totaalprojecten integratie. combinatie. creativiteit.

Kleiklinkers passen ideaal binnen elk creatief totaalproject. In combinatie met de juiste gevelstenen vormen ze een esthetisch aantrekkelijk geheel en dragen ze bij tot een origineel, oogstrelend resultaat.

Kleiklinkers zijn ook ideaal voor het creëren van een harmonieuze synthese, waarbij een gebouw of gebouwencomplex volledig opgaat of verbonden is met de omgeving.



# Kleiklinkers duurzaam. lange levensduur. 100% kleurvast. herbruikbaar.

Onze kleiklinkers zijn een toonbeeld van duurzaamheid. Hun gemiddelde levensduur wordt geraamd op maar liefst **125 jaar**. Ze zijn ook **100% kleurvast**. Ook uitzonderlijke omstandigheden hebben er weinig vat op.

Onze kleiklinkers worden onder hoge druk in bakvormen geperst en vervolgens in een ringoven of tunneloven gebakken. Daardoor zijn ze vormvast en hebben ze kleine, charmante onregelmatigheden. Door hun speciale poriënstructuur zijn ze ook uitstekend bestand tegen vorst en worden ze niet glad bij regenval. Bovendien kunnen ze gemakkelijk uitgehaald en **hergebruikt** worden.

In dit project werden kleiklinkers gebruikt voor diverse toepassingen: gevel, vloer, terras en een gedeelte van het dak.







Architect: Lens°Ass architecten, Bart Lens, Hasselt - Tuinarchitect: Jan en Lies Van Aert-Bergmans, Putte



# Kleiklinkers in openbare projecten variatie. integratie. veiligheid.

Door hun duurzaamheid en bijzondere esthetische kwaliteiten zijn kleiklinkers de ideale oplossing voor openbare projecten. Ze vragen weinig onderhoud, worden lokaal geproduceerd en kunnen door hun brede waaier aan varianten volledig in het straatbeeld worden geïntegreerd.

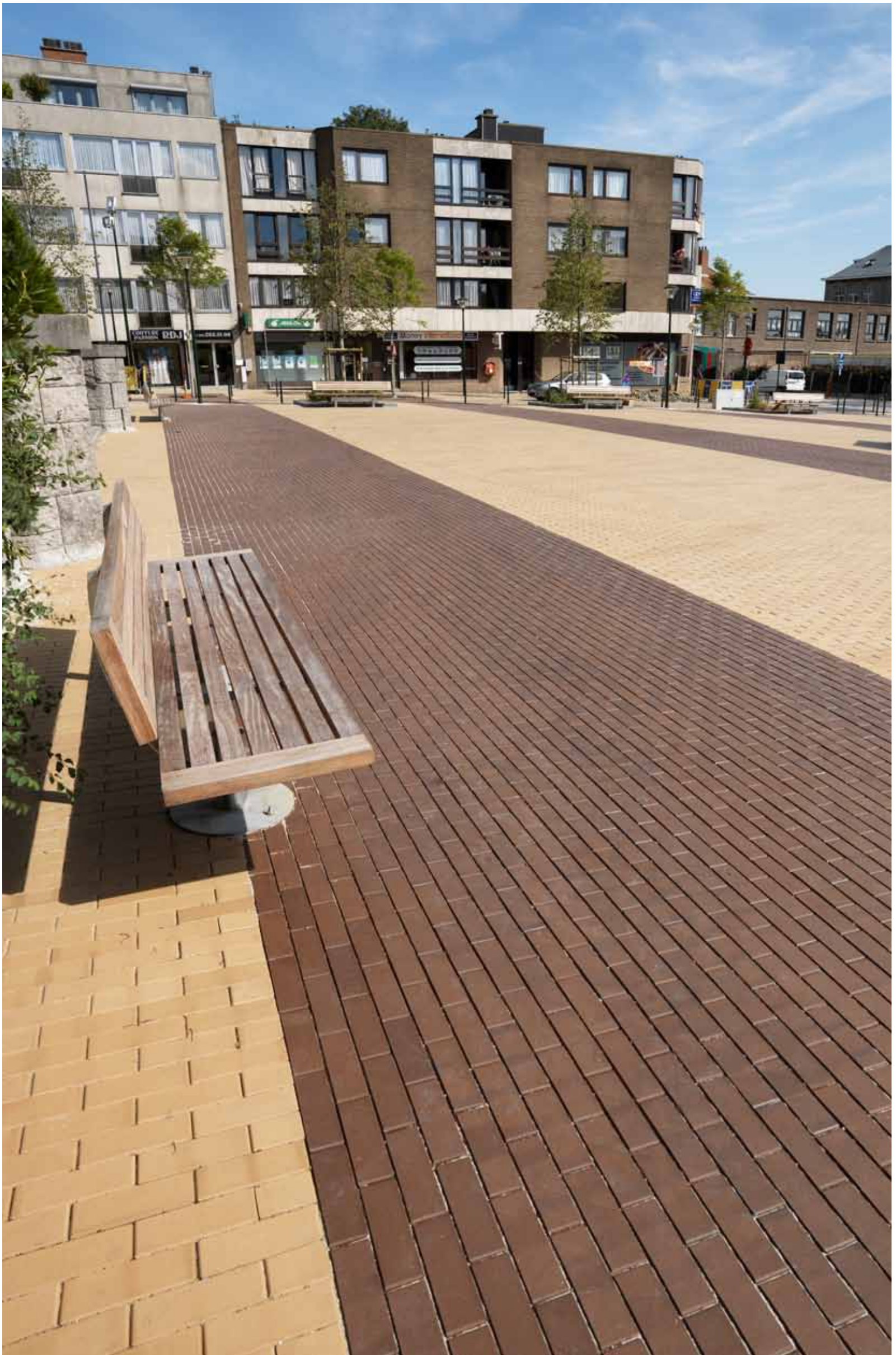
Keramische materialen zijn bovendien onmisbare elementen om binnen een openbaar project een zekere eenheid te verwezenlijken. Ze helpen een harmonie in kleur, stijl en uitstraling tot stand komen die met andere materialen een stuk moeilijker wordt. Op die manier kunnen kleiklinkers een bijna natuurlijke link vormen tussen esthetiek en functionaliteit en tussen modern en klassiek.



Design: Agora Studiebureau, Brussel/Bruxelles



Design: Studiebureau Stabo, Leuven





Architect: Espaces-Mobilités, Brussel/Bruxelles



# Gevelbekleding met kleidakpannen

Als bouwprofessional bent u steeds op zoek naar creatieve en vooruitstrevende toepassingsmogelijkheden. Wienerberger speelt daar graag op in met kwalitatieve producten die vaak breder kunnen ingezet worden dan waar ze oorspronkelijk voor zijn bedoeld. Het gebruik van Koramic kleidakpannen als gevelbekleding past volledig in deze filosofie en garandeert een esthetisch mooi, verrassend resultaat.

# Waarom kleidakpannen als gevelbekleding gebruiken?

## 1. Creatief en economisch

Kleidakpannen dagen uw creativiteit uit. Ze worden immers geproduceerd in vele vormen en formaten. Ze bieden ook belangrijke technische en architecturale voordelen als gevelbekleding. De creatieve mogelijkheden worden nog groter als u zowel voor het dak als voor de gevel dezelfde bekleding gebruikt. Een vaak gehoord misverstand is dat gevelbekleding met kleidakpannen duur zou zijn. Voor gevelbekleding worden echter dezelfde pannen gebruikt als bij dakbedekking.

## 2. Thermisch isoleren

Het gebruik van kleidakpannen is een uitstekende methode om thermisch te isoleren. Ze vormen een buitenschil die door een verluchte spouw is gescheiden van de binnenruimte. Daartussen kunnen grote isolatiediktes worden aangebracht, en dit zonder dat de fundering breder – en dus ook duurder - hoeft te worden. Zo wordt makkelijk voldaan aan de strengste maximale U-waarden voor verticale wanden.

## 3. Eenvoudige plaatsing en herstelling

Kleidakpannen laten zich op gevels bijna identiek plaatsen als op een hellend dak. Beschadigde pannen kunnen ook gemakkelijk vervangen worden.

## 4. Renovatie van oude woningen

Een gevelbekleding met kleidakpannen is heel geschikt bij renovatieprojecten. Gevelbekleding verbergt een niet-vlakke of onregelmatige ondergrond. Het is ook de ideale oplossing voor slordig opgebouwde spouwmuren met vochtbruggen tussen binnen- en buitenspouwblad en niet-geïsoleerde muren.

## 5. Een duurzaam materiaal

Kleidakpannen hebben een lange levensduur. Ze blijven een leven lang mooi, en bovendien zijn ze uiterst vormvast en vorstbestendig.



# Inspirerende projecten

met kleidakpannen









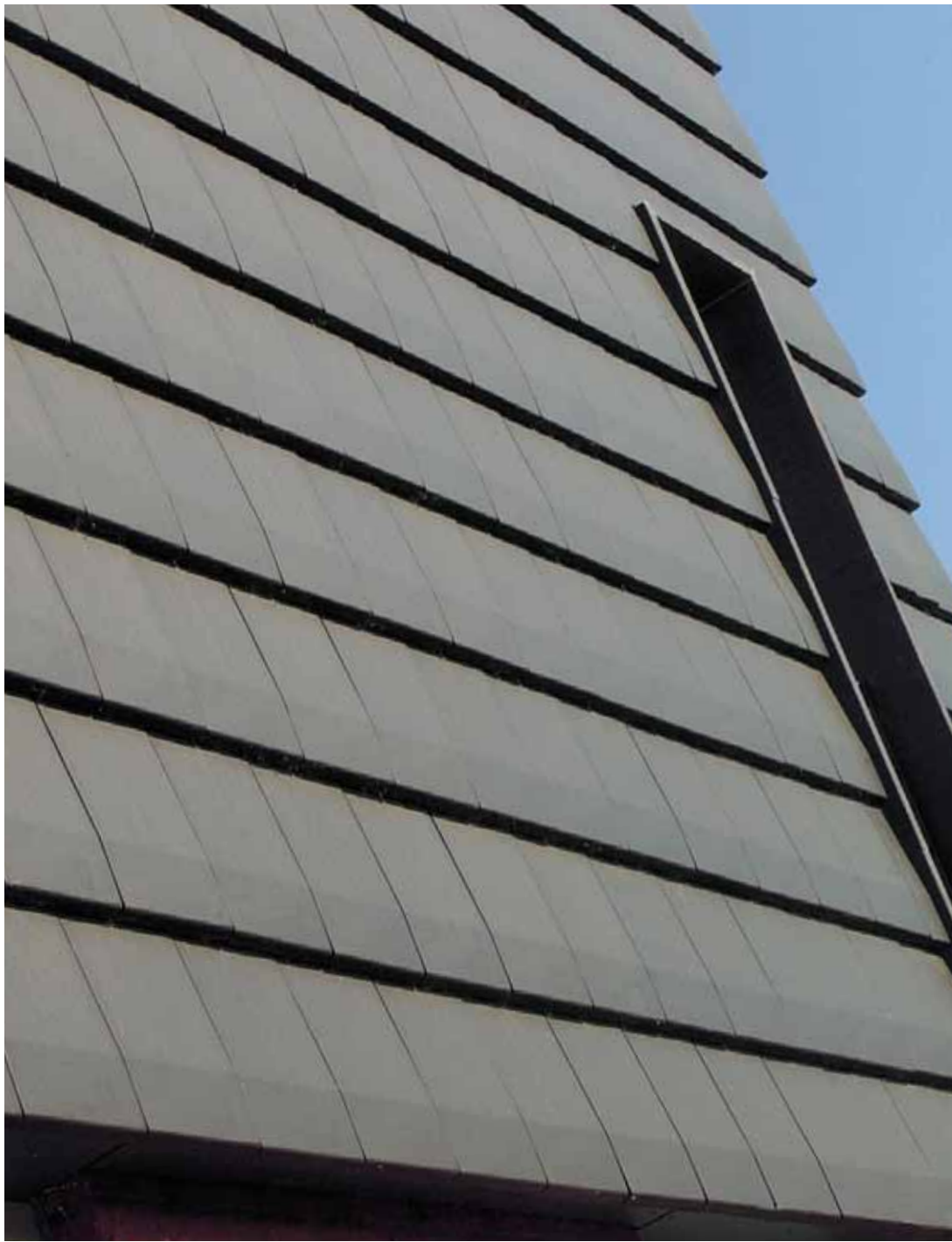








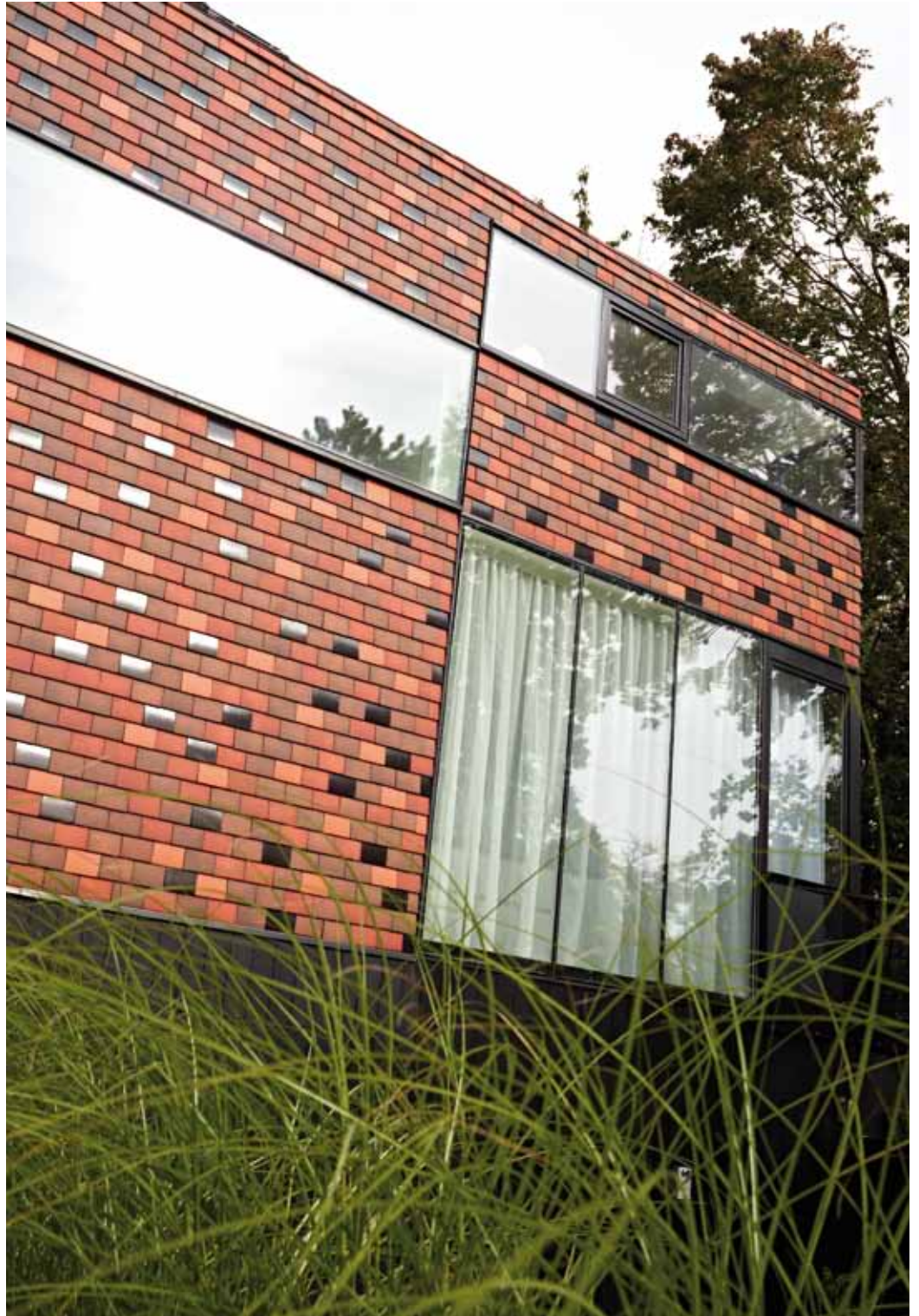


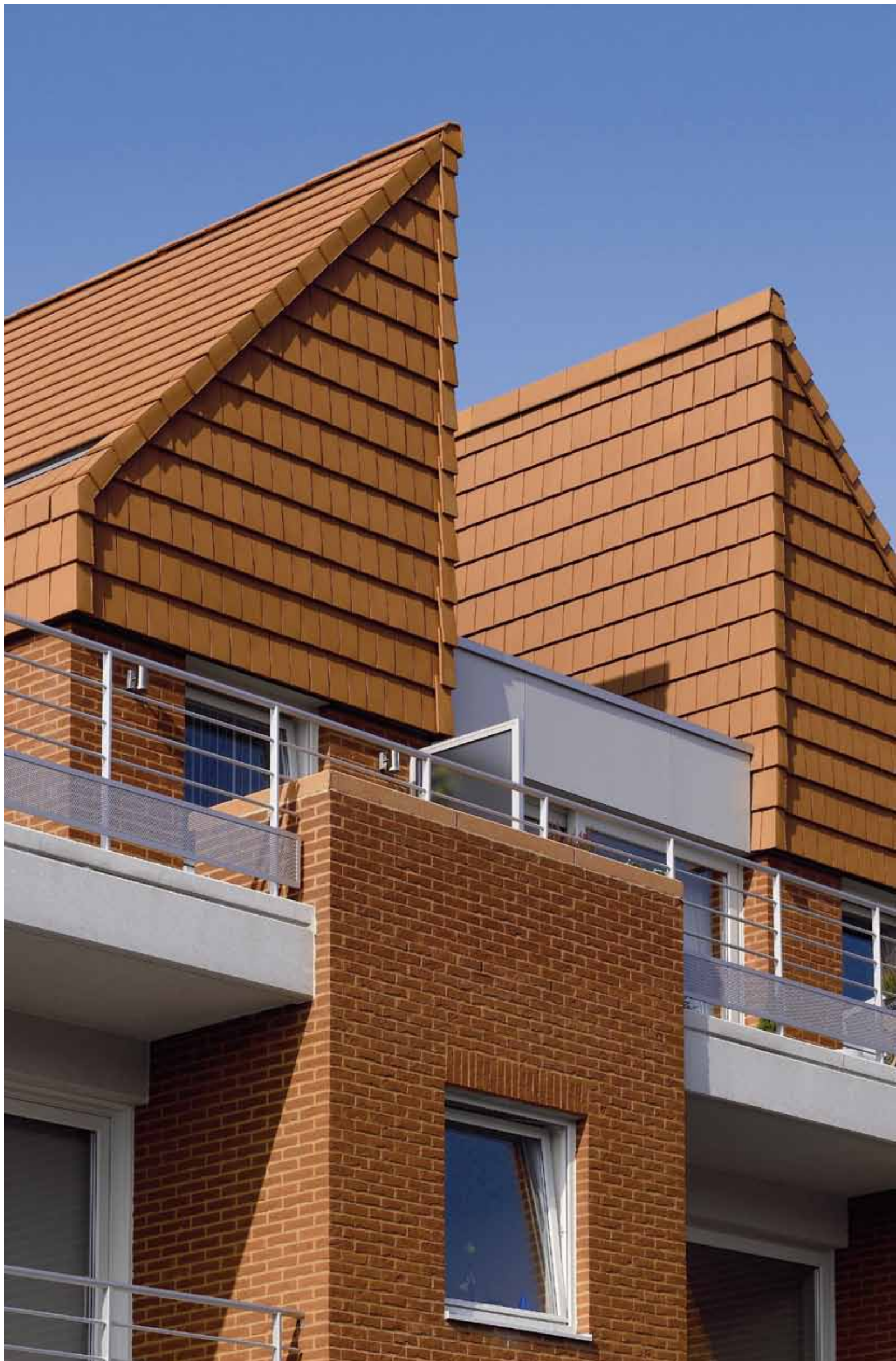














Architect: Roland Vandecasteele, Oostende



Architect: RAU, Thomas Rau, NDL - Amsterdam



De foto's in deze brochure zijn indicatief en kunnen afwijkingen vertonen ten opzichte van het reële materiaal. De informatie in deze brochure kan niet als bindend worden beschouwd en kan op elk ogenblik door Wienerberger worden gewijzigd.



Компания Славдом  
slav-dom.ru

Санкт-Петербург: 8 (812) 337-51-51  
Москва: 8 (495) 640-51-51

Бесплатный телефон по России:  
8 (800) 333-51-51