

Innovate.
in architecture.

04



Kwalitatieve materialen voor creatieve resultaten.

Als bouwprofessional zijn uw creativiteit en originaliteit belangrijke troeven. Om die unieke ideeën optimaal in de praktijk te brengen, staat Wienerberger u bij met tal van esthetisch mooie en duurzame keramische bouwmaterialen en oplossingen van de allerhoogste kwaliteit.

In deze **Innovate.in.architecture.04** gaan we graag dieper in op de vele esthetische en praktische kwaliteiten van onze materialen, stellen we onze nieuwe producten aan u voor en ontdekt u hoe Wienerberger u kan helpen bij het realiseren van projecten die tegelijk duurzaam en aantrekkelijk zijn.

Zo tonen we u onder meer hoe bakstenen in interieur een boeiend effect kunnen creëren en hoe u met Brick-mix™ uw stempel op een project kunt drukken. Daarnaast leest u alles over onze nieuwe online tool voor gevelrenovatie, en hoe u dankzij steenstrippen voorbeeldig kunt omspringen met energie en ruimte.

In deze uitgave laten we u eveneens kennismaken met heel wat innovatieve projecten die gerealiseerd werden met de keramische materialen van Wienerberger.

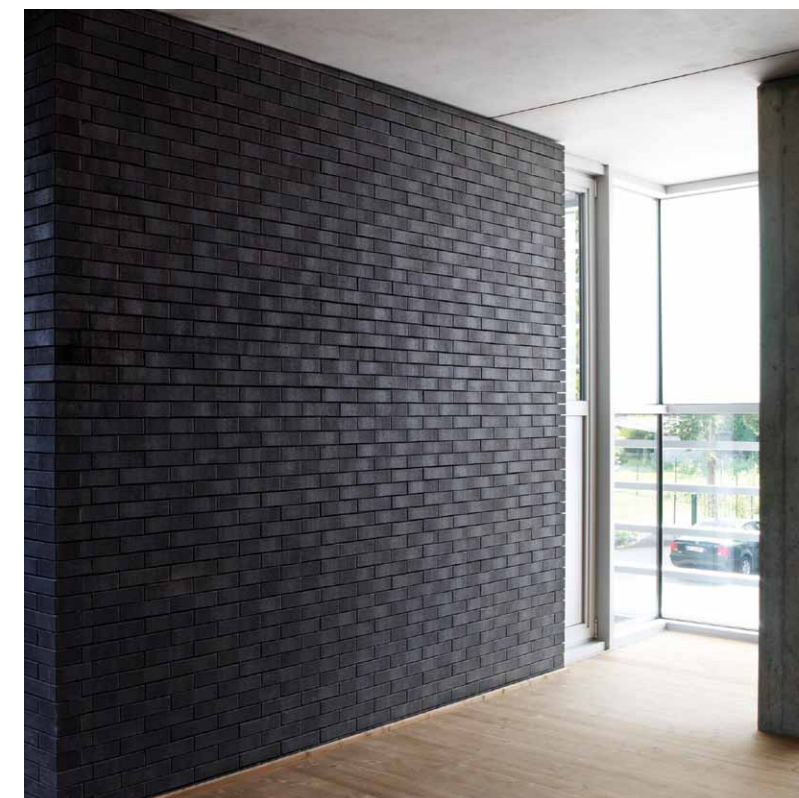
We wensen u veel inspirerend leesgenot.

**Bakstenen
in interieur:
een boeiend
effect.**



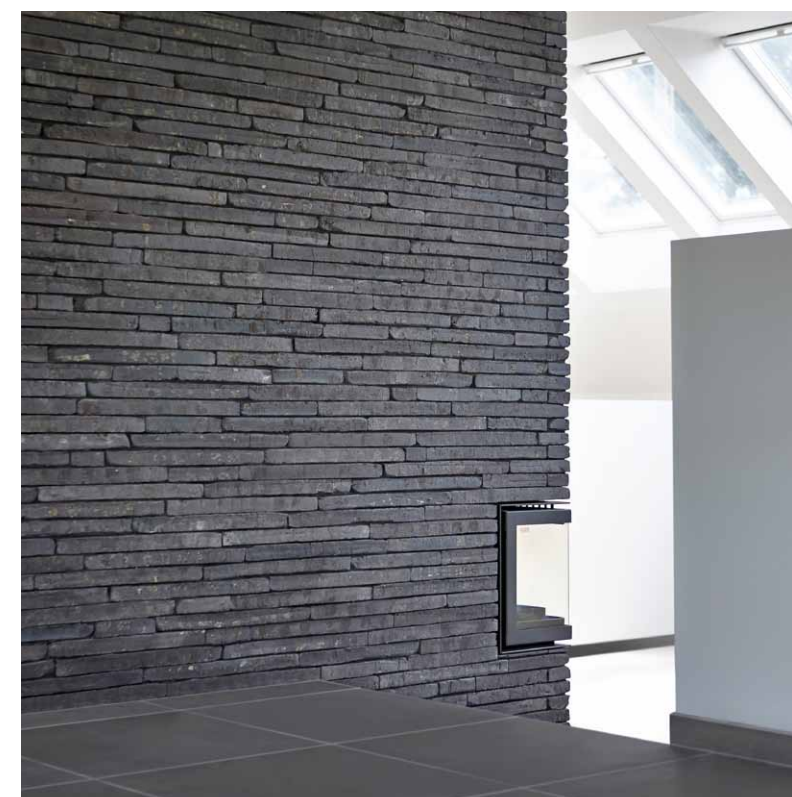
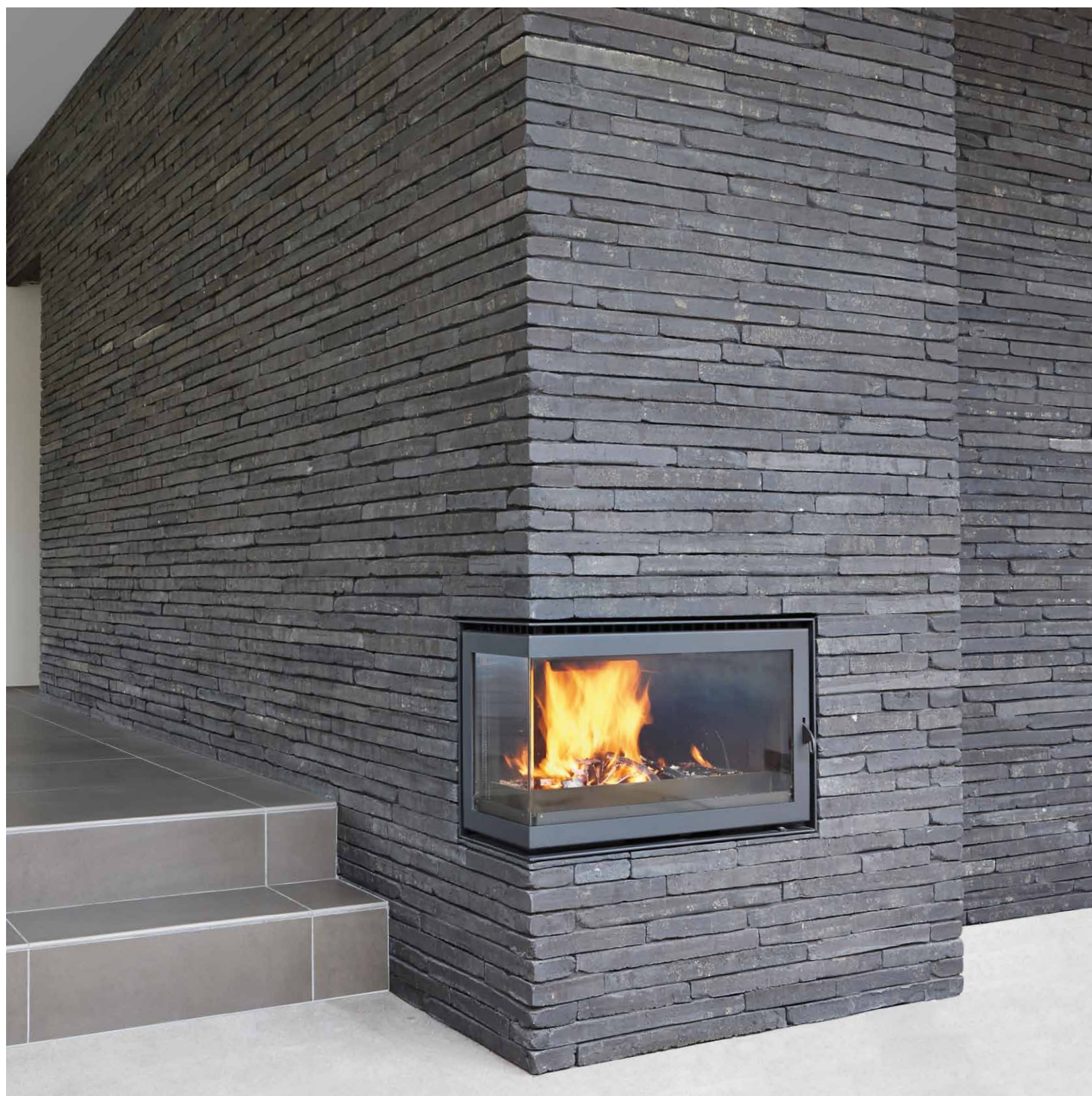
**Bakstenen in interieur:
een boeiend effect.**

—
Door bakstenen te integreren binnen
interieurs zorgt u voor een verrassende
toets, boeiende kleur- en lichteffecten en
beschikt u over eindeloze mogelijkheden
op het gebied van combinaties en
creativiteit.



Terca Avenue Zwart Zwart Bezaad

Arch. Luc Cerulus, Genk



Terca Wasserstrich Special Zwart

Brick-mix™: voor een persoonlijke en unieke gevel

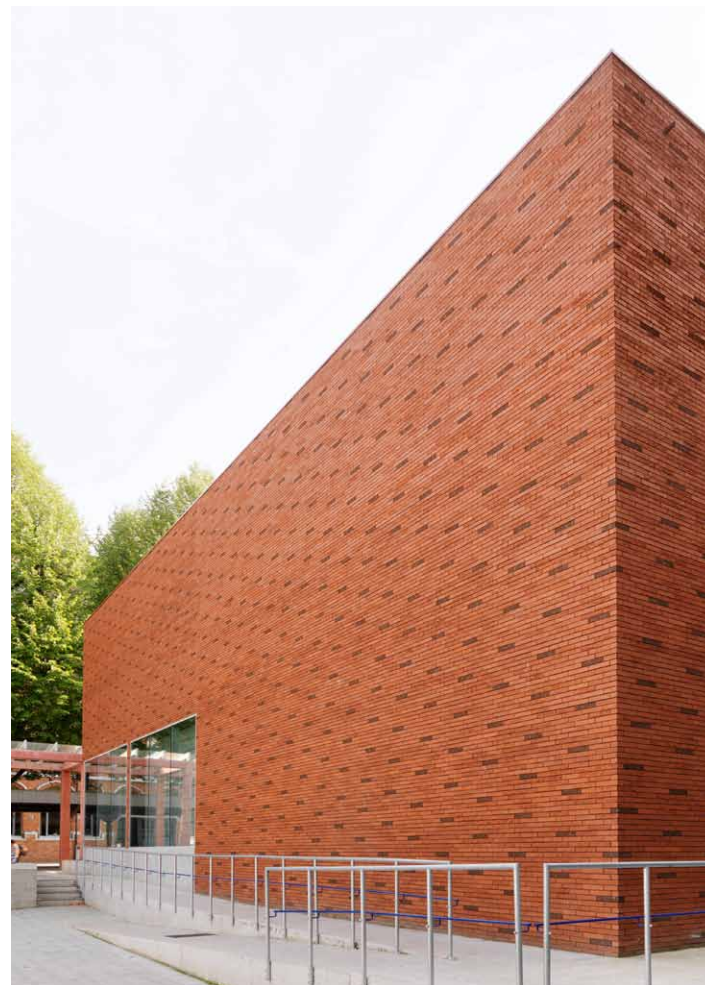
Voor projecten die uw stempel dragen

Als bouwprofessional wilt u uw stempel drukken op elk project dat u wordt toegewezen. Met Brick-mix™ geeft Wienerberger u een extra troef in handen: de mogelijkheid om op basis van uw persoonlijke architectonische visie unieke, gevarieerde gevels te realiseren.

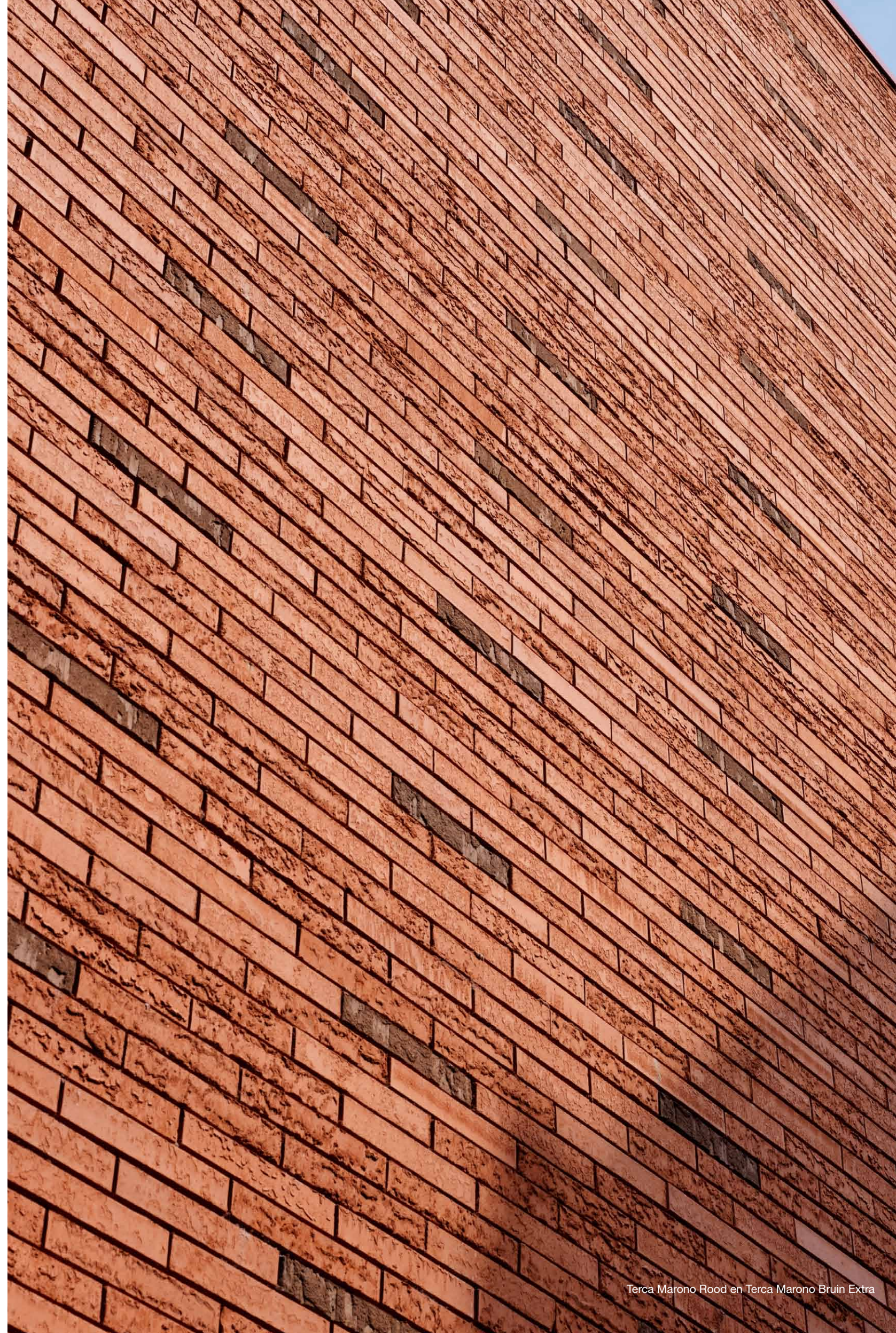
De ideale mix voor u samengesteld

Met Brick-mix™ stelt Wienerberger de door u gekozen stenenmix met tot zelfs 4 verschillende steensoorten in de juiste percentages voor u samen op pallet. Daarna leveren wij de palletten af op de werf. Bovendien kunt u uw ideale patronen en kleuren aan een ultieme test onderwerpen op de Brick-mix™ Simulator in onze showrooms.

Brick
mix™



Kennes-Elegeert / De Ruyscher architectuur & design bvba, Mechelen



Verlijmen en dunmetselen: dé technieken van de toekomst

Waarom verlijmen?

Gevelstenen verlijmen wordt steeds populairder. En terecht, want deze techniek biedt heel wat creatieve en bouwtechnische alternatieven. Vooral voor het maken van grote, homogene vlakken en gedurfde verbanden.

Tijdens het verlijmen worden stenen met elkaar verbonden door een dunne laag lijm mortel. Daardoor is de voeg erg fijn. Bij een verlijmde gevel springen de stenen en niet het voegwerk meteen in het oog. Daardoor ziet hij er een stuk massiever en dynamischer uit.



Bij een verlijmde gevel is de voeg erg fijn.

Dunmetselen, de ideale tussenoplossing

Voor metselwerk met extreem dunne voegen is verlijmen niet langer het enige alternatief. Nieuwe dunmortels maken het mogelijk om 'dun' te metselen, zonder dat de gevel daarbij aan expressiviteit inboet.

Net zoals bij verlijmen, is de gevelsteen dominant tegenover de voeg. Dunmortels worden idealiter aangebracht met een kleiner truweel op voegdiktes van 5 tot 8 mm. Door de aangepaste samenstelling op basis van het steentype verliest de mortel minder gemakkelijk zijn water. Dit garandeert een goede hechting en verharding, waardoor de stenen perfect kunnen worden ingevlijd.



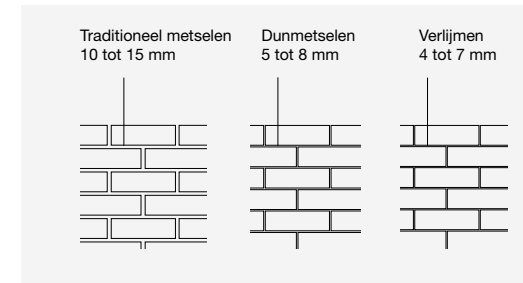
Nieuwe dunmortels maken het mogelijk om 'dun' te metselen.

Iluzo, traditioneel gemetseld met de look van verlijmd

Deze gevelsteen combineert de voordelen van metselen met traditionele mortel met de homogene look van verlijmd metselwerk. (zie projecten blz. 51-57)



Er zijn Iluzo stenen met een linker en met een rechter kopkant. Zo zijn er geen speciale hoekstenen nodig.



Terca Pastorale Gesmoord - verlijmd

Architecten Delobelle bvba, Robby Delobelle, Gent



Omdat de overtollige mortel gemakkelijk weg kan, kunnen de stenen zonder veel correctiewerk uiterst precies worden geplaatst.

Landschapswoning in Retie

Het concept van deze woning is opgevat als een landschapswoning. De uitgestrekte, gelaagde vormgeving en de graduele opbouw van de woning zorgen ervoor dat deze visueel wegglijdt in de omgeving en één wordt met de aangelegde tuin. De architectuur speelt gretig in op de oriëntatie van het perceel. Via insprongen, overdekte gedeeltes en ommuurde binnentuinen wordt op elk moment van de dag een andere sfeer gecreëerd en vervaagt de overgang tussen binnen en buiten.

Waarom verlijmen?

De architect koos bewust voor een verlijmd gevelsteen om de woning een strakkere, modernere uitstraling te geven. Specifiek onderstreept de Terca Agora Titaangrijs gevelsteen de sobere uitstraling van de woning.



“De symbiose van binnen en buiten geeft kleur aan grijs.”

Architectenbureau Aerts,
Annelies Liekens, Jan Aerts, Sofie Cuyvers,
Westerlo



Terca Agora Titaangrijs - verlijmd

Steenstrippen: voorbeeldig met energie en ruimte

Ideaal voor gevelrenovatie

Met onze steenstrippen gaat er een wereld van nieuwe renovatiemogelijkheden voor u open. Zij bieden immers extra opties op het gebied van isolatiedikte en het aspect en de kleur van elke gevel. Nagenoeg alle gevelstenen uit ons uitgebreid aanbod zijn dan ook verkrijgbaar als steenstrippen. Daardoor bezitten ze alle kwaliteiten en eigenschappen van hun 'grote broers'. Ze zijn ca. 22 mm dik en dus ideaal voor plaatsen waar men niet over de traditionele breedte van een gevelsteen van 9 cm beschikt. En een keer ze bevestigd zijn, kunt u een gevel in steenstrippen – die ook als hoekstrippen verkrijgbaar zijn – nauwelijks onderscheiden van een gevel in volledig keramische steen. Op die manier zijn ze niet alleen praktisch en energiebesparend, maar ook esthetisch heel mooi.



Nagenoeg alle gevelstenen zijn verkrijgbaar als steenstrippen.

Glazuurbakstenen, veelzijdiger dan ooit

Verrassende mogelijkheden binnen handbereik

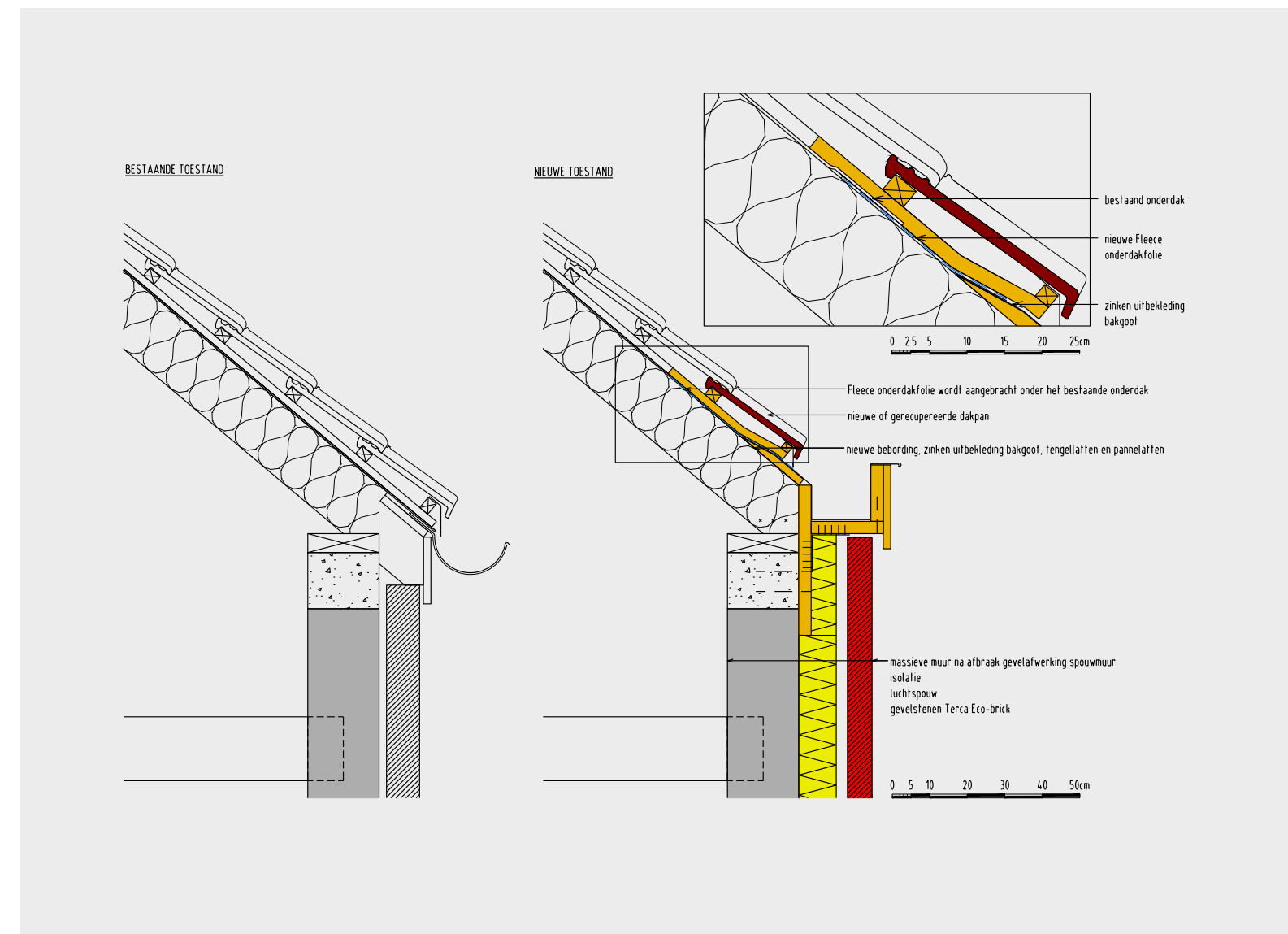
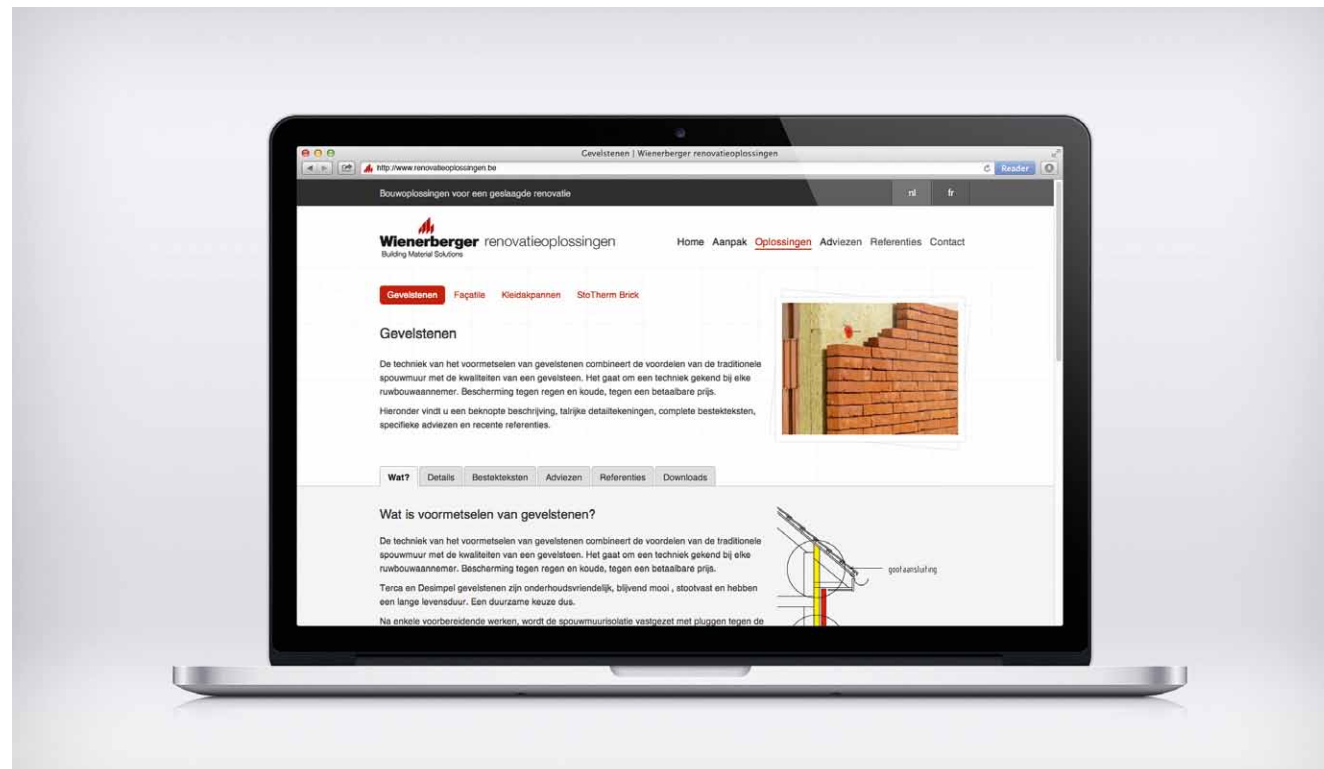
Deze gevelstenen met kwalitatief hoogwaardige glazuurlaag zijn breed toepasbaar bij restauratie of renovatie. Wienerberger maakt hun kleur, vorm, afmeting en structuur op maat van uw project. Ook in nieuwbouw bieden ze een grote esthetische meerwaarde, en dragen ze bij tot het verrassend gevelbeeld dat u voor ogen hebt. Bovendien bieden glazuurbakstenen u eindeloze mogelijkheden. Ze zijn tegelijk ideaal voor het creëren van bijzondere details als voor het subtiel accentueren van belijning. Dankzij hun stootvastheid en resistentie tegen graffiti zijn ze eveneens dé oplossing voor gevoelige ruimtes.



Alle oplossingen voor gevelrenovatie in één handige tool

www.renovatieoplossingen.be

De renovatiemarkt wordt steeds belangrijker. Daarom biedt Wienerberger u als bouwprofessional met deze website een schat aan informatie en inspiratie voor gevelrenovatie. Deze online tool stelt u vier efficiënte gevelrenovatieoplossingen voor, en biedt – naast gedetailleerde omschrijvingen bij elke oplossing – ook **uitvoeringsdetails, oplossing gerelateerde bestekteksten**, adviezen, referenties en downloadbare documenten. Daarnaast bevat de tool een blog waarin u het verloop van twee renovatieprojecten op de voet kunt volgen.



Voor vrijwel elke denkbare situatie kan men uitvoeringsdetails raadplegen, vergroten en downloaden.



Gevelstenen



Façatille



StoTherm Brick



Kleidakpannen

Façatile: vlak en hedendaags strak

Nu met nog meer kleuren

Façatile werd speciaal ontwikkeld voor eigentijdse gevelbekleding in zowel nieuwbouw als renovatie. Dankzij haar vlak en minimalistisch design laat ze een wereld van esthetische mogelijkheden voor u opengaan, en draagt ze bij tot een strakke, volkomen hedendaagse gevellook. Deze natuurlijke kleipan is verkrijgbaar in tal van nieuwe, stijlvolle kleuren die stuk voor stuk bijdragen tot een hedendaagse esthetiek en 100% kleurvast zijn.

Antraciet Mat 703

Aubergine
Gesmoord 758

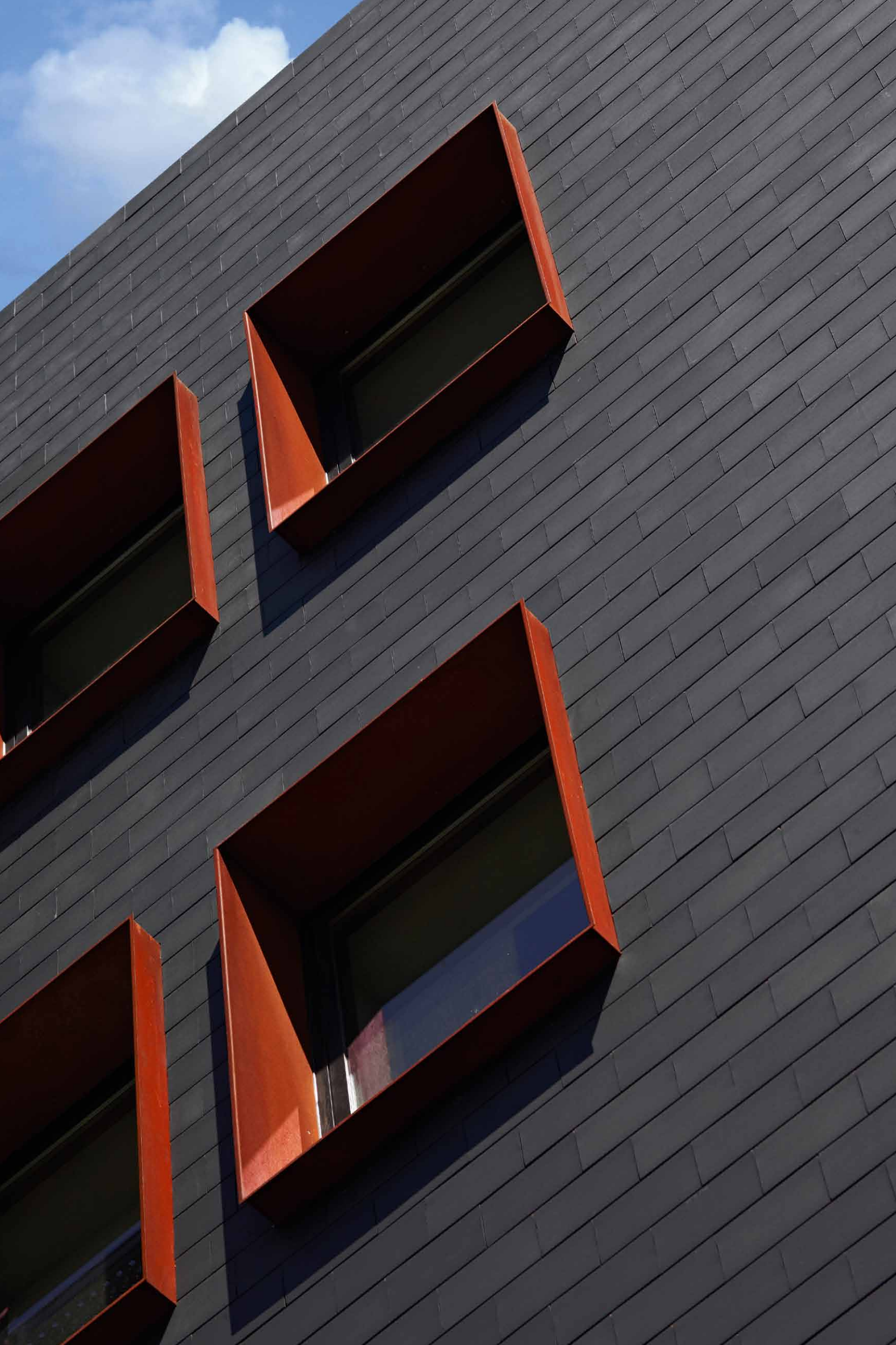
Blaauw Gesmoord 706

Zandgrijs 757

Natuurrood 600

Siena Rood 645

Terra Bruin 693



Koramic Façatile Antraciet Mat

Notariskantoor in Brugge

De avondse douanetoren met magazijn aan de sluis tussen de Brugse Ringvaart en het Boudewijnkanaal mag weer gezien worden. Het hoge gebouw in vijf bouwlagen werd uitgekleeft tot op de binnenmuur en kreeg een bouwschil van isolatie en Façatile kleipannen.

Waarom Façatile?

Door het vlakke aspect van de kleipan en de plaatsing op een houten, gemakkelijk uitvlakbare lattenstructuur kon de architect zijn idee van een massieve toren naar de realiteit vertalen. Het duurzame keramische materiaal geeft het notariskantoor een bijzondere esthetische schwing en integreert zich qua uitstraling en kleur probleemloos in de industriële omgeving. Bovendien zorgden de aluminium hoekprofielen uit het Façatile productaanbod voor perfect rechte hoeken.



“Dankzij de Façatile kleipan bereikte ik een look die zowel industrieel aandoet als esthetisch oogt.”

ARFIVE, architect Filip Verbeke, Oostkamp

Wasserstrich: genuanceerde schoonheid

De matte, onbezande Wasserstrich gevelstenen zijn heel genuanceerd en het resultaat van een intensief productieproces. De klei wordt eerst in een mal geperst en vervolgens gewalst. Daarna worden de stenen ontkist uit de mal, waaraan ze hun onregelmatige Wasserstrich structuur te danken hebben.

Terca Wasserstrich Special E2

Terca Wasserstrich Special Ecrú

Terca Wasserstrich Special E1



Terca Wasserstrich Special Rood

Nieuw Rijksarchief in Brugge

De uitdaging was groot: het nieuwe Rijksarchief in Brugge moest niet alleen een hedendaags gebouw met sterke identiteitswaarde zijn, maar moest inzake vormtaal en materiaal eveneens sterk geworteld zijn in Werelderfgoedstad Brugge. Het nieuwe gebouw is een vertaling van een opgetilde stapel papier, en biedt zo een herkenbare identiteit voor de Brugse archieven.

Het koperen dak vormt het laatste, verkreukte vel papier en sluit de stapel op een intrigerende manier af. De kleine hellingen passen zich in, in de typische Brugse dakentypologie. Een miniatuur van het dak vormt het nieuwe logo aan de voorgevel.

Waarom Terca Wasserstrich Special Rood?

Door te kiezen voor deze uitzonderlijk lange baksteen, gemetsel in verspringende, geaccentueerde stroken, kwam de architect tot een sobere geveldetailering die verwijst naar het stapelen van oud papier.



“Door de lange bakstenen werd de illusie van een stapel oud papier bereikt.”

Salens Architecten, Olivier Salens, Brugge



Woning met bijgebouw in Vlimmeren

Een oudere alleenstaande dame vroeg de architect een woning te ontwerpen met alle functies op de begane grond. Op de verdieping werd een logeerruimte voor een van haar kinderen en een knutselruimte voorzien. Bij de woning wenste zij een bijgebouw, eveneens in dezelfde gevelsteen, dat dienst kon doen als carport, tuinberging maar ook als overdekt terras bij het zwembad.

Waarom Terca Wasserstrich Special Rood?

De architect en de eigenares kozen voor een speciale gevelsteen die paste bij de vrij strakke en sobere architectuur. De Wasserstrich kwam er als beste uit omwille van zijn speciale afmetingen. De steen werd bovendien verlijmd om hem nog beter tot zijn recht te laten komen.

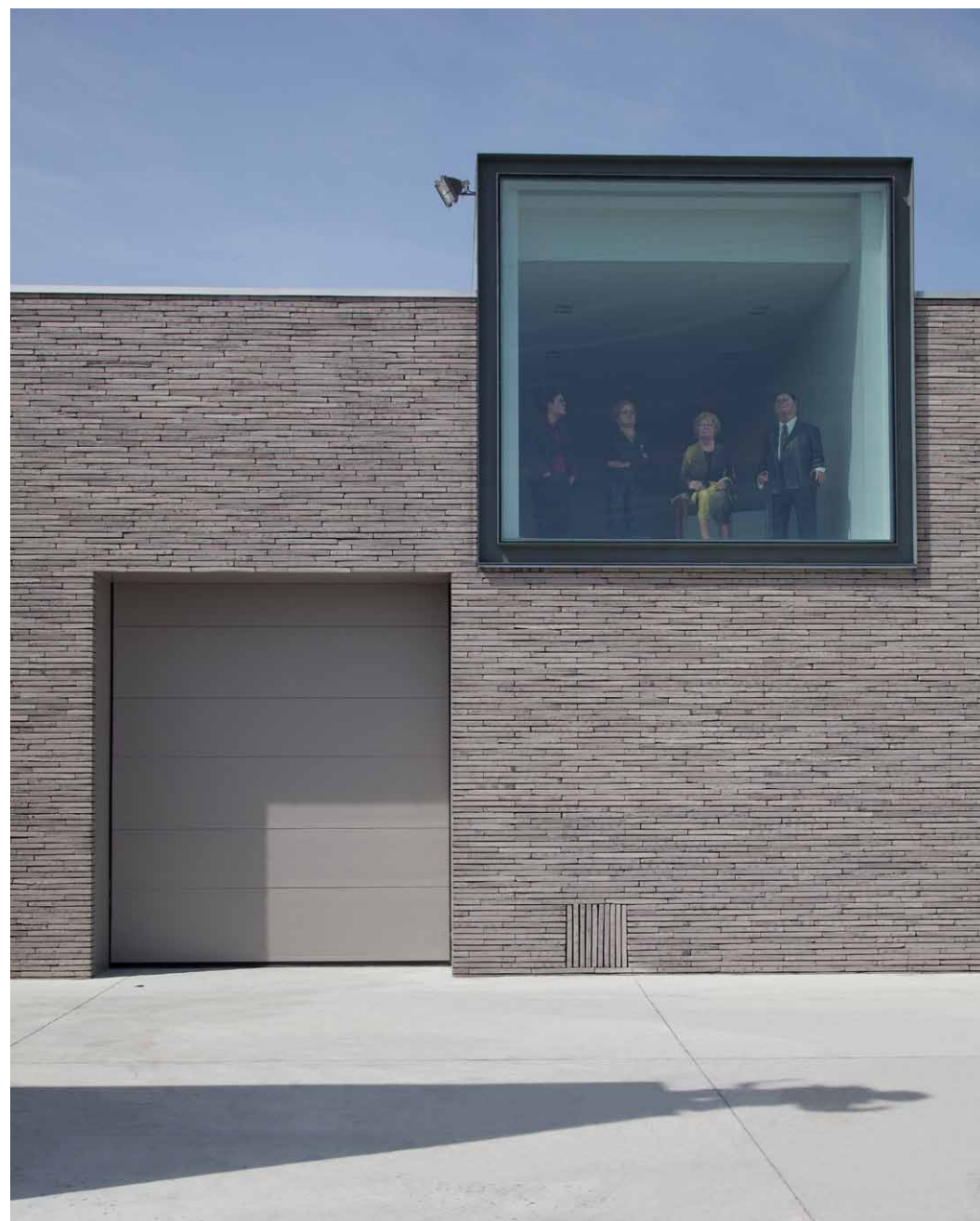


“Dankzij de Wasserstrich kreeg het stoere ontwerp toch een speciaal karakter.”

bvba Architectenburo Anja Vissers,
Anja Vissers, Herentals



Terca Wasserstrich Special Rood

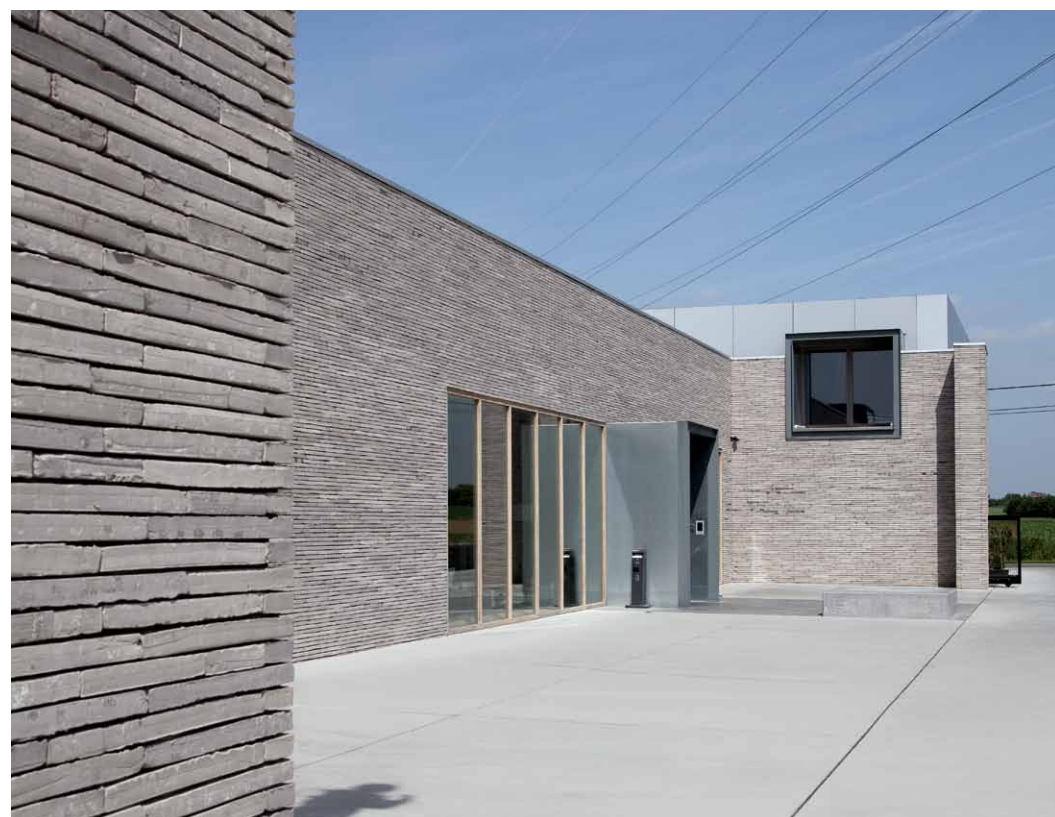


Deweer Gallery in Otegem

In het landelijke Otegem werd een oude textiel-fabriek verbouwd tot een galerie voor heden-daagse kunst. Het gebouw kreeg o.a. een nieuwe inkomgevel. Conceptueel draait alles rond de geplooid wand die voor het gebouw werd gezet en die een zone afbakt tussen binnen en buiten. De wand, alsook de raam-Openingen en de bodem, fungeren als 'sokkel' of 'lijst' voor het presenteren van kunst.

Waarom Wasserstrich Special?

Door zijn lengte versterkt de Wasserstrich de lineariteit van de wand en de vormgeving van de architectuur. Met zijn lichte nuances geeft deze niet-strakke steen de grote wand een behaag-lijke look en harmonieert hij met de natuurlijke patine van de andere materialen: natuurzink, vergrijzend hout en beton.

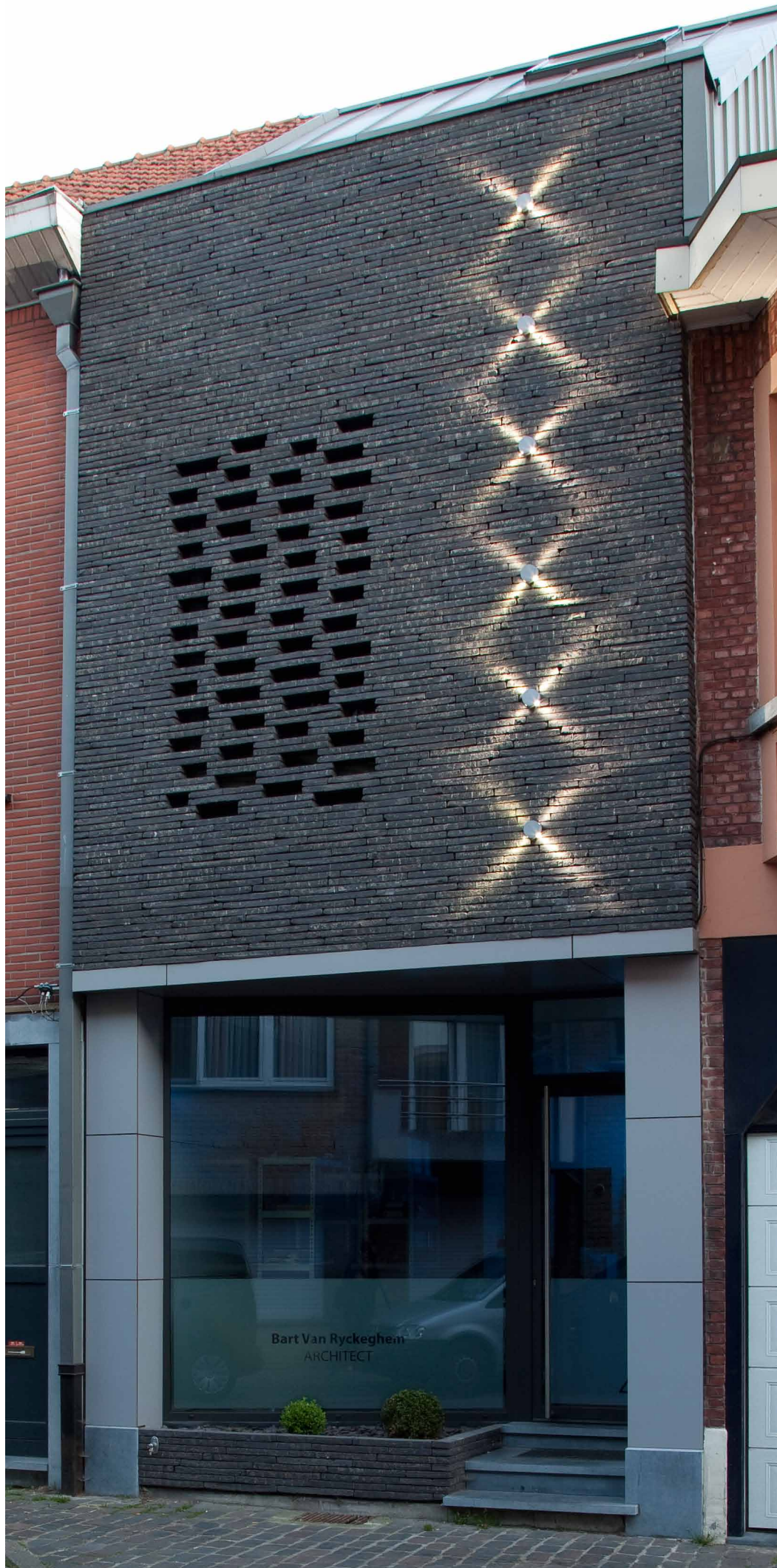
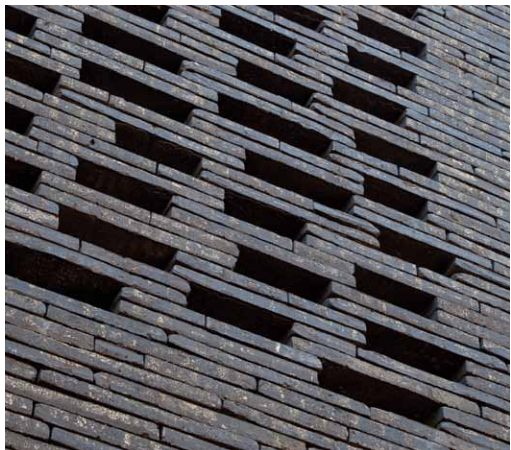


Terca Wasserstrich Special Grijs



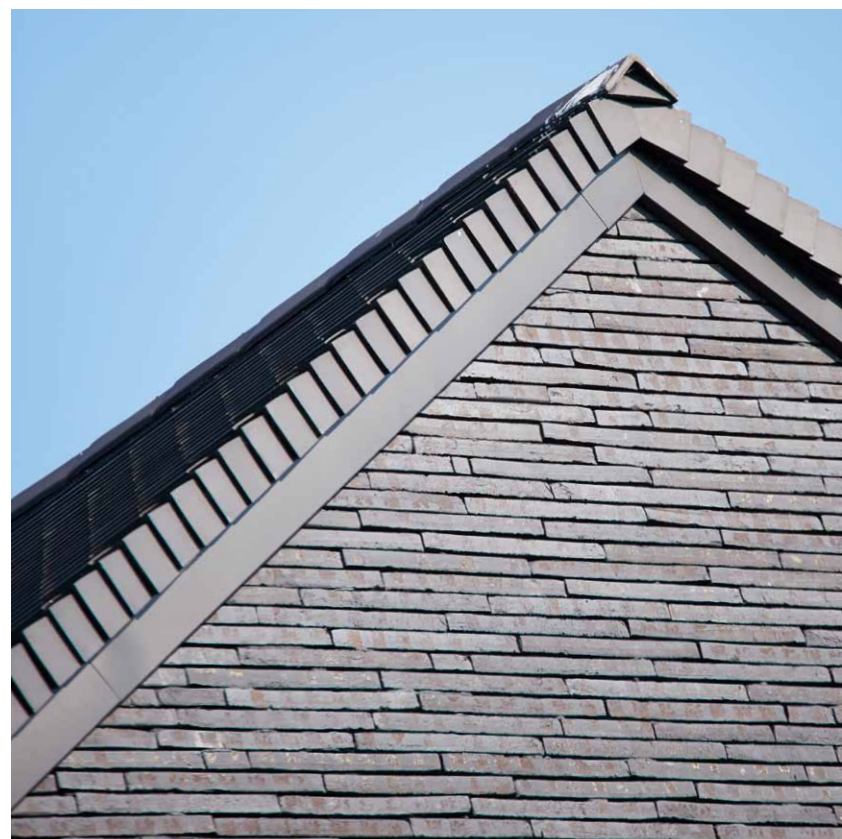
“De licht genuanceerde, niet-strakke steen geeft de grote wand een behaaglijke look.”

Architectenbureau Janssens G.C.V., Jo Janssens, Anzegem



Terca Wasserstrich Special Zwart

Arch. Bart Van Ryckeghem, Willebroek



Abepa Architectes SPRL, Biesme



Terca Wasserstrich Special Zwart

Marono: voor eindeloze creativiteit

Robuust én verfijnd.

Egaal en ruw, robuust maar toch verfijnd? De Marono gevelsteen heeft het allemaal. In de varianten met speciale engobes (de Marono Bruin Extra E1, de Marono Shadow Extra E2 en de 'geflashte' Marono Extra F1) wordt de ruwe structuur zelfs nog beter geaccentueerd. Dit zijn dan ook de ideale gevelstenen voor een moderne, duurzame architectuur met veel creatieve mogelijkheden en een gevel vol dynamiek als eindresultaat.



Eengezinswoning in Antwerpen

De vorm van deze moderne eengezinswoning is heel typologisch. Het geheel presenteert zich als een strakke blokvorm met gesloten voorgevel en open achtergevel. Het huis toont aan de straatzijde zijn rug. De inkom en de voornaamste woonfuncties zijn dan ook aan de achterkant gelegen.

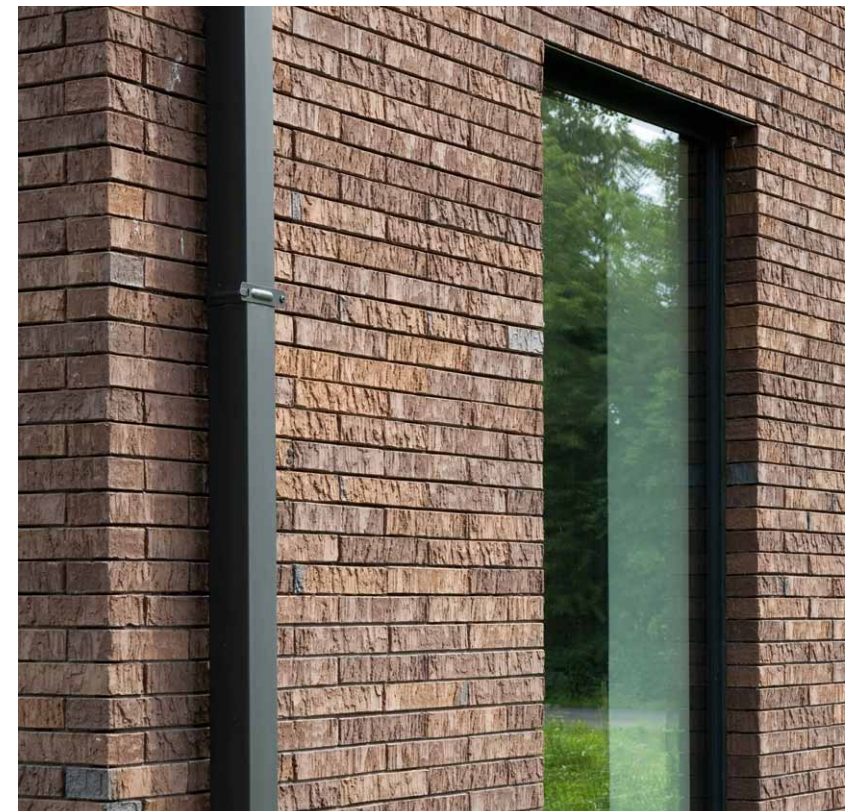
Waarom Terca Marono Extra F1?

Volgens de architect paste de Terca Marono Extra F1 gevelsteen uitstekend bij het ontwerp van deze woning. Bovendien benadrukt hij de karakteristieke homogene 'blok-look' van het huis. Zo hoort het, want voor de architect is elk architecturaal ontwerp een maatpak.

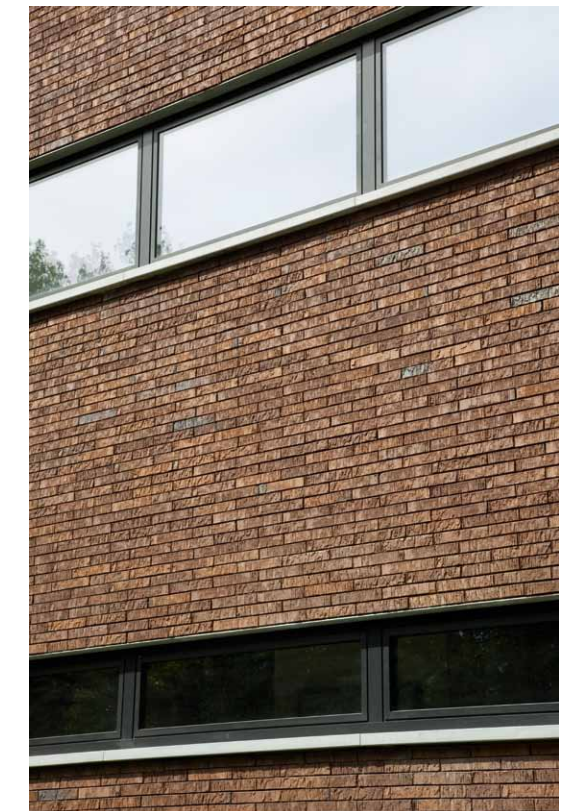


“Voor ons is elk ontwerp een maatpak.”

De Bont Architecten,
Edgar Claassen, Frans de Bont, Esther de Bont,
Baarle-Hertog



Terca Marono Extra F1





Terca Marono Extra F1



Gemeenschapscentrum DE KEYT in Scherpenheuvel-Zichem

Dit gebouw is gelegen op een unieke site, in de onmiddellijke nabijheid van de Sint-Michielskerk en de oude pastorie in Messelbroek die, samen met de omgeving, een beschermd dorpszicht vormen. Door zijn inplanting aan het plein achter de kerk gaat het gebouw een dialoog aan met het plein en de omliggende historische gebouwen. Het gevraagde bouwprogramma werd vertaald naar een gebouw met twee bovengrondse niveaus en een kelder.

Waarom Terca Marono Extra F1?

Het volume van het gebouw kreeg een hedendaagse vormgeving. Deze gevelsteen, met zijn ruwe oppervlak en subtiële kleurnuanciering, zorgt dan ook voor een dynamische gevel. De kleurtint van de steen sluit bovendien aan bij de omliggende historische gebouwen. Het resultaat is een speels maar harmonieus bouwwerk, dat contrasteert met, maar net hierdoor ook past in de omgeving.



**“De ruwe maar strakke gevelsteen
resulteert in een dynamische gevel.”**

Geels Architectenbureau,
Lotte Michiels, Geel



Appartementsgebouw, Loppem

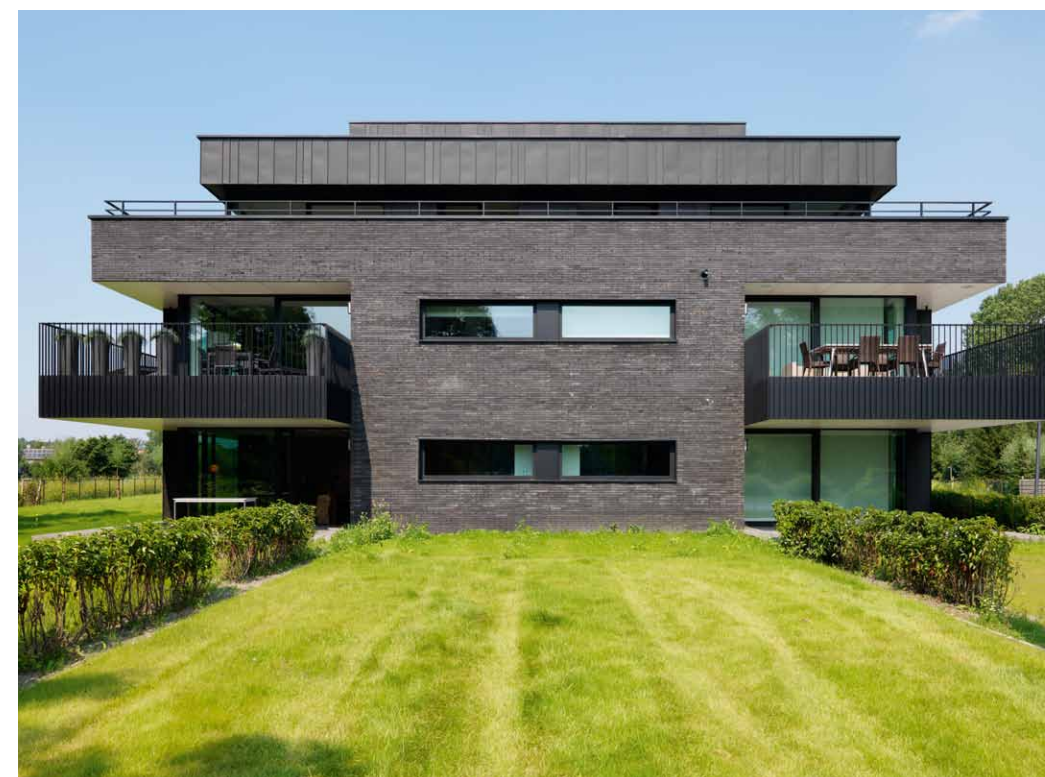
Het standingvolle lage-energieproject Lophem Gardens ligt op wandelafstand van de dorpskern van Loppem. Het appartementsgebouw omvat vier ruime landschapsburelen op het gelijkvloers, vier appartementen op de eerste verdieping en vier duplex-penthouses op de tweede en derde verdieping. Dit project pakt niet alleen uit met een hoogwaardige architectuur, maar werd eveneens ontwikkeld volgens de principes van levenslang wonen. Mensen kunnen er een leven lang verblijven, ook als ze zorgbehoevend worden.

Waarom Terca Marono Gesmoord Extra?

De architect koos voor deze extra gesmoorde gevelsteen omwille van zijn karaktervolle oppervlaktestructuur en kleurnuance. Bovendien zorgde de verlijmmethode ervoor dat de eigenschappen van de steen nog meer werden benadrukt.

“Ondanks de strakke, rechte lijnige architectuur is de gevel heel levendig.”

Jan Favril, Loppem



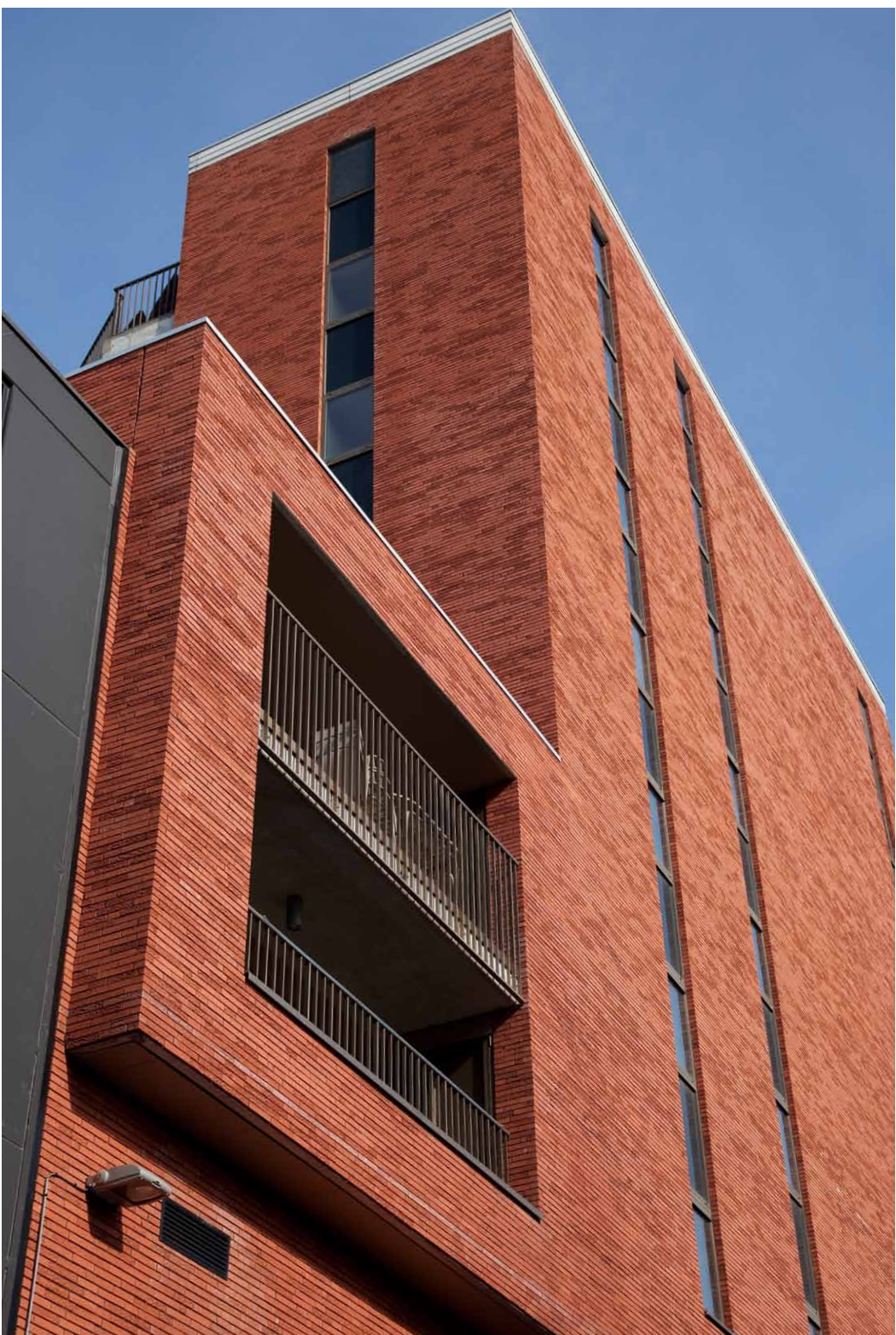
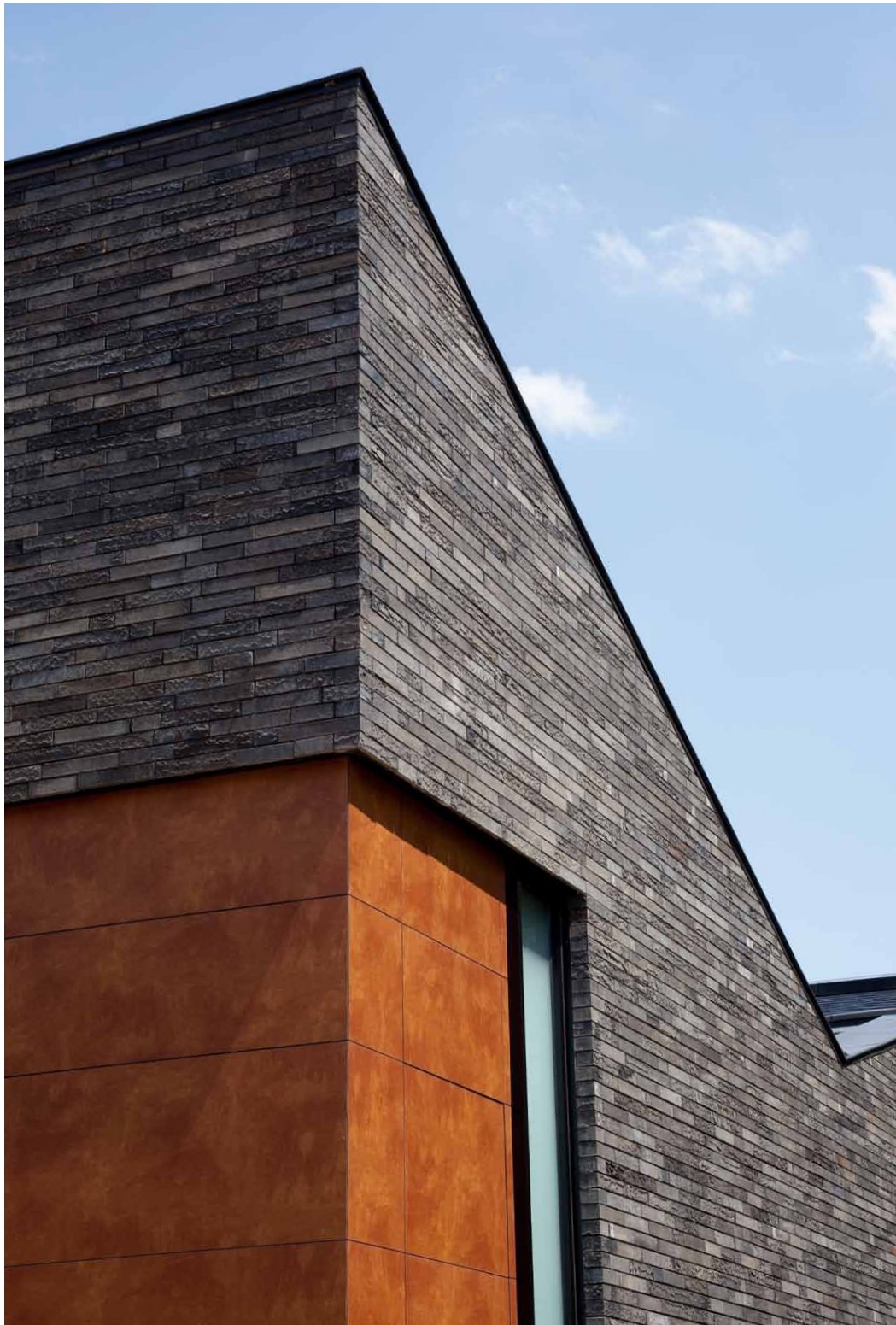
Terca Marono Gesmoord Extra





Terca Marono Gesmoord

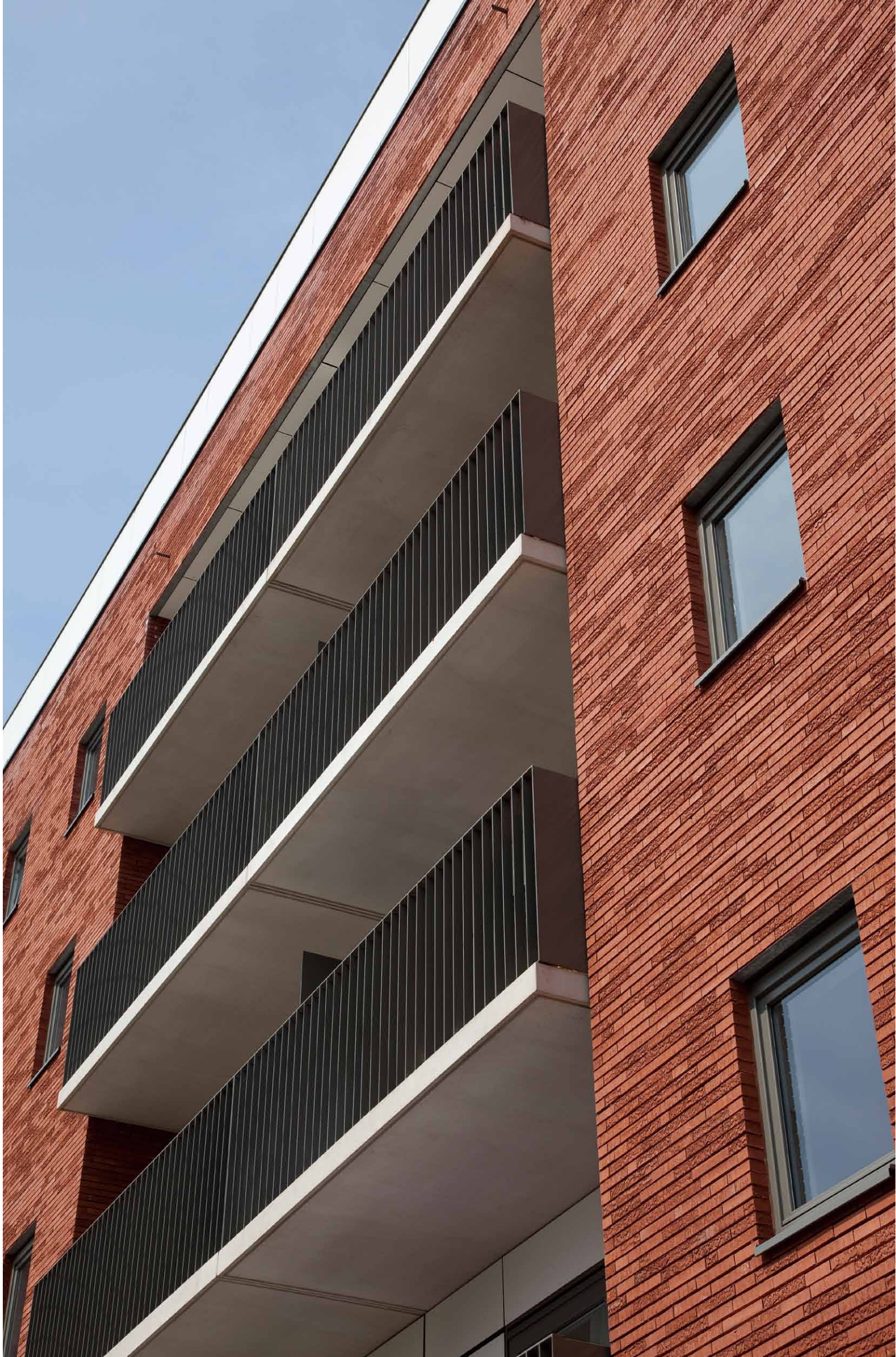
Blanco Architecten, Hoeilaart



Terca Marono Rood

EL architects, Kortrijk





Nieuwbouw van 40 appartementen en crèche in Gent

Dit project sluit aan op het nieuwe wijkpark dat het Rabot met de Blaisantvest verbindt. Het omvat een appartementsgebouw met sociale woonegelegenheden en een crèche. Het appartementsgebouw is 7 bouwlagen hoog en beschikt over 40 woontiteiten en een ondergrondse parkeergarage voor 33 wagens.

Waarom Terca Marono Rood?

De architect zocht een karaktervolle gevelsteen met een lang formaat, geschikt om te metselen met een dunbedmortel. Hierdoor krijgt het rode bouwvolume de nodige massiviteit. Door de weerkaatsing van het licht op de gestructureerde rode gevelstenen komen de gevelvlakken tot leven. Bovendien geeft de structuur van de Terca Marono de gevelvlakken een karaktervolle look. Zo wordt de leesbaarheid van het gebouw versterkt door de materiaalkeuze.



“De doordachte materiaalkeuze versterkt de volumewerking en de leesbaarheid van het gebouw.”

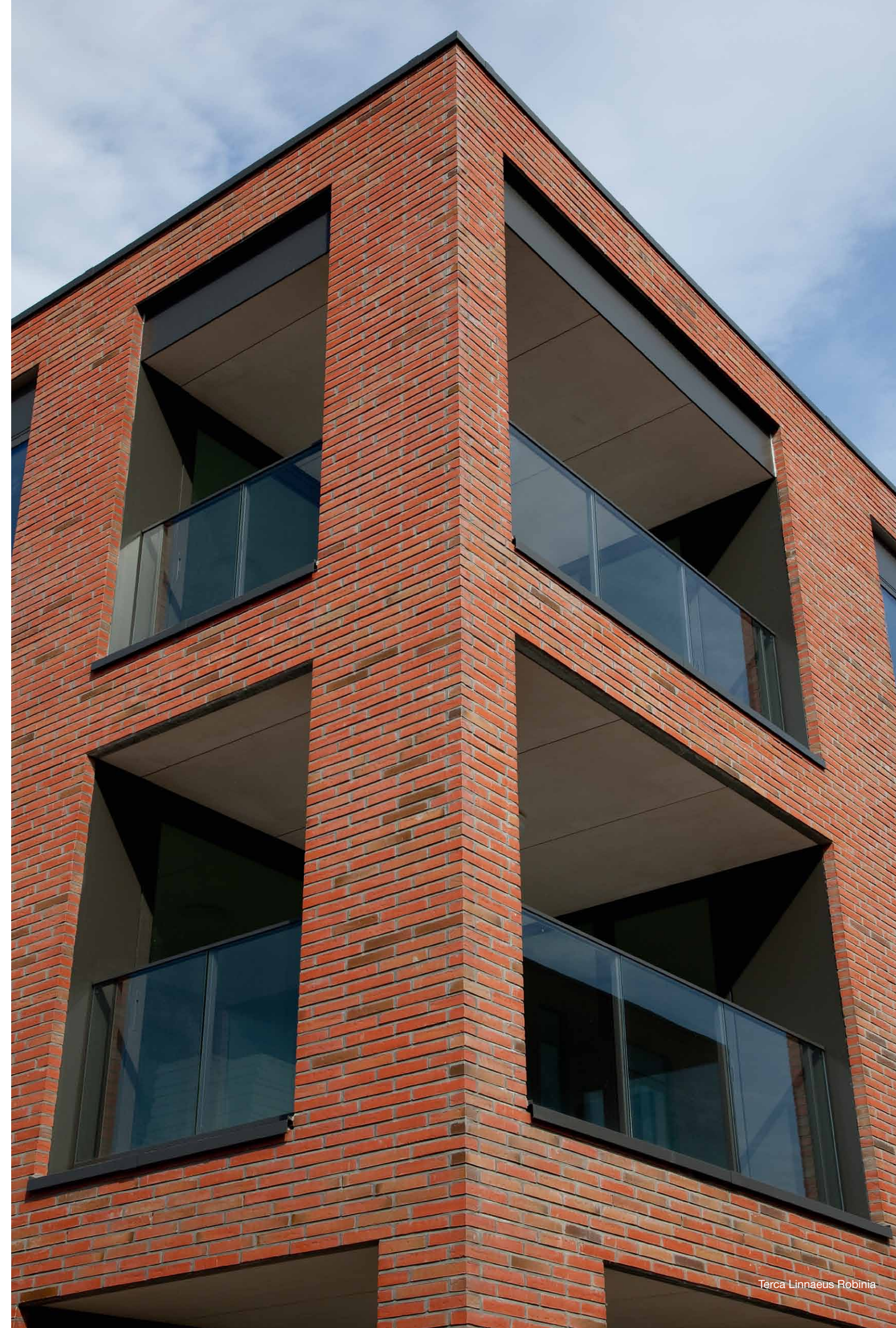
GDR-architecten bvba, Gentbrugge

Terca Marono Rood

Linnaeus: decoratief voor binnen en buiten

De charme van de Wasserstrich look

Deze machinale strengpersbakstenen zijn ideaal voor decoratief, niet-dragend binnen- en buitenmetselwerk. Ze hebben de typische oppervlaktestructuur van een met water ontkiste steen. Door de lichte nerven en schaving zien ze eruit alsof ze werden gevormd door het persen van klei in een mal en ontkist met de Wasserstrich methode.



Woonproject "Nieuwe Wereld" in Izegem

Dit project van BURO II & ARCHI+I in opdracht van het Kuststad-bouwbedrijf uit Kortrijk betreft de ontwikkeling van een site in het stadscentrum van Izegem. De bestaande bebouwing werd gesloopt en vervangen door een inbreidingsproject met 52 woningen en 15 appartementen.



"Het strengpersformaat accentueert de vormelijkheid van de woonvolumes."

BURO II & ARCHI+I, Xavier Nolf, Roeselare

Waarom Terca Linnaeus Robinia en Quercus?

De gevelbekleding van de woningen bestaat uit een combinatie van padouk houten gevelplanchetten en parementmetselwerk met Terca Linnaeus Quercus. Deze nuancering in de gevelsteen zorgt voor een natuurlijke uitstraling.

De gevelsteen werd gecombineerd met een effen, middengrijs schuin geborstelde voeg. Voor de variatie werden de appartementen uitgevoerd met rood genuanceerde Linnaeus, de woningen in bruin genuanceerde Linnaeus. Het strengpersformaat accentueert de vormelijkheid van de woonvolumes en sluit goed aan bij de verticaal geplaatste houten gevelbekleding. Het buitenschrijnwerk in donkergrijs aluminium doet het gevelmetselwerk volledig tot zijn recht komen.



Terca Linnaeus Tilia



“Deze gevelsteen benadrukt de soberheid van de architectuur.”

Paternotte Architecten bvba,
Bernhard Paternotte, Sint-Truiden

Woonerf in Sint-Truiden

Dit woonerf, goed voor negentien wooneenheden, werd ontworpen op de voormalige site van PC Fruit, aan de rand van Sint-Truiden, in een zone met voornamelijk tuinwijken. Eenheid in de materiaalkeuze was essentieel om de woonclusters als het geheel te benadrukken, gezien de reeds aanwezige variatie in inplanting en woonvormen.

Waarom Terca Linnaeus Tilia?

Deze strengpersgevelsteen benadrukt het strakke karakter en het nuchtere van de no-nonsense architectuur, en voegt extra dimensie toe aan de volumes. Door het gebruik van genuanceerde, natuurlijke kleuren integreren de gebouwen zich volledig in de omgeving. Ook het formaat van de steen bleek economisch interessant.

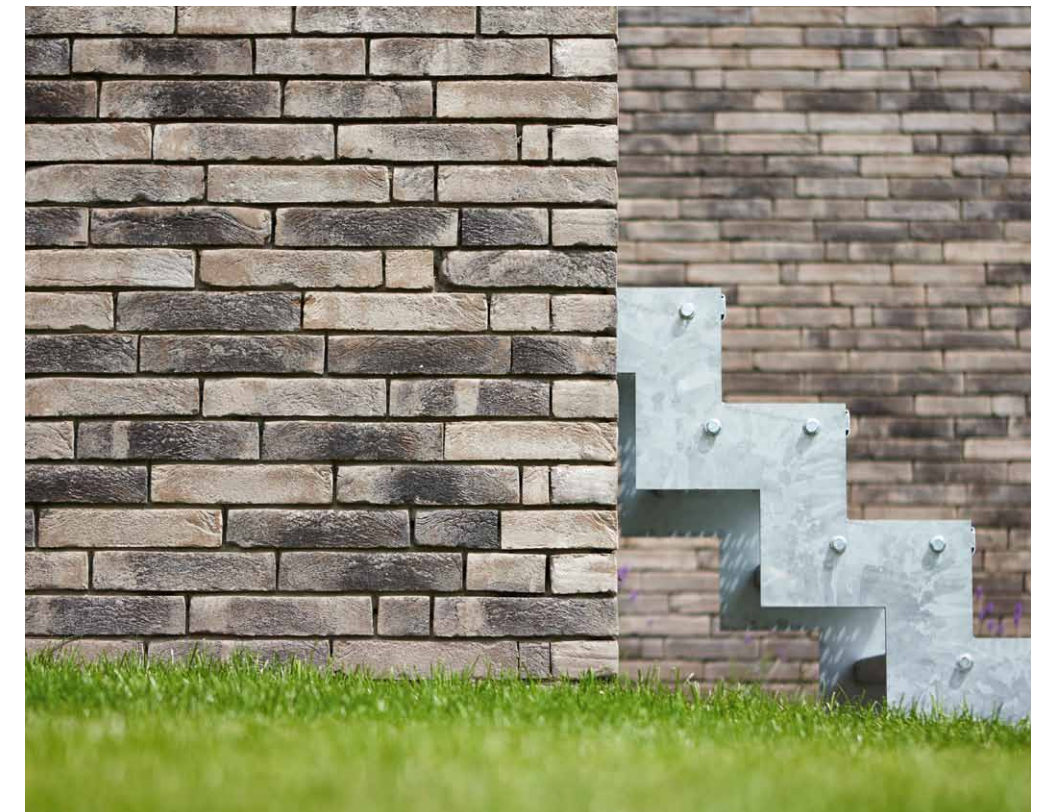
Iluzo: traditioneel gemetseld met de look van verlijmd

Mooi en strak

Iluzo is een gevelsteen die traditioneel gemetseld wordt, maar in het eindresultaat toch alle kwaliteiten van een verlijmde muur heeft: esthetisch mooi, strak en zonder mortelvoegen. Het geheim van de Iluzo zit in het ingenieuze ontwerp: door de uitholling in het legvlak van de steen blijft een klassieke mortellaag van 12 mm mogelijk. De twee steunvoetjes geven extra steun aan de steen.



Terca Iluzo Pagus Grijs-zwart



Arch. Frédéric Vander Laenen, Westerlo



Residentie Hulsteinde in Maasmechelen

In deze verkaveling werden 2 bouwpercelen samengevoegd om er een project met 5 appartementen te kunnen realiseren. Om te vermijden dat het gebouw als een mastodont overkomt in vergelijking met de reeds bestaande bebouwing, is de horizontale benadering heel belangrijk: de bovenste bouwlaag is uitgevoerd in een andere kleur gevelsteen en de eerste twee bouwlagen zijn subtiel van elkaar gescheiden door een horizontale, terugliggende laag gevelmetselwerk.

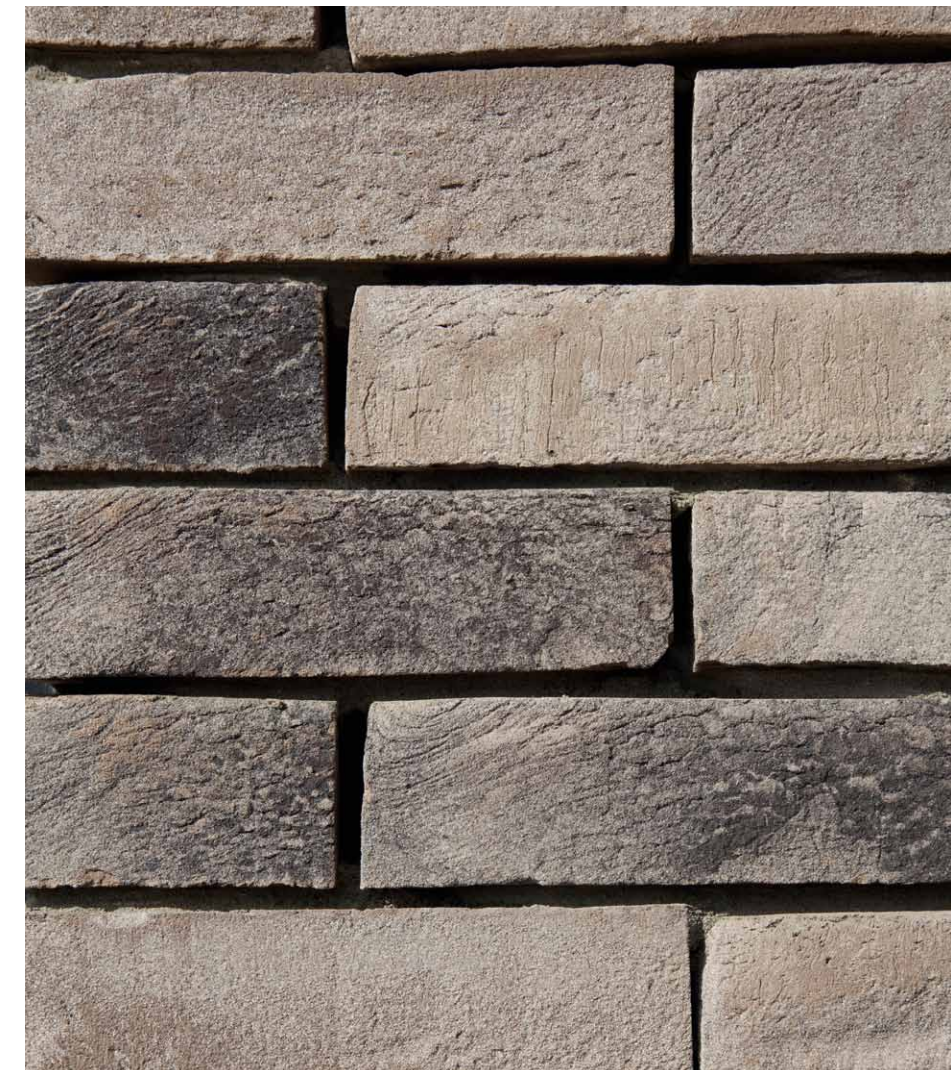
Waarom Terca Iluzo Pagus?

Dankzij de Iluzo Pagus gevelsteen kon de aannemer op een standaard manier vermetelen, terwijl het gebouw toch het strakke en eigentijdse uitzicht van een gedunbedmortelde steen kreeg. Het uitgebreide aanbod aan bakstenen geeft de architect de mogelijkheid om eenzelfde steen(formaat) in verschillende kleuren te combineren zonder aan uniformiteit en eenheid in te boeten.



“De subtiel aangehaalde horizontaliteit van het gebouw doet het perfect passen in zijn omgeving.”

Egide Meertens Architecten bvba,
Egide Meertens, Riemst



Terca Iluzo Pagus Grijs-zwart en Bruin



Privéwoning met kantoorruimte in Geel

Deze moderne woning met beperkte kantoorruimte werd ontworpen volgens de regels van het Passief-huis Platform met als doel een nulenergiewoning te realiseren. Aan de achterzijde zorgen grote glaspartijen voor overvloedig daglicht en contact met de landelijke buitenomgeving.

Waarom Terca Iluzo Pagus Bruin-zwart?

De bouwheer-architect wilde een strakke gevel creëren met het uitzicht van verlijmd metselwerk. De Iluzo steen werd gekozen omdat deze de voordelen van de klassieke metselmethode combineert met het gewenste esthetische resultaat.

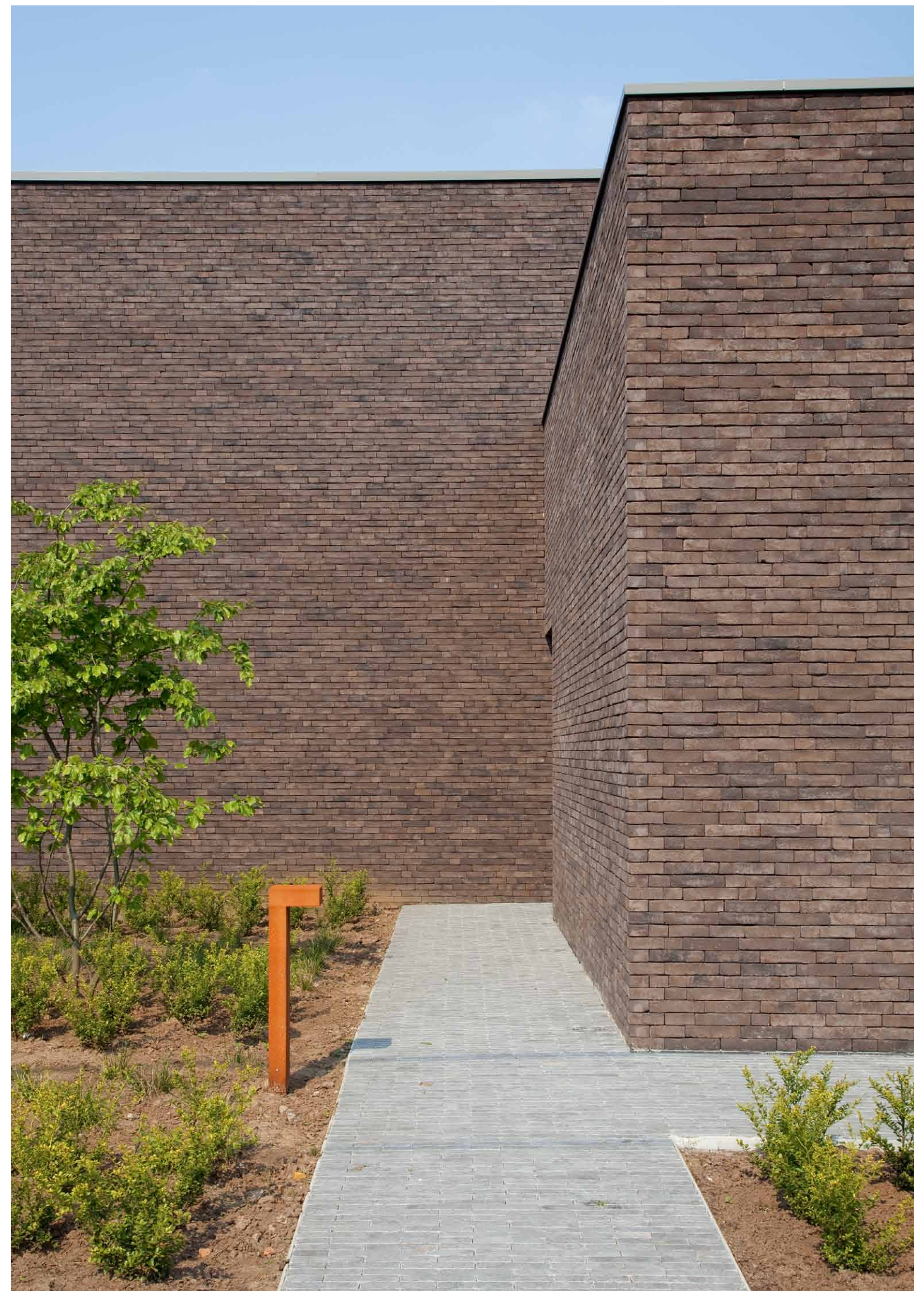


“Eenvoud siert.”

Geels Architectenbureau, Fons Backx, Geel



Terca Iluzo Pagus Bruin-zwart





Terca Iluzo Pagus Grijs

Privéwoning in Krombeke

Dit perceel leende zich perfect tot het oprichten van een eenlaagse, rustige en uitgestrekte compositie van wanden en volumes. Een thuis om na de werkdrukke te kunnen genieten van het aspect wonen en van elkaars aanwezigheid. Een oase van rust aan de rand van de stad.

Waarom Terca Iluzo Pagus?

De architect werkt graag met open en gesloten vlakken. De gesloten vlakken moeten voor hem ook een verhaal vertellen. Dit vertaalt zich in een warme kleurenvariëteit en in een reliëf dat bekomen is door het stapelen van stenen. Door het gebruik van de Terca Iluzo Pagus gevelsteen is er geen voegmortel, wat een spanning met het wildverband teweegbrengt.



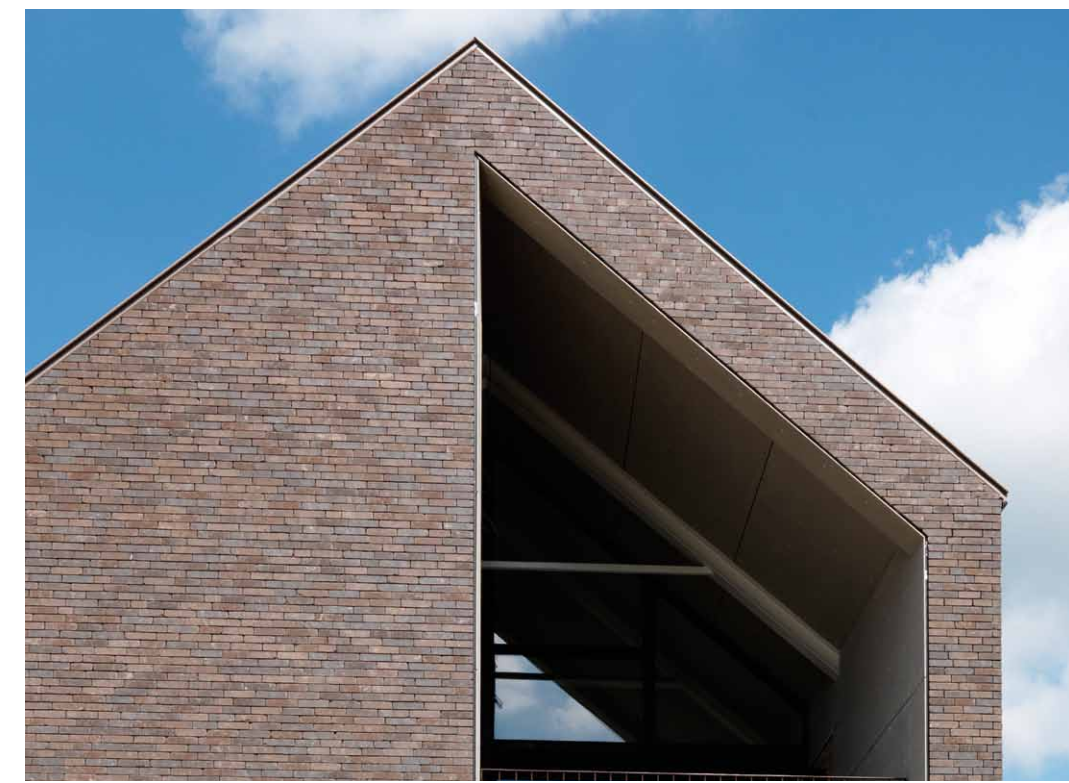
“Een randstedelijke oase van rust”

PVL|architectenbureau,
Pieter Popeye, Koksijde

Eco-brick: dé geveloplossing voor energiezuinige woningen

Een garantie op meer isolatie en ruimte

De Eco-brick gevelsteen is lichter en smaller dan een traditionele baksteen. Daardoor kan men de dikte van de isolatie verhogen zonder verlies aan woonruimte en zonder de rooilijn met meer dan 14 centimeter te overschrijden. En meer isolatie betekent: minder verwarmingskosten. Eco-brick is dan ook dé geveloplossing voor energiezuinige woningen.

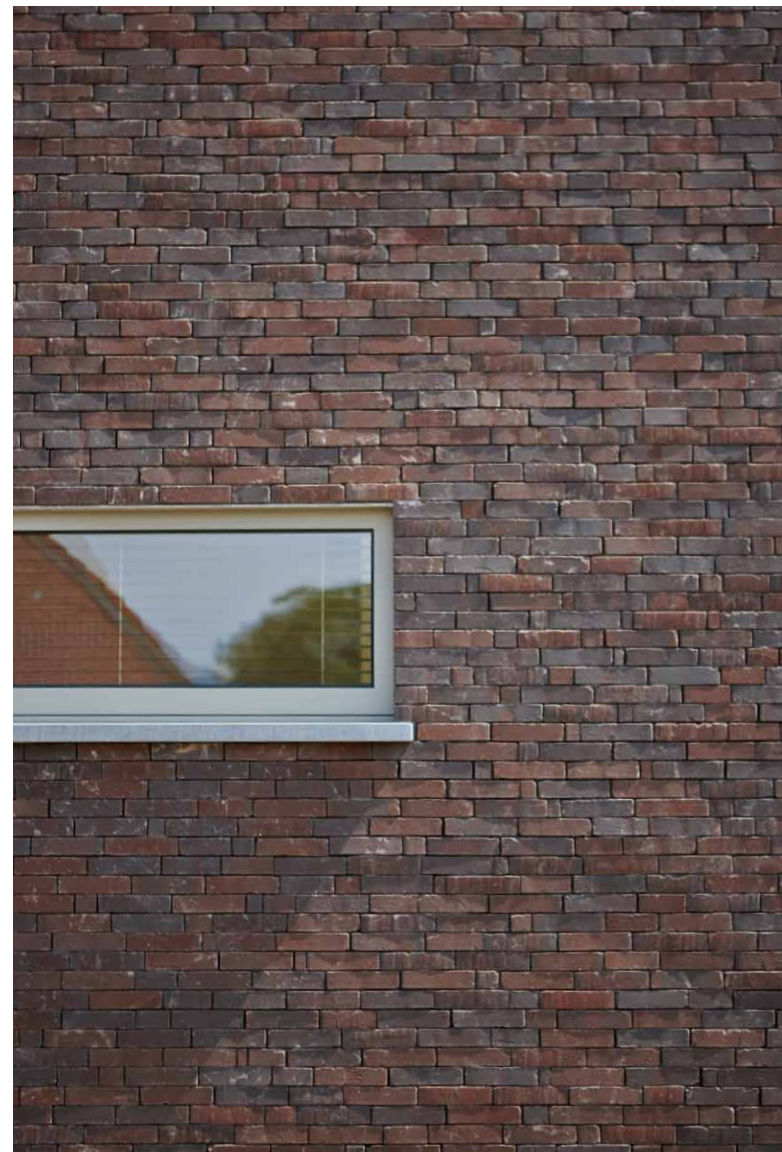


Terca Eco-brick Atlas

Cipolat Architecture, Brussel / Bruxelles

Terca Eco-brick Atlas

Tek7architecten, Werner van Hoeydonck & Felix Bachot, Antwerpen





“Dit grote volume werd geslaagd ingepast op schaal van een landelijke gemeente.”

Boeckx architecture & engineering,
Serge Lefevre, Oostende

Huyze Walnes in Woumen

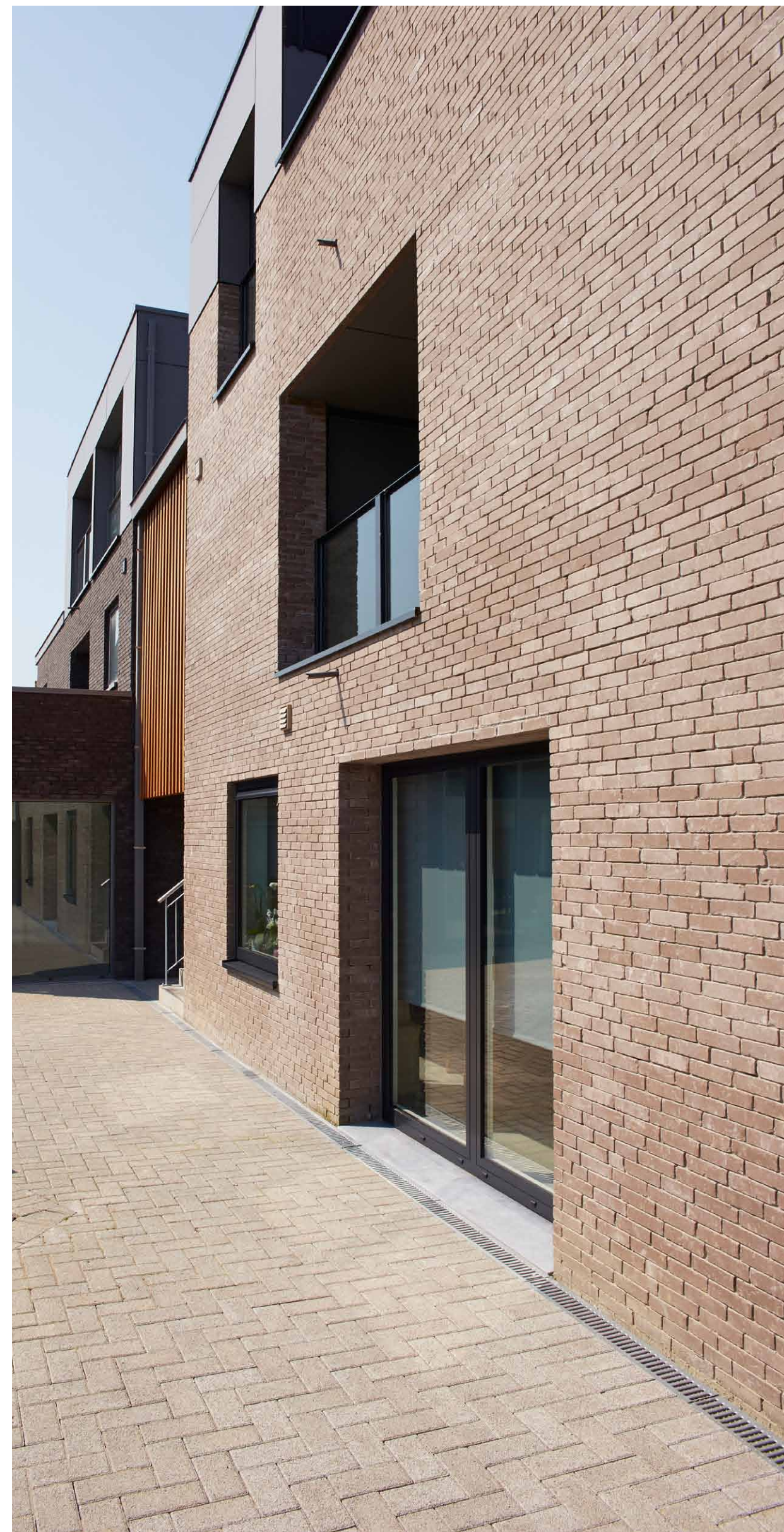
Voor dit project met vijftien comfortabele en energievriendelijke assistentiewoningen in de hoofdstraat van het landelijke Woumen werd gekozen voor drie entiteiten die samen toch een geheel vormen. Zo past dit grote volume perfect in deze landelijke gemeente. Het gelijkvloerse woonvolume werd in de tuin geschakeld aan twee woonvolumes langs de Woumenseweg, gescheiden door een inkompartij. Dit project gaf ook een upgrade aan de vroegere kerkwegel waarlangs de gemeenschappelijke ruimte met ingerichte kitchenette en de wasserette liggen.

Waarom Eco-brick Terca Reno & Triton?

Er werd geopteerd voor deze gevelstenen omdat de twee delen van het gebouw elk hun eigen dakkleur en paramentkleur hebben. Het formaat van de steen zorgt voor een smallere buitenwand-opbouw die ten goede komt aan de ruimte binnen.



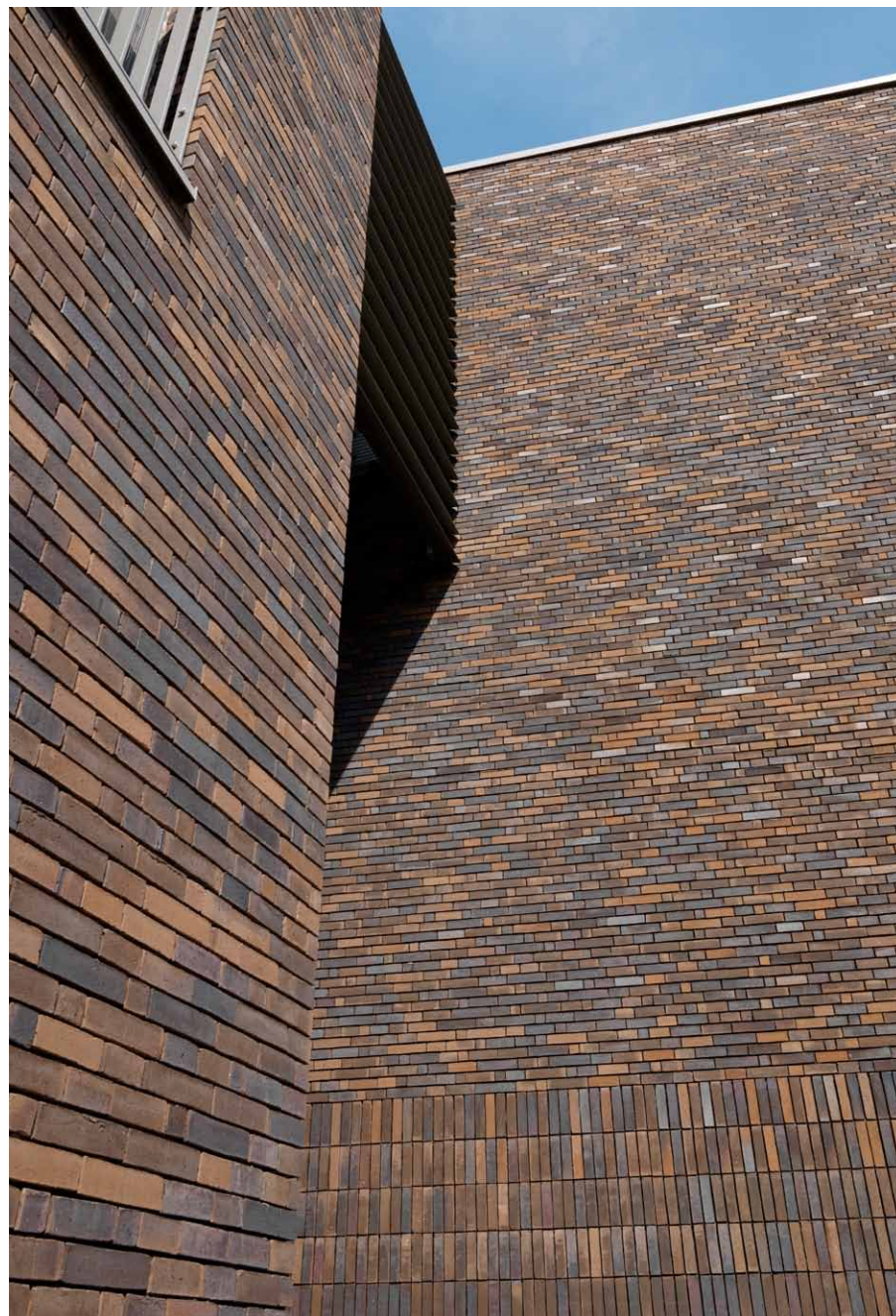
Terca Eco-brick Reno & Terca Eco-brick Triton



Originele metselwerkverbanden en technieken

Verrassend esthetisch

Wienerberger wakkert graag uw creativiteit aan. Op de volgende pagina's presenteren we u enkele inspirerende en unieke referentieprojecten. We tonen hoe men met onder meer originele legverbanden, geperforeerd metselwerk en de creatie van reliëf tot verrassende en innoverende resultaten kan komen.



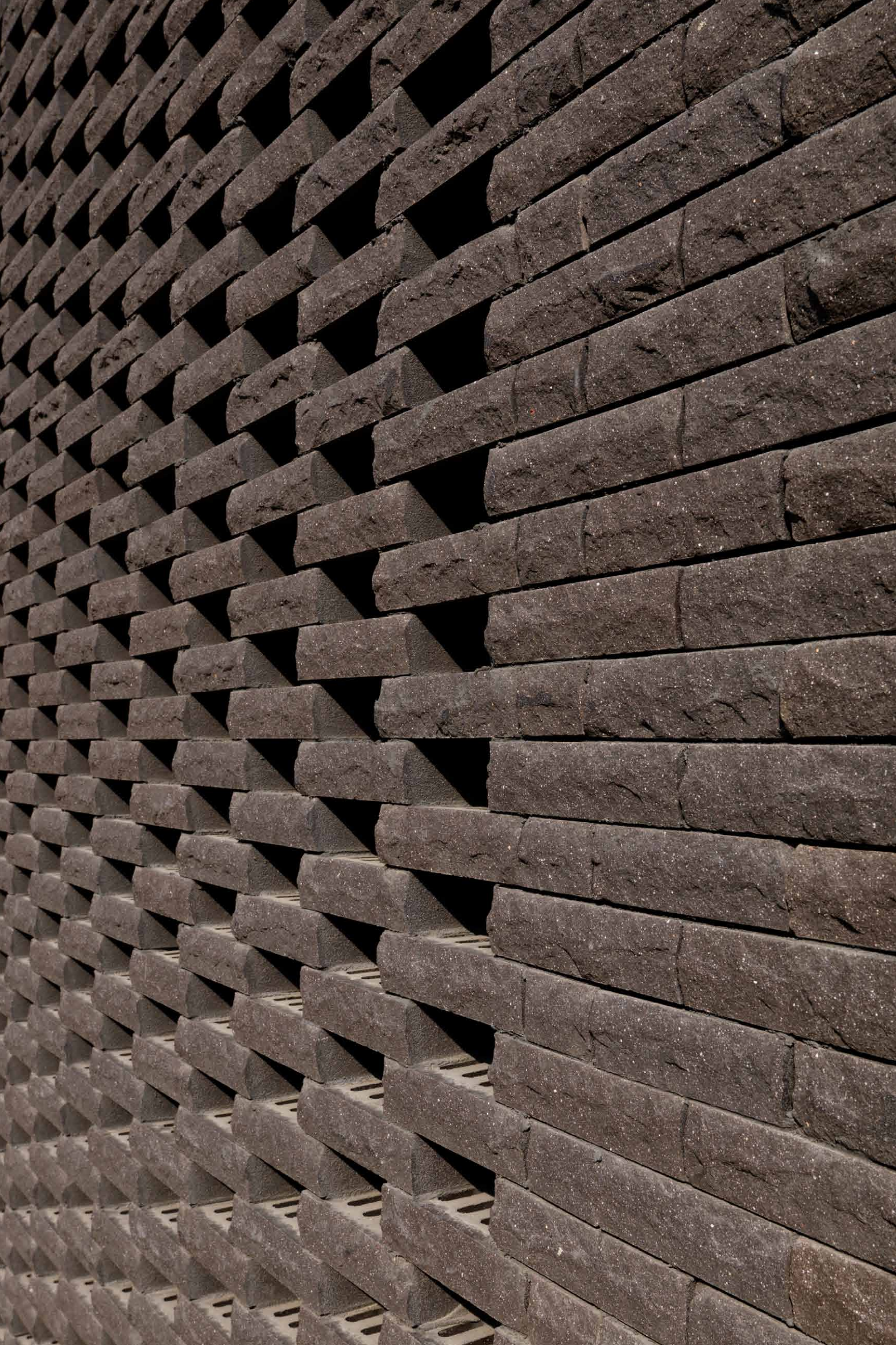
Terca Kogelbloem

Architectenbureau: Geukens, Geel



Terca Mazaruni Zwart Zand

Atelier d'Architecture Pierre Hebbelinck sa, Liège



“Het geperforeerd metselwerk zorgt voor de ultieme combinatie van privacy en openheid.”

Architectenbureau Van den Bossche,
Dimitri Van den Bossche, Bornem



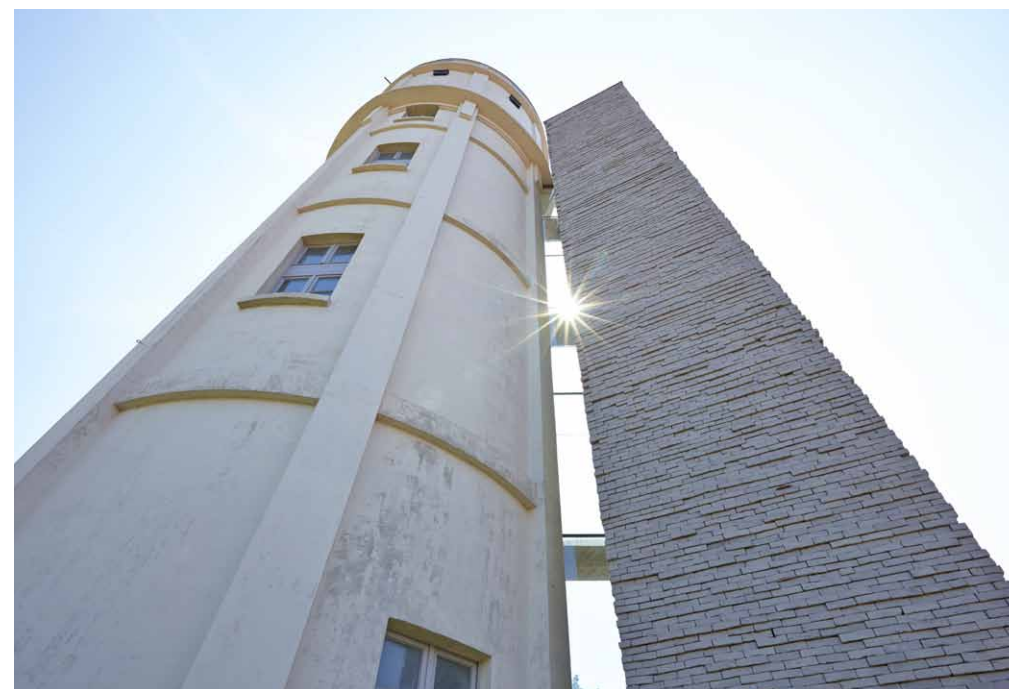
Terca Rockface Zwart

Verbouwing van een handelszaak in Kalfort

Dit project is een verbouwing van een bestaande handelszaak gelegen in het centrum van Kalfort. Om de klanten van het schoonheidssalon en de kinderkamers op de eerste verdieping de nodige privacy te bieden, koos de architect voor een voorgevel in geperforeerd metselwerk. Zo komt er aan de binnenzijde voldoende licht naar binnen, maar is ook het zicht naar buiten gegarandeerd. Van buiten is het echter zeer moeilijk om naar binnen te kijken.

Waarom Terca Rockface?

De zwarte Rockface heeft een zeer bruto en ruw oppervlak. Dit sluit nauw aan bij de gedachte van privacy en creëert een zekere afstand t.o.v. de cliënteel en de bewoners, ook al ligt het gebouw dicht bij de straat. Deze stenen, in combinatie met de grote glaspartijen, bleken ideaal om een gastvrije inkom van het schoonheidssalon en de woning te bewerkstelligen. Niettegenstaande het brute karakter van de gevelsteen is hij vrij vormvast en daardoor gemakkelijker te verwerken voor lijmwerk en dunbedmetselwerk.



Terca Agora Zilvergrijs

Watertoren, Lembeek

De watertoren uit Lembeek staat er al sinds 1927, maar kreeg pas recent een nieuwe bestemming. Binnenkort wordt deze lichtjes schuin staande toren bewoond. Daarvoor werden de oorspronkelijke charmes van het oude gebouw gecombineerd met hedendaagse architectuur en een aantal bijzondere technieken. Zo kreeg de toren zelfs een binnenzwembad.

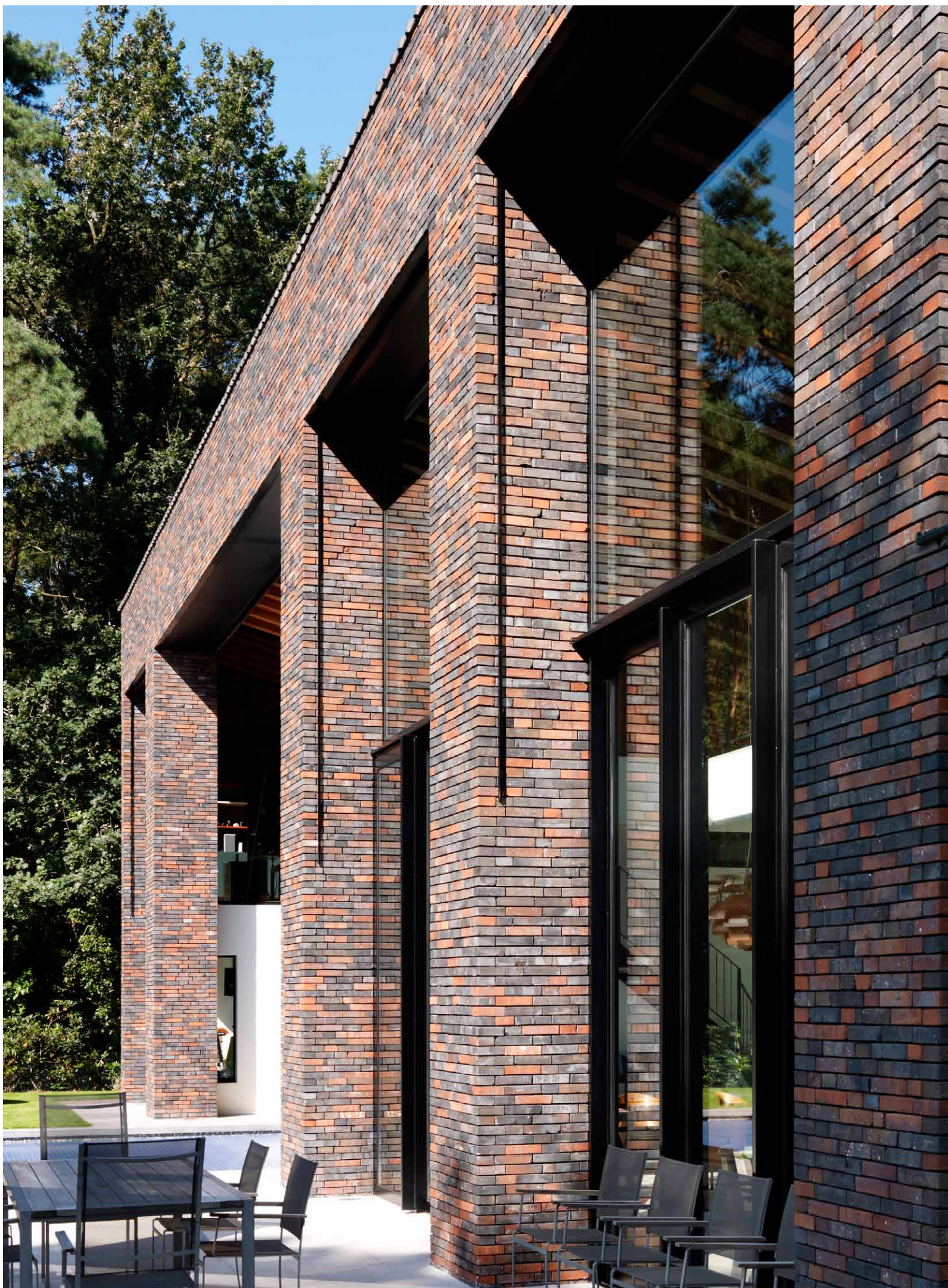
Waarom Terca Agora Zilvergrijs?

Aanvankelijk zouden trap en liftschacht in bruto bekiste beton worden uitgevoerd. Omwille van het kostenplaatje daarvan werd een meer dan waardig alternatief gevonden met deze grijze handvormsteen in een totaal willekeurige verlijmd setting. Net omwille van dit onregelmatige metselwerk, ontstond een aantrekkelijk reliëf dat een contrastrijk spel van licht en schaduw biedt.



“Het reliëf van de traptoren zorgt voor een spel van licht en schaduw.”

Lens°Ass architecten, Bart Lens, Hasselt



Terca Hectic Gesmoord Special

Privéwoning in Schilde

Het concept van deze woning is gebaseerd op de in deze streek veel voorkomende "langgestrekte kempische hoeve". Daarbij bewaart het halve basisvolume aan de ene gevel de geslotenheid van het hoevetype alsook de vanzelfsprekende typologische integratie in de omgeving, maar krijgt de andere gevel een grote openheid en een sterk contact met de tuin en de omgeving.

Waarom Terca Hectic?

Zoals kenmerkend voor de kempische hoeve moeten de gebruikte materialen authentiek, vanzelfsprekend en robuust zijn. Door zijn kleur, onregelmatigheid en ruwheid voldoet de Terca Hectic perfect aan deze eisen.



"Deze steen straalt authenticiteit uit."

Luc Van Campen Architectuur, Luc Van Campen, Boechout



Project bekroond met de Award Duurzame Woning

Dit project werd bekroond met de Award Duurzame Woning 2010, een gezamenlijk initiatief van Steunpunt Dubolimburg en Confederatie Bouw Limburg met als doel duurzaam bouwen in Limburg te promoten. De woning blinkt niet alleen uit als een kunstwerk van glas, bakstenen, staal en beton, maar maakt ook slim gebruik van energiebesparende toepassingen en materialen. Bovendien kan het ontwerp eenvoudig aan eventuele wijzigende noden worden aangepast. Zo is de woning via hellende vlakken volledig rolstoel-toegankelijk, zelfs tot op het groendak.

Waarom Terca Veldbrand Gesmoord?

De architect koos voor deze handvormsteen omdat zijn nuanciering de gevel een uitgesproken en uniek karakter geeft. Door het traditioneel metselen en opvoegen van de Veldbrand Gesmoord ontstond er bovendien toch één vlak.



Terca Veldbrand Gesmoord en Wit Gesinterd



“Door de nuanciering krijgt de gevel een uitgesproken karakter.”

DSP2, architect Davy Stroobants, Lummen



Terca Hectic

Privéwoning in Kerniel

Het landschap biedt zich binnen deze privéwoning aan als een schilderij. Een geïntegreerd overdekt terras vormt de schakel tussen de buitenkamer en de leefruimtes. Vanuit het inkomgedeelte krijgt men zicht op de patio'tuin, die wordt gekoppeld op de spreekkamer.

Waarom Terca Hectic?

Baksteen is het meest aangewezen gevelmateriaal voor ons klimaat en sluit aan bij de eigenheid van onze bouwcultuur. Het gebruik van de Terca Hectic, met zijn ruwheid en kleurnuances, draagt bij tot de realisatie van een hedendaags project met karakter en een eigen patine. Bovendien zorgt de dunbedmortelvoeg, in synergie met een ander materiaal, voor een solider, in het oog springend vlak.



“Een optimale integratie in de omgeving door een kritische benadering en analyse van de bestaande context.”

Egide Meertens Architecten bvba, Egide Meertens, Riemst



'Organische woning' in Roeselare

Deze organische woning is een lust voor het oog. Het dak in betonnen bladvorm watert neerwaarts af, en behoedt zo de woonkamers voor opwarming en biedt een droogloop ter hoogte van de terrassen op gelijkvloers en verdieping. Het dak, dat is bekist als de nerven van een blad, rust op de onderliggende baksteenvolumes.

Waarom Terca Hortus Althea?

Voor dit project koos de architect niet alleen verlijmd baksteen voor de wanden en de muurafdekking, maar ook voor de bestrating van het wandelpad en de terrasverharding. Het resultaat: een ambachtelijke textuur van beton en baksteen, een zichtbare aandacht voor het kleinste detail en een oogstrelend professionalisme van de uitvoerder.



“De ambachtelijke textuur van baksteen is een lust voor het oog.”

Lens°Ass architecten, Bart Lens, Hasselt



Terca Hortus Althea





Компания Славдом
slav-dom.ru

Санкт-Петербург: 8 (812) 337-51-51
Москва: 8 (495) 640-51-51

Бесплатный телефон по России:
8 (800) 333-51-51

